

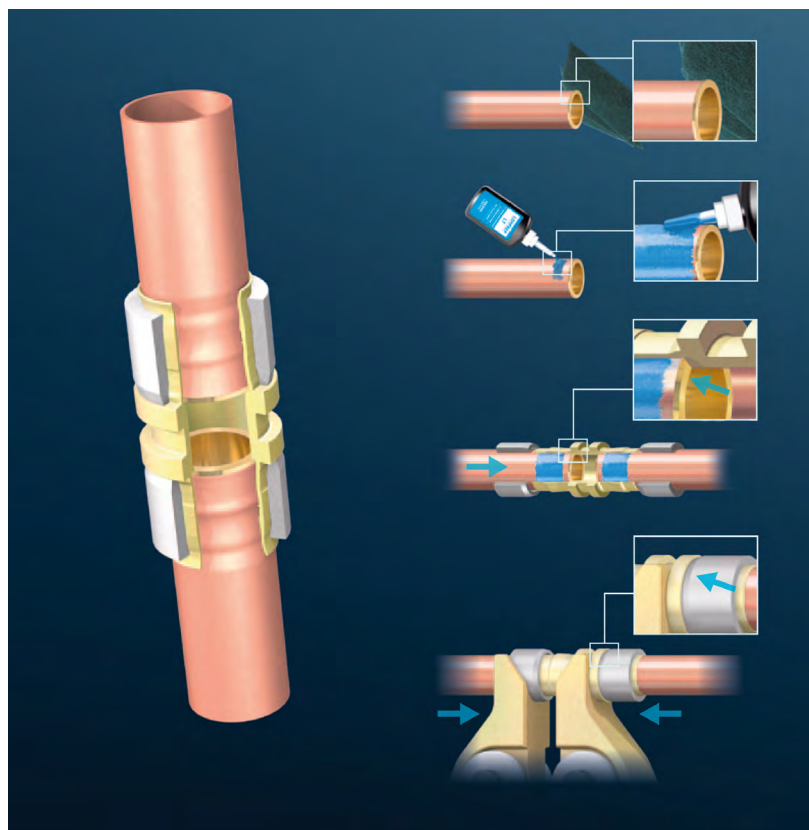
HERRAMIENTA DE MONTAJE MANUAL

DESCRIPCIÓN

- Mecanismo de palanca patentado para el montaje con el mínimo esfuerzo.
- Fácil cambio de las mordazas de montaje para diferentes diámetros de tubos.
- Adecuado para las herramientas de montaje manual LOKTOOL MZ y MZ-V.



Código	Artículo
TF08300	Herramienta manual unión LOKTOOL MZ
TF08301	Pareja pinza loktool MB8 EVP PU2 0 - 8
TF08302	Pareja pinza loktool MB10 EVP PU2 9-11
TF08303	Pareja pinza LOKTOOL MB 12 EVP PU2 12 - 13
TF08304	Pareja pinza LOKTOOL MB16 EVP PU2 14 - 17
TF08305	Pareja pinza LOKTOOL MB19 EVP PU2 18 - 20
TF08306	Pareja pinza LOKTOOL MB22 EVP PU2 22
TF08307	Pareja pinza LOKTOOL MB25 EVP PU2 25 -25,4
TF08308	Pareja pinza LOKTOOL MB28 EVP PU2 28 -28,6



Una conexión de tubo LOKRING® se puede realizar sin mucho esfuerzo. Todo lo que necesita es una conexión de tubo LOKRING®, una herramienta de montaje manual y un poco de LOKPREP.

La herramienta de montaje manual ergonómica no necesita fuente de alimentación y el mecanismo de palanca patentado requiere poca fuerza de montaje manual.

Compárelo usted mismo con los métodos de conexión de tubo convencionales y Por eso, el LOKRINGING se está convirtiendo rápidamente en el estándar de la industria. Allí donde los expertos en bricolaje tienen sus «tacos» o materiales «flexibles», usted y sus clientes pueden utilizar el «lokringing» en todo tipo de situaciones.