

# BOMBA CIRCULADORA ELECTRÓNICA MAGNA 3 25-80 180



## DESCRIPCIÓN:

La bomba **MAGNA3** es una circuladora de rotor húmedo, siendo la es la opción ideal para cualquier proyecto de construcción. Con su eficiencia, rango de funcionamiento y capacidades de comunicación, **MAGNA3** es ideal para crear sistemas de calefacción y refrigeración de alto rendimiento.

## CARACTERÍSTICAS:

- Pantalla a color con infografías en 3D
- Índice EEL promedio < 0,19
- Bajo nivel de ruido
- Entrada analógica configurable
- Arranque/parada es a través de entrada digital
- Relés de estado y alarma configurables en NO o NC
- Múltiples protocolos de comunicación con tarjetas CIM (opcional)
- Función multi bomba inalámbrica entre dos bombas simples iguales
- Sensor de temperatura y presión diferencial incorporado.
- Válida para aplicaciones de Agua Caliente Sanitaria (Versiones N – Acero Inoxidable)
- Carcasa de aislamiento integrado
- Grundfos Eye - proporciona información sobre el estado la bomba
- Comunicación y elaboración de informes a través de Grundfos GO

**MAGNA3** es la opción superior para una amplia gama de aplicaciones de calefacción y refrigeración, que incluyen:

- Superficies de calefacción
- Bucles de mezcla, especialmente compatible con el MIXIT de Grundfos
- Superficies de aire acondicionado
- Sistemas de bombeo de geotermia
- Pequeñas aplicaciones de enfriadoras

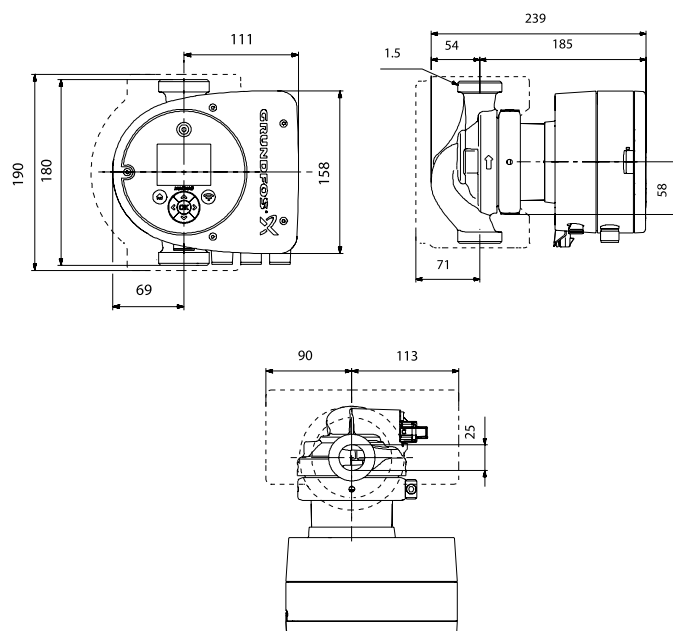
Para adaptarse a todas las aplicaciones del mercado, la bomba **MAGNA3** cuenta con las siguientes características:

- AutoAdapt, la bomba se ajusta automáticamente a las características actuales del sistema
- FlowAdapt, que reduce la necesidad de válvulas de estrangulamiento, reduciendo los costos en los componentes del sistema
- Control de presión proporcional
- Control de presión constante
- Control de temperatura constante



Código: AC35504

## DIMENSIONES(mm):



- Control de curva constante
- FlowLimit
- Monitorización de energía térmica (requiere un sensor de temperatura adicional)
- Control de temperatura diferencial (requiere un sensor de temperatura adicional)
- Modo Nocturno

**Líquido:**

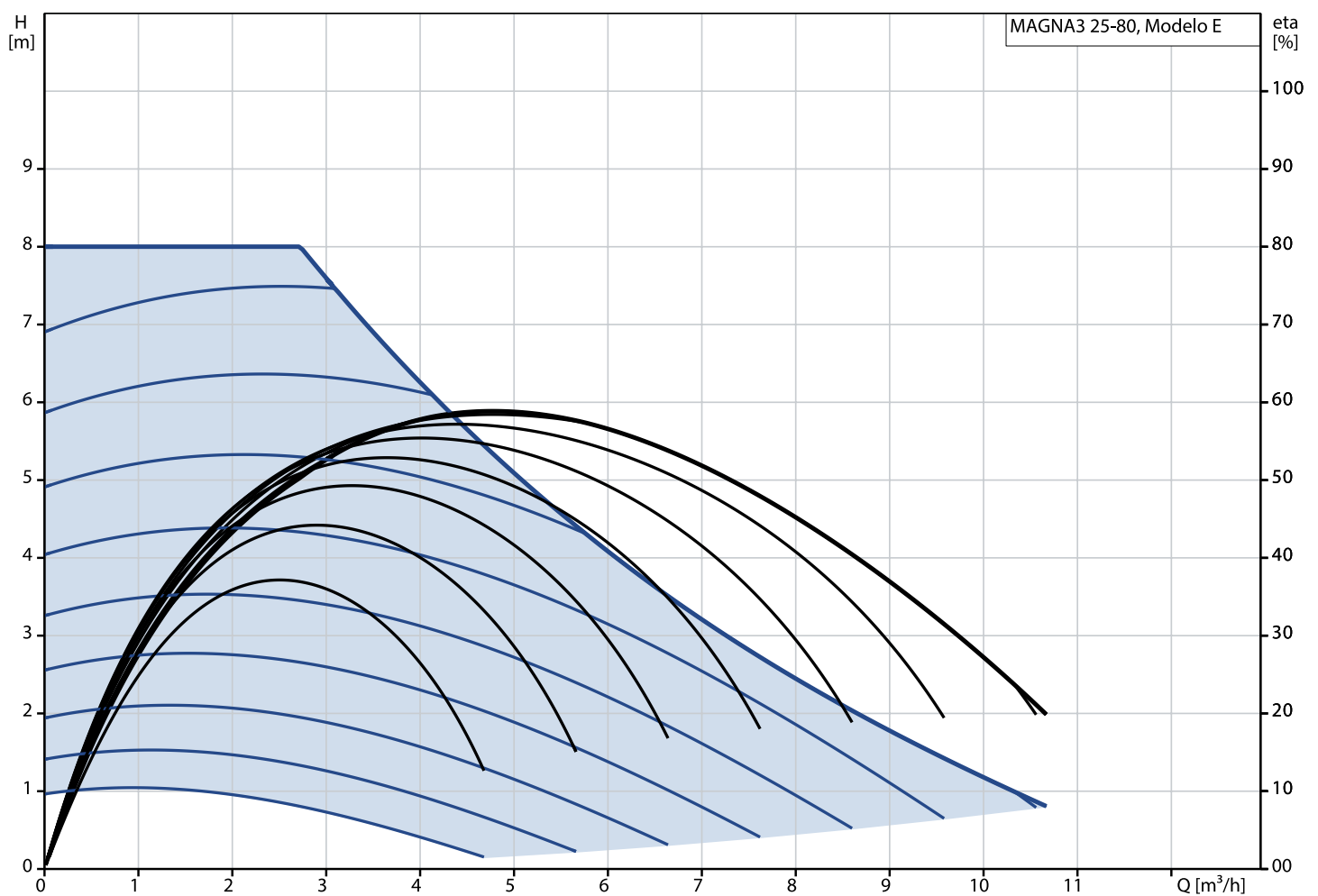
- Líquido bombeado: Agua
- Rango de temperatura del líquido: -10 .. 110 °C
- Temperatura del líquido durante el funcionamiento: 60 °C

**Materiales:**

- Cuerpo hidráulico: Fundición
- Carcasa de la bomba: EN 1561 EN-GJL-200
- ASTM A48-200B
- Impulsor: Composite

**Datos eléctricos:**

- Potencia de entrada máxima - P1: 116 W
- P1 min.: 9 W
- Frecuencia de red: 50 / 60 Hz
- Tensión nominal: 1 x 230 V
- Minimum current consumption: 0.09 A
- Consumo de intensidad máximo: 1.02 A
- Grado de protección (IEC 34-5): X4D
- Clase de aislamiento (IEC 85): F



Líquido bombeado = Agua  
Temperatura del líquido durante el funcionamiento = 60 °C  
Densidad = 983.2 kg/m<sup>3</sup>