

BOMBA CIRCULADORA ELECTRÓNICA MAGNA1 32-80 180

GRUNDFOS 

DESCRIPCIÓN:

Bomba circuladora electrónica

CARACTERÍSTICAS:

- La bomba MAGNA1 es una circuladora de rotor húmedo, siendo la elección perfecta cuando se sustituyen
- circuladoras antiguas y, gracias a que cumple con la normativa EuP 2015, se consigue un importante ahorro energético.
- Es la solución ideal para necesidades de rendimiento básicas en aplicaciones donde se requiere un sistema de control y monitorización básico.
- Diseño compacto y fácil instalación
- Índice EEI promedio < 0,23
- Bajo nivel de ruido
- Rotor de imán permanente
- Arranque/parada es a través de entrada digital
- Relés de estado y alarma configurables en NO o NC
- Carcasa de aislamiento integrado
- Válida para aplicaciones de Agua Caliente Sanitaria (versiones N – Acero Inoxidable)
- Grundfos Eye - proporciona información sobre el estado la bomba

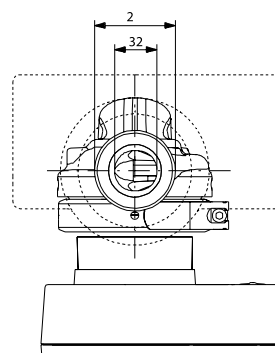
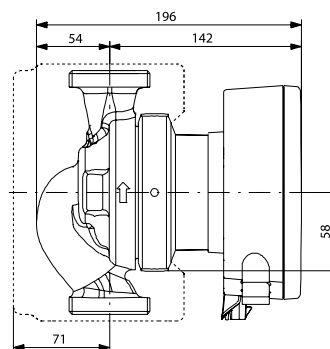
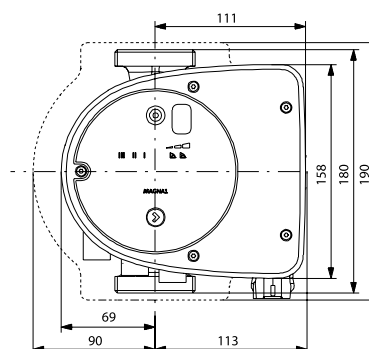
MAGNA1 es la mejor opción para la mayoría de las aplicaciones, incluyendo:

- Superficies de calefacción
- Bucles de mezcla
- Superficies de aire acondicionado
- Sistemas de bombeo de geotermia
- Pequeñas aplicaciones de enfriadoras
- Para adaptarse a todas las aplicaciones del mercado, la bomba MAGNA1 cuenta con las siguientes
- Control de presión proporcional (PP1, PP2 o PP3)
- Control de presión constante (CP1, CP2 o CP3)
- Control de curva constante (I, II o III)



Código: AC35010

DIMENSIONES (mm):



Instalación:

- Rango de temperaturas ambientes: 0 .. 40 °C
- Presión de trabajo máxima: 10 bar
- Tipo de conexión: G
- Tamaño de la conexión: 2 "
- Presión nominal para la conexión: PN 10
- Longitud puerto a puerto: 180 mm

Materiales:

- Cuerpo hidráulico: Fundición
- Carcasa de la bomba: EN 1561 EN-GJL-200
- ASTM A48-200B
- Impulsor: Composite

Técnico:

- Clase TF: 110
- Approvals: CE, VDE, EAC, MOROCCO, UKCA, TSE, RCM, UkrSEPRO

Líquido:

- Líquido bombeado: Agua
- Rango de temperatura del líquido: -10 .. 110 °C
- Temperatura del líquido durante el funcionamiento: 60 °C
- Densidad: 983,2 kg/m³

Datos eléctricos:

- Potencia de entrada máxima - P1: 151 W
- P1 min.: 9 W
- Frecuencia de red: 50 / 60 Hz
- Tensión nominal: 1 x 230 V
- Minimum current consumption: 0.09 A
- Consumo de intensidad máximo: 1,22 A
- Grado de protección (IEC 34-5): X4D
- Clase de aislamiento (IEC 85): F

