

## MANTA IGNIFUGA MPU

### FUNCIONALIDAD:

Escudo refractario semirrígido, en forma de manta para aislamiento térmico.

- Protege durante una soldadura incluso a las esquinas, a las paredes y a los revestimientos sensibles del calor como el yeso, la pintura, madera, los tejidos, etc.
- Se puede usar por ambas caras (simetría de escudo).
- Tanto su diseño como el uso de un fieltro de sílice le aseguran una larga vida útil y una gran flexibilidad.
- No emite humos mientras se está calentado.
- No contiene ni amianto, ni fibras cerámicas.

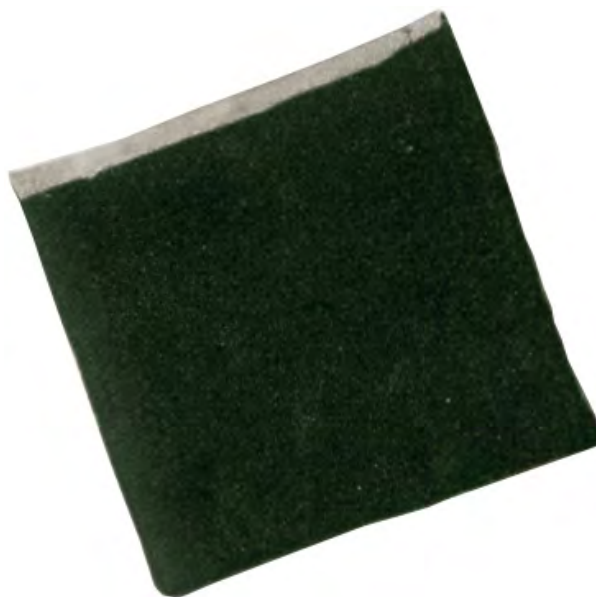
### CARACTERÍSTICAS TÉCNICAS:

- Naturaleza: Filtro de sílice sobre tejido de sílice doblado alrededor de una lámina de aluminio.
- Dimensiones: 200 x 270 mm
- Espesor: 10 mm ( $\pm 2$  mm)
- Temperatura de funcionamiento: 1100°C
- Comportamiento ante el fuego: No combustible
- Resistencia mecánica: Alta
- Conductividad térmica: Baja
- Aislamiento térmico: Muy bueno: 0,16 W/ mK tiene 800°C para el tejido y el fieltro de sílice

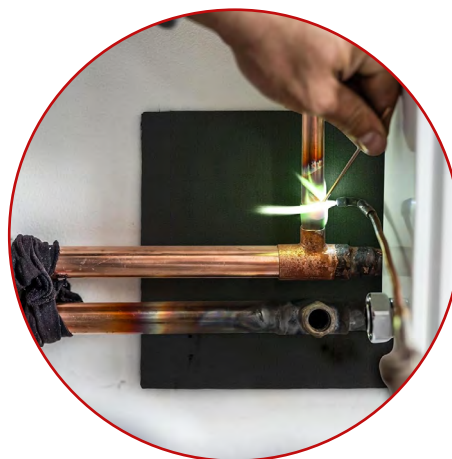
### INSTRUCCIONES DE USO:

- Coloque la pantalla entre el tubo y el revestimiento a proteger.
- Durante la soldadura fuerte, este escudo térmico proporcionará protección si las condiciones de funcionamiento utilizadas son las de la normativa siguiente (\*):
  - Llevar los tubos y accesorios a una temperatura uniforme pasando continuamente el soplete a lo largo del tubo (orientando la llama de manera que envuelva el tubo y/o el accesorio), para evitar un sobrecalentamiento.
  - Retiro inmediato de la llama de la superficie del material a soldar, tan pronto como se aplique el metal de aportación (temperatura inferior a 900°C).

(\* Los descritos, por ejemplo, en el manual de soldadura blanda y en el manual de soldadura fuerte (Publicación de la weld Autogène, París).



Código: HF07279



### Notas:

Después de su uso, te aconsejamos guardarlo en su bolsa de plástico.

Conservado en su embalaje original cerrado, protegido de la humedad, la vida útil del producto es de 10 años.

No dirija la llama de un soplete directamente sobre la superficie del escudo.