

## TALLO CU

### DESCRIPCIÓN:

Tallo de acometida de polietileno a cobre

### APLICACIONES TALLOS:

Los tallos polietileno/cobre se utilizan para conectar la red a instalaciones receptoras con presión de servicio hasta 5 bar.

### MATERIALES DE LOS TALLOS:

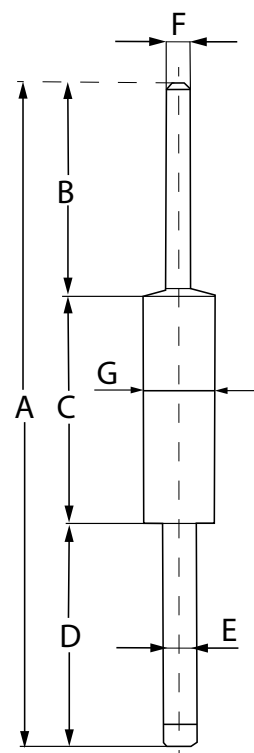
- Tubo de polietileno según norma SDR-11 UNE EN 1555
- Tubo de cobre conforme a la norma UNE-EN 1057
- Vaina de acero St 37.2 (DIN 2440) + JS 500
- Protección antihumedad de poliuretano UNE EN 682

### NORMATIVA:

Los tallos y las vainas se fabrican de acuerdo con la norma UNE 60.405 y la norma EM-079-E

### TAPÓN EXTERNOS:

Los tallos van provistos de un tapón externo, soldado al tubo de polietileno, para facilitar la prueba de estanqueidad de la instalación receptora.



### DIMENSIONES (mm):

Código	A	B	C	D	E	F
GN09101	85	13	40	32	32	22
GN09111	85	16	40	29	40	42
GN09121	85	15	40	30	63	54