

TALLO PARA GAS

DESCRIPCIÓN:

Tallo de acometida polietileno / ac

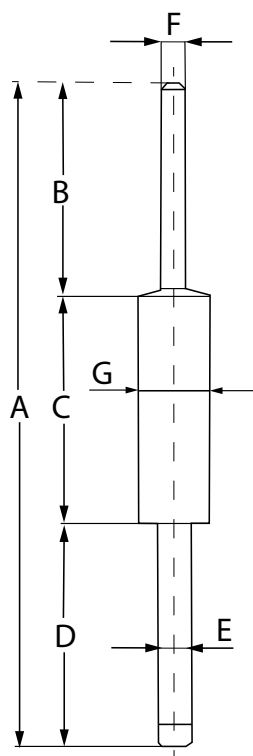
CARACTERÍSTICAS:

Tallos de acometida para instalaciones receptores de gas con presión de servicio hasta 4 bar.

El tallo de acometida es una transición protegida adecuadamente con una vaina de acero, para facilitar el tránsito de la parte enterrada con tubería de polietileno, a la parte aérea de la instalación receptora con tubería de acero.



DIMENSIONES (mm):



Código	A	B	C	D	E	F
GN09103	85	15	40	30	32	1"
GN09113	85	15	40	30	40	1 1/4"
GN09123	85	15	40	30	63	2"