

COMPRESOR SCROLL MANEUROP R-410A SH180-4A



Aplicaciones y usos comerciales e industriales

En sistemas de refrigeración de supermercados, bares, restaurantes, tiendas de conveniencia entre otros.

En sistemas de refrigeración industrial, como cámaras frigoríficas, almacenes de alimentos, plantas de procesamiento de alimentos, fábricas de productos lácteos y heladerías.

En sistemas de climatización comerciales e industriales, como acondicionadores de aire centrales, unidades de techo y enfriadores de agua, para proporcionar enfriamiento en edificios comerciales, hoteles, hospitales y otros espacios de gran tamaño.

En contenedores refrigerados, camiones frigoríficos y vagones de tren para mantener la temperatura adecuada durante el transporte de alimentos perecederos.

En la refrigeración de cámaras de enfriamiento y congelamiento, garantizando la conservación adecuada de los productos. Se usa en la refrigeración de los tanques de fermentación y almacenamiento en cervecerías, destilerías, vinícolas y embotelladoras de bebidas.

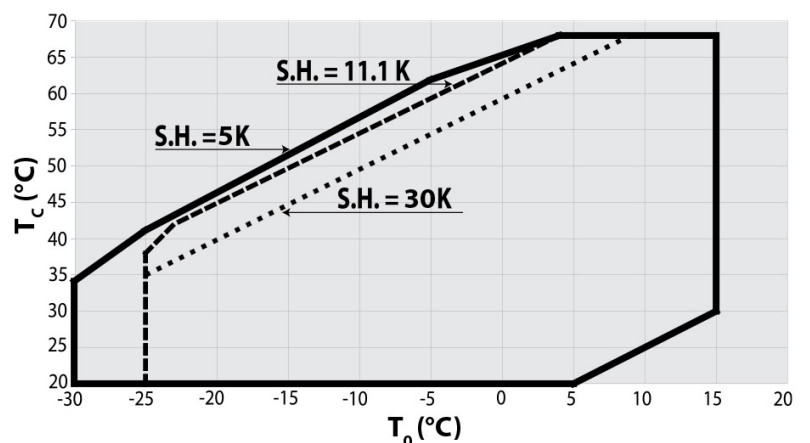
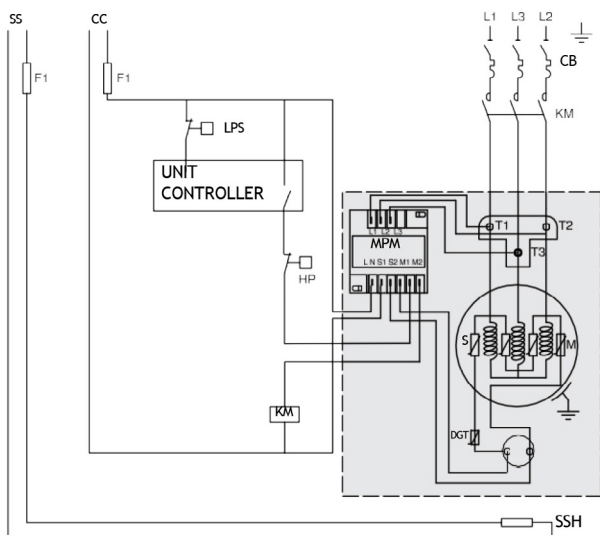


Código: MF14958

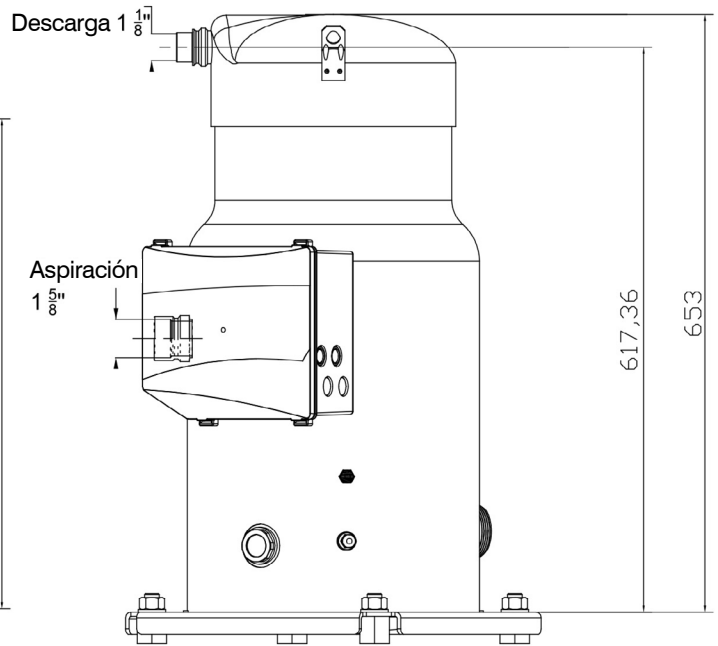
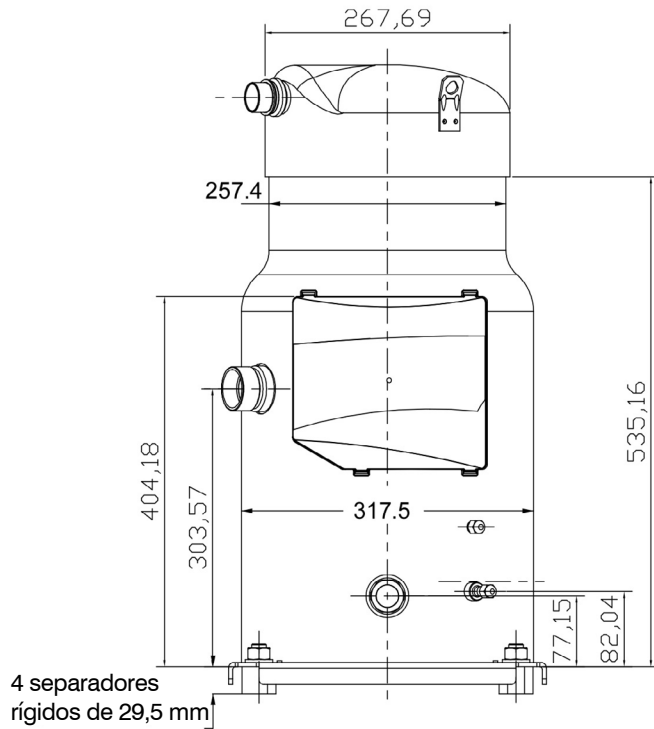
DETALLES DEL PRODUCTO

Peso bruto	127 Kilogram	Cumple EU RoHS	Sí con excepciones
Peso neto	111.66 Kilogram	Excepciones EU RoHS	6(a), 6(a)-I, 7(a), 7(c)-I, 8(b), 9(b)
Volumen	0.23 Cubic meter	Fase	3
EAN	5702428585309	Frecuencia	50/60 Hz
Aceite	POE	Alimentación	380-415V/3/50 Hz - 460V/3/60 Hz
Aceite incorporado	Carga de aceite inicial	Grupo de productos	Compresores herméticos
Altura conexión descarga	618 mm	Homologación	CE, UL, UKCA
Altura conexión aspiración	302 mm	HP de prueba	48.7 bar máx.
Altura del embalaje	698 mm	HP, fábrica	0 bar
Altura total	653 mm	Igualación de aceite	2-1/4" Rotolock
Anchura del embalaje	400 mm	Longitud del embalaje	470 mm
Carga de aceite	6.1 L	LP de prueba	33.3 bar máx.
Carga de refrigerante	13.5 kg máx.	LP, fábrica	0 bar
Evaluación CE	Sí	LRA	170 A
Clase de protección IP	IP54 con prensaestopas	Manguito del racor	ODF
Color	Azul	Presión máx. - lado alta	48.7 bar
Conexiones eléctricas	Stud M5	Presión máx. - lado baja	31.1 bar
Control de capacidad	Velocidad fija	MCC	38 A
Código de configuración	Individual	Montaje del visor	Roscado
Diámetro	318 mm		
Drenaje de aceite	1/4" roscar		
Economizador	No		

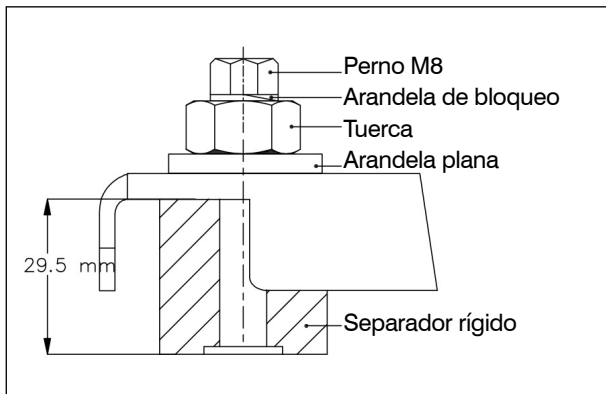
Módulo incorporado	Módulo de protección electrónica montado en caja terminal	Sustancias de la lista de sustancias candidatas de REACH	Lead (CAS no. 7439-92-1)
N.º de expediente SCIP	bff3e2c3-5aad-40f0-b874-7eee67aaf788	Conexión aspiración	1-5/8"
Norma del racor	ODF	Conexión descarga	1-1/8"
Número arranques hora	12 máx.	Tipo de conexión	Soldar cobre
Número de esquema	8556208	TS máxima lado alta	150 °C
Par de drenaje de aceite	35 Nm	TS máxima lado baja	52 °C
Par de conexión a tierra	4 Nm	TS mínima lado alta	-35 °C
Par de conexión eléctrica	3 Nm	TS mínima lado baja	-35 °C
Par de LP GP	15 Nm	Técnica de la marca	Compresor scroll
Par de montaje	21 Nm	Evaluación UL	Sí
Par del visor	50 Nm	Uso de segmento	Aire acondicionado
Peso del embalaje	116 kg	Tensión nom. máx. a 50 Hz	400 V
Protección anti-rotación inversa	Módulo electrónico	Tensión nom. máx. a 60 Hz	460 V
Protección de motor	Módulo de protección electrónica, 230 V	Tensión máx. a 50 Hz	440 V
Prueba diferencial	37 bar máx.	Tensión máx. a 60 Hz	506 V
Puerto medidor HP	No	Tensión nom. mín. a 50 Hz	380 V
Puerto medidor LP	Schrader	Tensión nom. mín. a 60 Hz	460 V
Referencias de aceite	160SZ	Tensión mín. a 50 Hz	342 V
Resistencia del bobinado para compresores trifásicos con bobinados idénticos	0.801 Ohm	Tensión mín. a 60 Hz	414 V
RLA	27 A	Velocidad rotación a 50 Hz	2900 rpm
Soporte incorporado	Kit de montaje con amortiguadores rígidos, tornillos, tuercas, manguitos y arandelas	Velocidad rotación a 60 Hz	3500 rpm
		Viscosidad	32 cP
		Volumen del lado de alta	2.9 L
		Volumen del lado de baja	28.7 L
		Volumen desplazam.	170.2 cm ³



DIMENSIONES (mm)



Separador rígido



Casquillo flexible

