

# BOMBA CIRCULADORA ELECTRÓNICA YONOS MAXO 40/0.5-12

**wilo®**

## DESCRIPCIÓN:

Bomba de alta eficiencia Yonos MAXO de Wilo con regulación electrónica. Bomba circuladora de rotor húmedo, provista de motor sincrónico resistente al bloqueo, con tecnología ECM y regulación de potencia integrada para una regulación continua de la presión diferencial. Apta para todas las aplicaciones de calefacción, ventilación y climatización.

## De serie con:

- Modos de regulación preseleccionables para un ajuste óptimo de la carga  $\Delta p$ -c (presión diferencial constante),  $\Delta p$ -v (presión diferencial variable)
- 3 velocidades (n = constante)
- Indicación mediante LED para ajustar el valor de consigna y visualizar las indicaciones de fallo
- Conexión eléctrica con el enchufe Wilo
- Piloto de indicación de avería y contacto para la indicación general de avería

## En el caso de bombas embridadas y ejecuciones embridadas:

- Ejecución estándar para bombas DN 32 a DN 65: brida combinada PN 6/10 (brida PN 16 según EN 1092-2) para contra bridas PN 6 y PN 16.
- Ejecución estándar para bombas DN 80 / DN 100: brida PN 6 (ejecución PN 16 según EN 1092-2) para contra brida PN 6.

## CARACTERÍSTICAS:

### Datos de funcionamiento:

- Fluido: Agua 100 %
- Temperatura del fluido: 20,00 °C
- Temperatura del fluido: -20...110 °C
- Temperatura ambiente: -20 ...40 °C
- Presión máxima de trabajo: 10 bar
- Altura de entrada mínima a 50 °C: 5 m
- Altura de entrada mínima a 95 °C: 12 m
- Altura de entrada mínima a 110 °C: 18 m

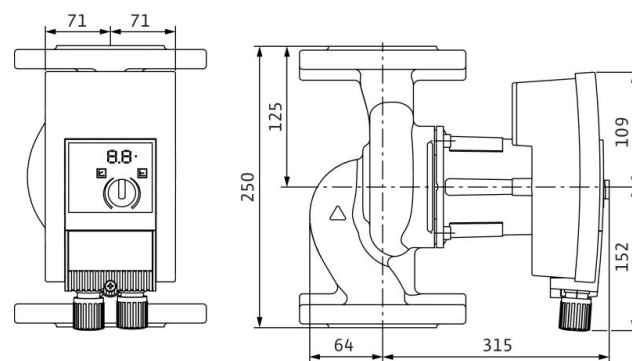
### Materiales:

- Carcasa de la bomba: EN-GJL-250
- Rodete: PPS-GF40
- Eje: 1.4028
- Material del cojinete: Grafito de carbón



Código: AC51832

## DIMENSIONES (mm):



## Datos del motor:

- Índice de eficiencia energética (IEE):  $\leq 0,2$
- Emisión de interferencias: EN 61800-3:2004+A1:2012/entorno residencial (C1)
- Resistencia a interferencias: EN 618003:2004+A1:2012/entorno industrial (C2)
- Alimentación eléctrica: 1~230 V / 50 Hz
- Consumo de potencia: 550 W
- Velocidad mínima: 950 1/min
- Velocidad máxima: 4600 1/min
- Tipo de protección del motor: IPX4D
- Prensaestopas: 2 x M20 x 1,5

Diagrama característico

