

# CAJAS DE VENTILACIÓN PARA 400°C/2h



## Serie BP-MU INT



### CARACTERÍSTICAS:

- Accionado a transmisión por un motor incorporado en el interior, fuera del flujo del aire
- Sistema tensor-base-tornillo sin fin, regulable desde el exterior
- Interruptor seguridad ON/OFF
- Turbina multipala de doble aspiración de acero galvanizado
- Motor asíncrono normalizado de jaula de ardilla con protección IP-55 y aislamiento clase F
- Guías en "U" en parte inferior para facilidad de transporte y montaje
- Ventilador montado en caja compacta de acero galvanizado preparada para intemperie

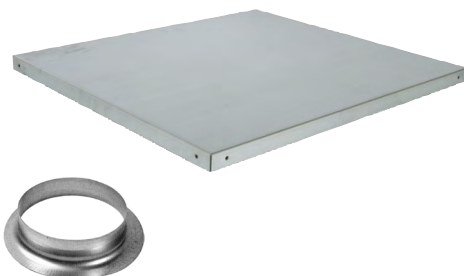
Si no se indican datos de presión estática o revoluciones del ventilador, se suministra la configuración estándar de 15/20 mm c.d.a. (200 Pa).

Código	Modelo	Potencia (kW)	Peso (kg)	Caudal máx. (m <sup>3</sup> /h)
<b>TRIFÁSICOS</b>				
VE10750	BP-MU INT 400°/2h 9/9 1/2 CV	0,37	40	3.100
VE10751	BP-MU INT INT 400°/2h 9/9 3/4 CV	0,55	42	3.500
VE10752	BP-MU INT 400°/2h 9/9 1 CV	0,75	43	3.800
VE10753	BP-MU INT 400°/2h 9/9 1,5 CV	1,1	46	4.400
VE10755	BP-MU INT 400°/2h 10/10 3/4 CV	0,55	49	4.000
VE10756	BP-MU INT 400°/2h 10/10 1 CV	0,75	50	4.450
VE10757	BP-MU INT 400°/2h 10/10 1,5 CV	1,1	54	5.100
VE10758	BP-MU INT 400°/2h 10/10 2 CV	1,5	59	5.550
VE10761	BP-MU INT 400°/2h 12/12 1 CV	0,75	72	5.900
VE10762	BP-MU INT 400°/2h 12/12 1,5 CV	1,1	75	6.800
VE10763	BP-MU INT 400°/2h 12/12 2 CV	1,5	79	7.400
VE10764	BP-MU INT 400°/2h 12/12 3 CV	2,2	87	8.400
VE10767	BP-MU INT 400°/2h 15/15 1,5 CV	1,1	94	7.850
VE10768	BP-MU INT 400°/2h 15/15 2 CV	1,5	95	8.700
VE10769	BP-MU INT 400°/2h 15/15 3 CV	2,2	103	9.850
VE10770	BP-MU INT 400°/2h 15/15 4 CV	3	105	10.900
VE10771	BP-MU INT 400°/2h 15/15 5,5 CV	4	110	12.000
VE10774	BP-MU INT 400°/2h 18/18 3 CV	2,2	139	14.100
VE10775	BP-MU INT 400°/2h 18/18 4 CV	3	141	15.800
VE10776	BP-MU INT 400°/2h 18/18 5,5 CV	4	146	17.500
VE10777	BP-MU INT 400°/2h 18/18 7,5 CV	5,5	160	19.500

### ACCESORIOS:

Tapa ciega para aspiración serie BP-MU INT.

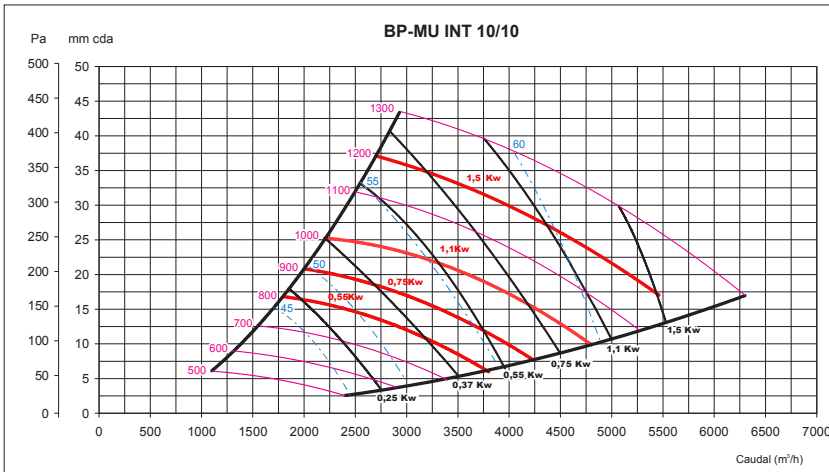
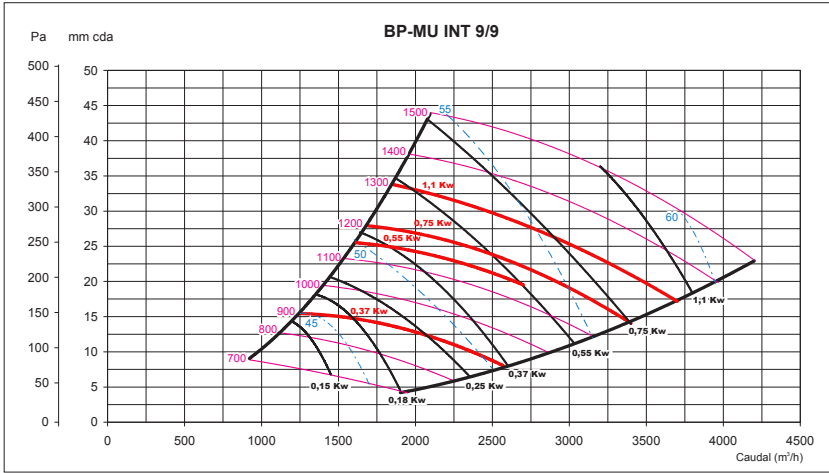
Código	Modelo
VE10060	TAPA CIEGA ASPIRACIÓN BP-MU INT 9/9
VE10061	TAPA CIEGA ASPIRACIÓN BP-MU INT 10/10
VE10062	TAPA CIEGA ASPIRACIÓN BP-MU INT 12/12
VE10063	TAPA CIEGA ASPIRACIÓN BP-MU INT 15/15
VE10064	TAPA CIEGA ASPIRACIÓN BP-MU INT 18/18

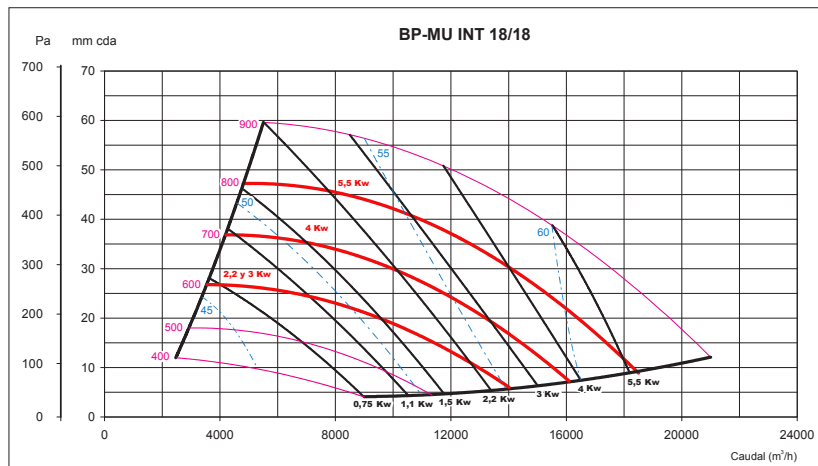
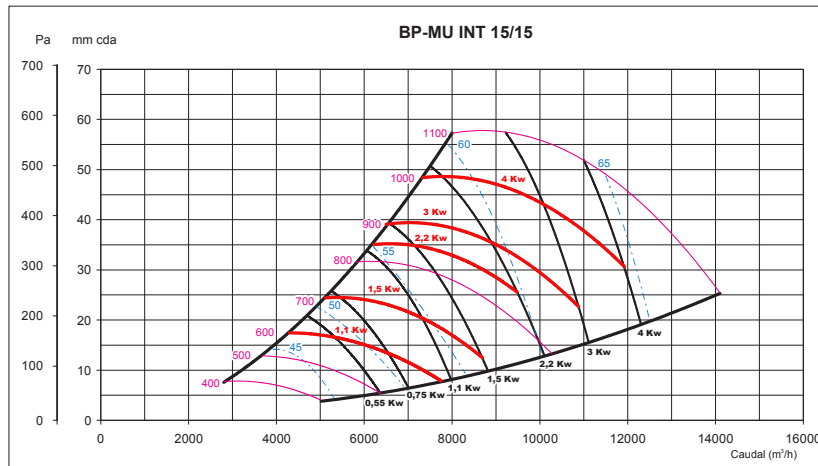
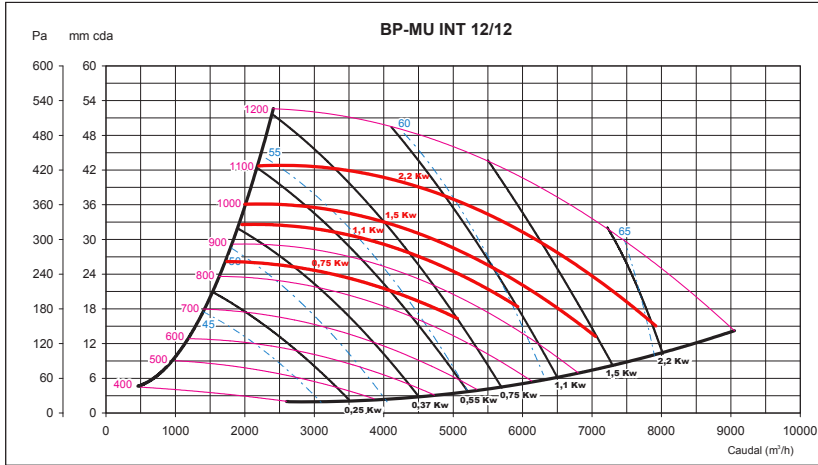


### Manguito con brida

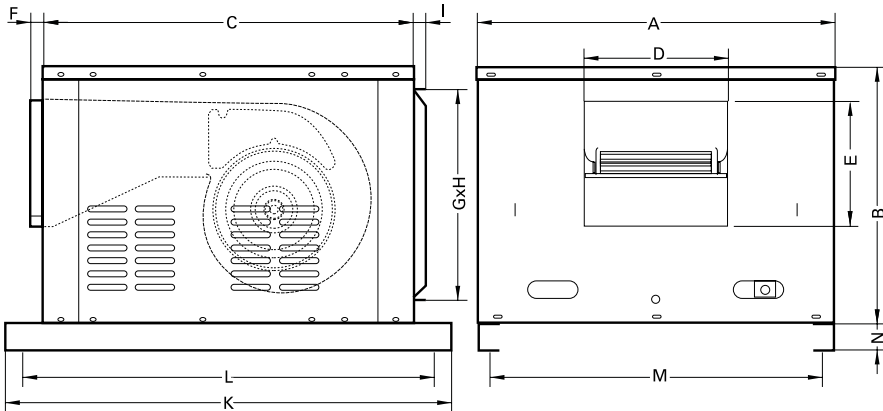
CONSTRUCCIÓN EN CHAPA GALVANIZADA

Diámetro	100	125	150	175	200	250	300	355	400	450	500
Código	CA01202	CA01203	CA01204	CA01205	CA01206	CA01208	CA01210	CA01211	CA01212	CA01213	CA01214



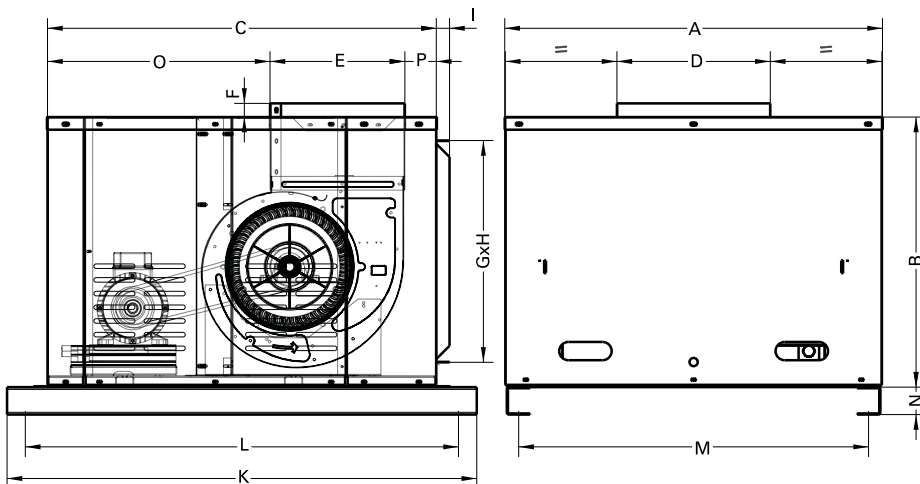


**DIMENSIONES (mm):  
IMPULSIÓN HORIZONTAL**



Modelo	A	B	C	D	E	F	G	H	I	K	L	M	N
BP-MU INT 9/9	780	562	792.5	301	260	30	678	454	29	970	890	721,5	60
BP-MU INT 10/10	825	592	852	330	291	30	723	484	29	1029	949	766,5	60
BP-MU INT 12/12	950	677	970	396	341	30	848	570	29	1147	1067	891,5	60
BP-MU INT 15/15	1100	802	1102,5	473	404	30	1006	699	29	1280	1200	1041,5	60
BP-MU INT 18/18	1271	923,5	1278,5	556	483	30	1175	818	29	1456	1376	1211	60

**IMPULSIÓN VERTICAL (BAJO DEMANDA)**



Modelo	A	B	C	D	E	F	G	H	I	K	L	M	N
BP-MU INT 9/9	780	562	792.5	307	264	30	678	454	29	970	890	721,5	60
BP-MU INT 10/10	825	592	852	336	295,5	30	723	484	29	1029	949	766,5	60
BP-MU INT 12/12	950	677	970	402	347,5	30	848	570	29	1147	1067	891,5	60
BP-MU INT 15/15	1100	802	1102,5	479	408	30	1006	699	29	1280	1200	1041,5	60
BP-MU INT 18/18	1271	923,5	1278,5	562	487	30	1175	818	29	1456	1376	1211	60