

COMPRESORES HERMÉTICOS

ZP26K3E-PFJ R410A



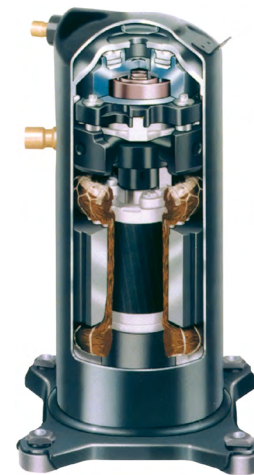
PROPIEDADES (DEL LADO DE ALTA)	
T. Condensación	45,00 °C
Presión condensación abs.	27,18 bar
Punto Rocío	45,00 °C
Punto de burbuja	44,90 °C
Entalpía vapor saturación	424,00 kJ/kg
Volumen específico del vapor saturado	8,40 dm³/kg
Temperatura del líquido	44,90 °C
Entalpía del líquido	275,00 kJ/kg

PROPIEDADES (DEL LADO DE BAJA)	
T. Evaporación	10,00 °C
Presión condensación abs.	10,82 bar
Punto Rocío	10,00 °C
Punto de burbuja	9,90 °C
Con vapor a	20,00 °C
Volumen específico	25,70 dm³/kg
Entalpías del gas	435,00 kJ/kg

CONDICIONES DE TRABAJO	
T. Evaporación	10,00 °C
T. Condensación	45,00 °C
T. Retorno de aspiración	20,00 °C
Subenfriamiento	0,00 K

RENDIMIENTO EN PUNTO ESPECIFICADO (Datos a 50 Hz)	
Capacidad frigorífica	7,03 kW
Potencia	1,77 kW
C.O.P.	3,97
Intensidad a 400 V	8,38 A
Caudal másico de succión	44,00 g/s
P. Calefacción	8,71 kW
Efic. Isoentrópica	65,80 %

DATOS MECÁNICOS Y FÍSICOS DEL COMPRESOR	
Desplazamiento	4,42 m³/h
Largo/Ancho	242/242 mm
Alto	362 mm
Peso neto	30 kg
Peso bruto	32 kg
Tubo aspiración	3/4"
Tubo descarga	1/2"
Cantidad de aceite	1,1 Litros
Tipo de aceite (carga original)	POE RL32-3MAF
Tipo de aceite (aceites aprobados)	POE RL32-3MAF POE MOBIL EAL Artic 22 CC
Base de montaje (diámetro agujero)	190 x 190 mm (8,5)
Presión sonora @ 1m (AT)	54 dBA
Potencia sonora (AT)	65 dBA
Potencia sonora con aislamiento (AT)	59 dBA
Condiciones de ruido (MT, Temperaturas: Evap./Cond./Succión a freq./velocidad)	7/ 54/ 18 °C (50 Hz)
Categoría PED	1
Volumen interno libre	2,90 l
Presostato PS de alta	45 bar
Presostato PS de baja	28 bar
Baja presión TS Máx	50 °C
GWP/PCA del refrigerante	2088
Categoría del refrigerante	A1


Código: MF19633

DATOS ELÉCTRICOS (380-420 V / 3~ / 50 Hz)	
Máxima intensidad de trabajo	16
Intensidad de rotor bloqueado	61 A
Resistencia del bobinado	1,2/2,23 (R/S)
Protección por defecto	IP21 (IEC 34)

LISTA DE ACCESORIOS:

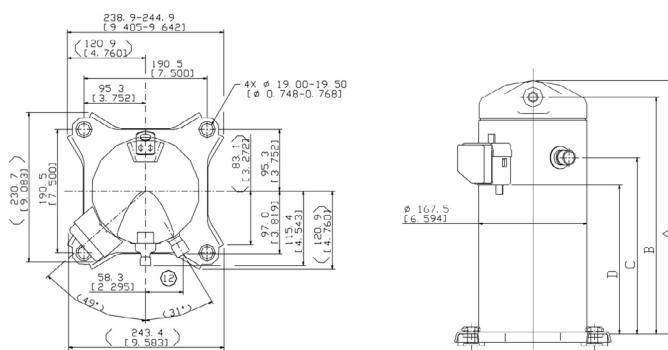
INCLUIDO

- Protección T. descarga Termistor interno
- Amortiguadores de goma Estándar

OPCIONAL

- Resistencia de cárter Externa 70 W
- Kit arranque motor monof. Cond. de marcha

DIMENSIONES (mm):



MODEL NUMBER	A±3.0	B	C±3.0	D±3.0
ZR23K3E	362.2	338.4	244.6	202.4