

## RAIL ESCOSOL ALUMINIO G1

### DESCRIPCIÓN:

Rail de montaje G1 para sistemas de placas solares. Ideal para instalaciones de paneles solares, este rail facilita la instalación y proporciona una base sólida y segura para su sistema.

### CARACTERÍSTICAS TÉCNICAS:

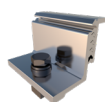
- **Descripción:** Perfil G1
- **Fijaciones y triángulos compatibles con el perfil:** S01/S01.1/S03/S04/S02/S02.1/S02.2/S02.3/S02.4 Triángulo abierto/Triángulo cerrado
- **Accesorios compatibles con el perfil:** S11/S10/S12/UG1/S36/TG1/Clip pasacables
- **Materiales:** Aluminio EN AW-6005A T6 (Crudo o anodizado)
- **Formatos disponibles:** 1 Ud. Pallet 96 Uds.
- **Alto (mm):** 50
- **Ancho (mm):** 25,6
- **Peso(kg):** 20



Código	Longitud (mm)
SF05042	2200
SF05043	2350
SF05041	3600
SF05040	4400

### ACCESORIOS

#### COMPATIBLES CON PERFIL G1:



**S10 - Presor lateral**  
(SF05020)



**S01 - Tornillo doble rosca**  
(SF05000)



**S02 - Salvatejas**  
(SF05003)



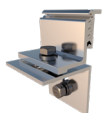
**S11 - Presor central**  
(SF05023)



**S01.1 - Tornillo autotaladrante para anclaje a correas**  
(FS05020)



**S02.1 - Salvatejas para pizarra**  
(FS05093)



**S12 - Presor lateral horizontal**  
(SF05024)



**S03 - Fijación para anclaje a correas**  
(SF05001)



**S02.3 - Salvatejas teja árabe**  
(FS05026)



**S36 - Fijación triángulos a perfil**  
(FS05050)



**S04 - Fijación para anclaje a chapa**  
(FS05021)



**Unión guía UG1**  
(SF05013)



**Tapa G1 - Embellecedor para perfil G1**  
(FS05046)



**Triángulo abierto**  
(SF05004)



**Triángulo cerrado**  
(SF05008)