

AISLANTE TUBULAR PARA CALEFACCIÓN



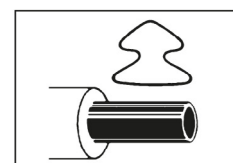
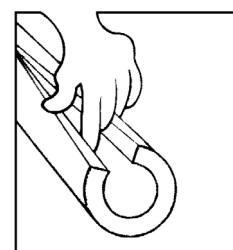
CARACTERÍSTICAS TÉCNICAS:

- **Densidad:** 35 kg/m³
- **Coefficiente de conductividad térmica medio:** 0,037 kcal/hm °C
- **Absorción agua:** 0,3 % en peso
- **Permeabilidad al vapor de agua:** 0,01 g cm²/día mm Hg
- **Temperatura de empleo:** -80 °C ~ +90 °C
- **Comportamiento al fuego:** Euroclase B-S1-d0
- **Resistencia a los disolventes buena**
- **Excelente resistencia a la deformación**
- **Polietileno expandido con celda cerrada**

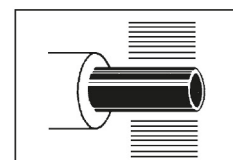
Aislamiento de
Polietileno expandido
con célula cerrada



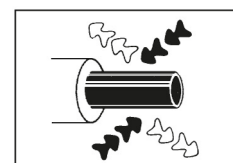
Código	Tipo	Tubería cobre (pulg.)	Tubería hierro (pulg.)	Espesor pared (mm)	Ø Interior (mm)	Cont. caja (m.l.)
IA02002	102	1/2"	1/4"	6	13	560
IA02003	103	5/8"	3/8"		15	480
IA02004	104	3/4"	-		18	460
IA02005	105	7/8"	1/2"		22	350
IA02006	106	1-1/8"	3/4"		28	280
IA02007	106 A	1-3/8"	1"		35	180
IA02102	151	1/2"	1/4"		10	13
IA02103	152	5/8"	3/8"	15		400
IA02104	153	3/4"	-	19		300
IA02105	154	7/8"	1/2"	22		270
IA02106	155	1-1/8"	3/4"	28		196
IA02107	156	1-3/8"	1"	35		160
IA02108	157	1-5/8"	1-1/4"	42		110
IA02109	157 A	1-15/16"	1-1/2"	48		100
IA02110	158	2-1/8"	-	54		80
IA02111	159	2-3/8"	2"	60		70
IA02112	160	3"	2-1/2"	76		50
IA02113	161	3-1/2"	3"	89		40
IA02204	403	3/4"	-	20		18
IA02205	404	7/8"	1/2"		22	110
IA02206	405	1-1/8"	-		28	100
IA02207	406	1-3/8"	1"		35	80
IA02208	407	1-5/8"	1-1/4"		42	64
IA02209	407 A	1-15/16"	1-1/2"		48	56
IA02210	408	2-1/8"	-		54	52
IA02211	409	2-3/8"	2"		60	44
IA02212	410	3"	2-1/2"		76	36
IA02213	411	3-1/2"	3"		89	26



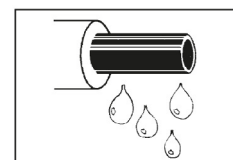
AISLANTE FRÍO-CALOR



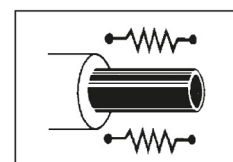
ANTI-VIBRACIÓN



ANTI-CORROSIÓN



ANTI-CONDENSACIÓN



AISLANTE AL RUIDO

- ✓ **Servicio coquillas de 2 metros**
- ✓ **Dimensión cajas: 2050 x 415 x 625 mm**