

TRANSICIÓN PE/ACERO

DESCRIPCIÓN:

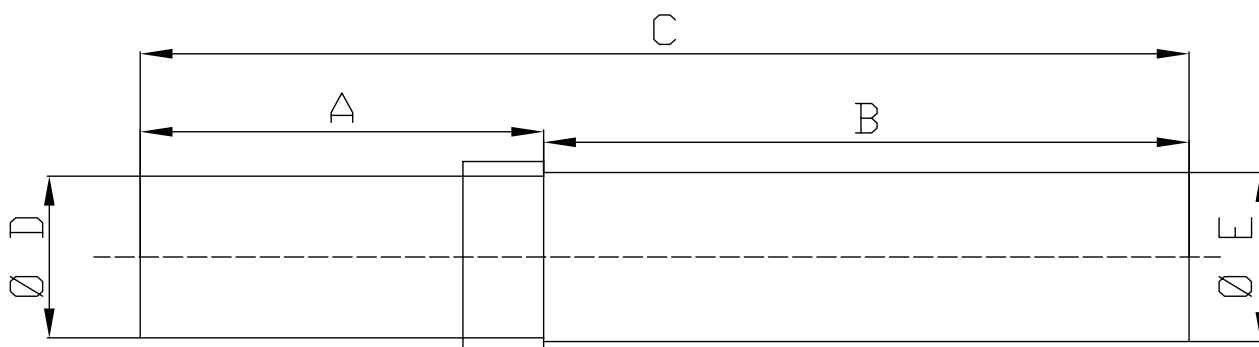
Transición polietileno / acero

Enlaces mecánicos de transición PE/METAL para redes, acometidas e instalaciones receptoras con presión máxima de operación hasta 10 bar.

Todas las Transiciones van personalizadas con el nombre y dirección del Cliente comercializador y las identificaciones pertinentes, como O.F., nominación, etc.



DIMENSIONES:



Código	PE 100 SDR 11			Ac al C		Peso total (kg)	Longitud total
	A (mm)	Ø D (mm)	Espesor (mm)	B (mm)	Ø E		C (mm)
GB14311	205	32	3,0	250	1"	0,900	465
GB14312	205	40	3,7	250	1" 1/4	1,210	465
GB14313	205	63	5,8	300	2"	2,200	510
GB14315	205	90	8,2	300	3"	3,950	510
GB14316	250	110	10,0	400	4"	7,900	660
GB14317	250	160	14,6	400	6"	12,000	660
GB14318	250	200	18,2	500	8"	20,00	760