

## TRANSICIÓN PE / COBRE

### DESCRIPCIÓN:

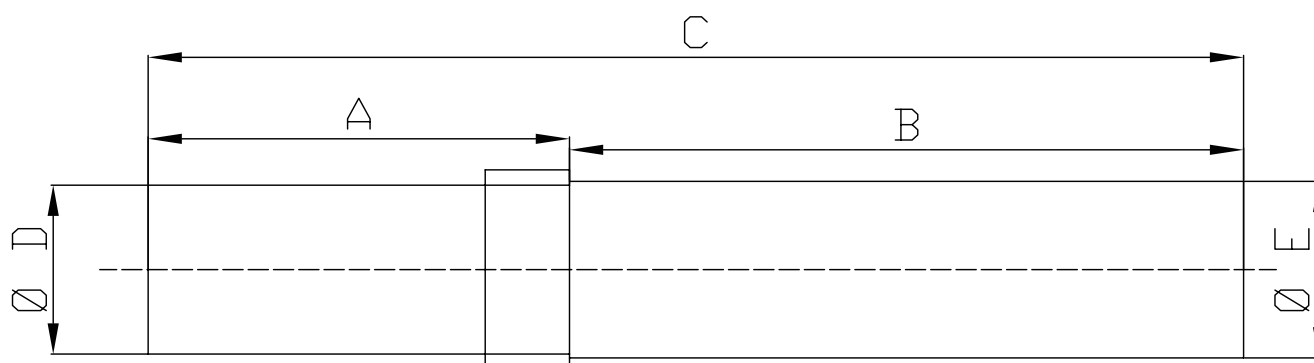
Transición polietileno / cobre para redes, acometidas e instalaciones receptoras con presión máxima de operación hasta 10 bar

### CUMPLIMIENTO DE NORMAS:

- **UNE-EN 1555:** Sistemas de canalización en materiales plásticos para el suministro de combustibles gaseosos. Polietileno (PE).
- **UNE 60405-2:** Combustibles gaseosos. Enlaces mecánicos de transición PE-metal para redes, acometidas e instalaciones receptoras con presión máxima de operación hasta 10 bar. Parte 2: Enlaces mecánicos fijos.
- **UNE-EN 1982:** Cobre y Aleaciones de Cu. Lingotes y piezas moldeadas.
- **UNE-EN 10208-1 y 2:** Tubos de Ac para tuberías de fluidos combustibles. Condiciones técnicas de suministro. Parte 1: Tubos clase A y Tubos clase B.
- **ISO 17885:2021:** Sistemas de tuberías de plástico. Accesorios mecánicos para sistemas de tuberías a presión.



### DIMENSIONES:



Código	PE 100 SDR 11			Cu			Longitud total
	A (mm)	Ø D (mm)	Espesor (mm)	B (mm)	Ø E	Espesor (mm)	C (mm)
GB14319	205	20	3,0	350	18	1,5	555
GB14320	205	32	3,0	350	22	1,5	555
GB14323	205	40	3,7	350	42	1,5	505
GB14324	205	63	5,8	250	54	1,2	505