

COMPRESOR DE BAJA TEMPERATURA FR8.5CL R404A

SECCOP

Compresores de refrigeración inteligentes, sostenibles y energéticamente eficientes para una amplia gama de aplicaciones comerciales, como cámaras frigoríficas, vitrinas, máquinas para fabricar hielo, enfriamiento de mercancías, enfriamiento de procesos y más. Reducen los costes de funcionamiento y su diseño compacto y ligero los hace ideales para espacios pequeños. Cuentan con opciones de velocidad variable y de Inverter para una mayor eficiencia y un control más preciso de la temperatura y la humedad. Adecuado para refrigerantes naturales y de bajo nivel.

Calificado para trabajar con refrigerantes de GWP bajo y ultra bajo como:

Refrigerantes de clase A1: R448A, R449A, R513A, R452A y HFC tradicionales como R134a, R404A/R507, R407A/C/F, R22.

Refrigerantes de clase A2L: R454C, R455A, R1234y: este último refrigerante solo para nuestras gamas comerciales ligeras / fraccionarias.

Refrigerantes naturales: R290, R600a - para nuestras gamas comerciales ligeras/ fraccionarias.


Código: MF09199

GENERAL

Nº código	103U2890
Homologaciones	EN60335-2-34
Compresores en palé	80

APLICACIÓN

Aplicación		LBP	
Frecuencia	Hz	50	60
Temperatura de evaporación	°C	-45 a -10	-
Rango de voltaje	V	198 - 254	-
Temperatura máx. de condensación continua (corta)	°C	50 (60)	-
Temperatura máx. de bobina continua (corta)	°C	125 (135)	-

REQUISITOS DE REFRIGERACIÓN

Frecuencia	Hz	50			60		
Aplicación		LBP	MBP	HBP	LBP	MBP	HBP
32°C		F2	-	-	-	-	-
38°C		F2	-	-	-	-	-
43°C		-	-	-	-	-	-

MOTOR

Tipo de motor	CSIR		
LRA (clasificado después de 4 seg. UL984), HST LST A	10,0	-	
Corte de corriente, HST LST	A	-	
Resistencia, principal Arranque de la bobina (25°C)	Ω	7,3	12,0

DISEÑO

Desplazamiento	cm ³	7,95
Cantidad de aceite (tipo)	cm ³	450 (polioléster)
Carga máxima de refrigerante	g	850
Volumen de gas libre en el compresor	cm ³	1350
Peso sin equipo eléctrico	kg	10,6

DIMENSIONES

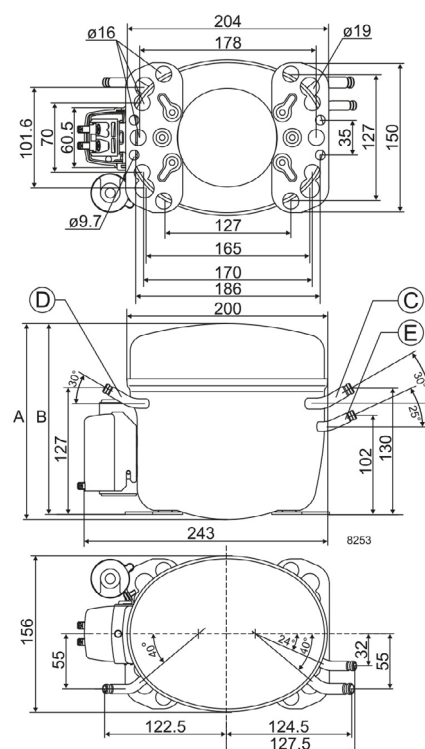
Altura	mm	A	196
		B	191
		B1	-
		B2	-
Conector de succión	Ubicación / D.I. mm ángulo	C	8,2 30°
		material comentario	Acero revestido de cobre Tapa de aluminio
Conector de proceso	Ubicación / D.I. mm ángulo	D	6,2 30°
		material comentario	Acero revestido de cobre Tapa de aluminio
Conector de descarga	Ubicación / D.I. mm ángulo	E	6,2 25°
		material comentario	Acero revestido de cobre Tapa de aluminio
Conector del enfriador de aceite	Ubicación / D.I. mm ángulo	F	-
		material comentario	-
Tolerancia del conector	I.D. mm		±0.09

S = Refrigeración estática normalmente suficiente
 O = Refrigeración de aceite
 F1 = Refrigeración por ventilador 1,5 m/s
 (temp. del compartimento del compresor igual a la temp. ambiente)

F2 = Se necesita refrigeración por ventilador a 3,0 m/s

SG = Refrigeración del gas de succión normalmente suficiente

- = no aplicable en esta área



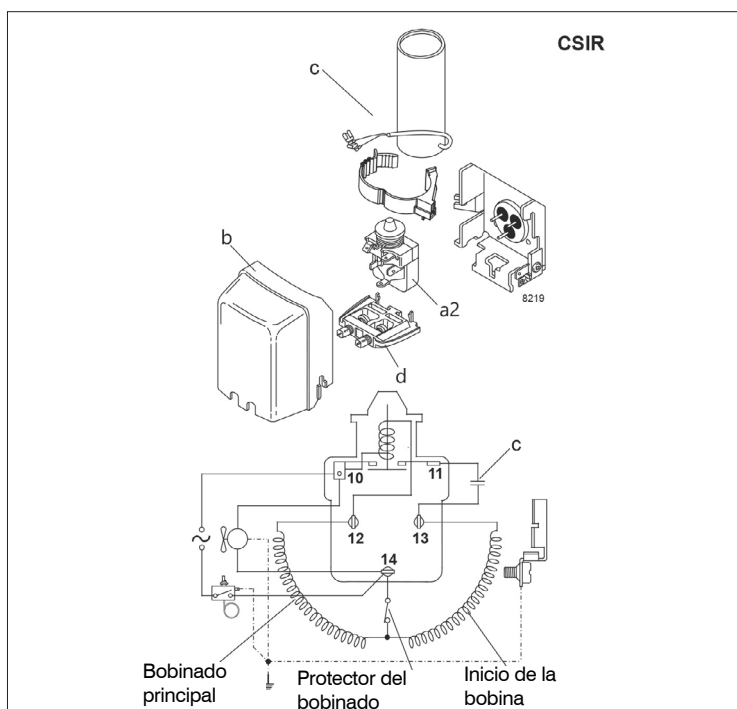
EN12900 Doméstico (CECOMAF) 220 V, 50 Hz, refrigeración por ventilador F2

Temp. de evaporación en °C	-45	-40	-35	-30	-25	-23,3	-20	-15	-10	-6,7	-5	0	5	7,2	10	15	20
Capacidad en W	99	126	168	222	290	317	372	468	577								
Potencia continua en W	171	198	231	271	315	331	364	417	472								
Corriente continua en A	1,61	1,64	1,72	1,83	1,97	2,03	2,15	2,35	2,57								
COP en W/W	0,58	0,64	0,72	0,82	0,92	0,96	1,02	1,12	1,22								

ASHRAE LBP*

220 V, 50 Hz, refrigeración por ventilador F2

Temp. de evaporación en °C	-45	-40	-35	-30	-25	-23,3	-20	-15	-10	-6,7	-5	0	5	7,2	10	15	20
Capacidad en W	115	147	195	259	338	369	434	546	674								
Potencia continua en W	171	198	231	271	315	331	364	417	472								
Corriente continua en A	1,61	1,64	1,72	1,83	1,97	2,03	2,15	2,35	2,57								
COP en W/W	0,67	0,74	0,84	0,96	1,07	1,11	1,19	1,31	1,43								



Accesorios para	FR8.5CL	Fig.	Nº código
Dispositivo de arranque PTC	Conectores de horquilla de 6,3 mm Conectores de horquilla de 4,8 mm	a1	—
Relé de arranque	Conectores de horquilla de 6,3 mm	a2	117U6010
Tapa		b	103N2010
Condensador de arranque de 80 µF	Conectores de horquilla de 6,3 mm	c	117U5015
Alivio del cordón		d	103N1010
Pantalla de protección para la PTC		g	—

Condiciones de la prueba	EN 12900/CECOMAF	ASHRAE LBP*
Temperatura de condensación	45□	45□
Temperatura ambiente exterior	32□	32□
Temperatura de aspiración de gas	32□	32□
Temperatura del líquido	sin subenfriamiento	32□

Accesorios de montaje		Nº código
Junta de tornillos para un comp.	Ø: 16mm	118-1917
Junta de tornillos en cantidades	Ø: 16mm	118-1918
Enganche en cantidades	Ø: 16mm	118-1919