

JUNTAS DIELECTRICAS PN 25 bar - ANSI 150

PARA LAS TUBERÍAS PRINCIPALES

Las juntas aislantes para tuberías principales PN 16-25, se fabrican normalmente en diámetros de 3/4" a 56" con extremos biselados y/o embridados. A petición del cliente, se puede fabricar juntas aislantes de hasta 82" de diámetro, con presión de trabajo de hasta 250 bar / 25 Mpa y una temperatura de trabajo de hasta 200°C / 392°F.

El particular diseño del proyecto, con la junta especial de NBR de forma rectangular, ha permitido la realización de un elemento monolítico con altas características mecánicas y estructurales.

Adecuado para: AGUA, GAS, HIDROCARBUROS

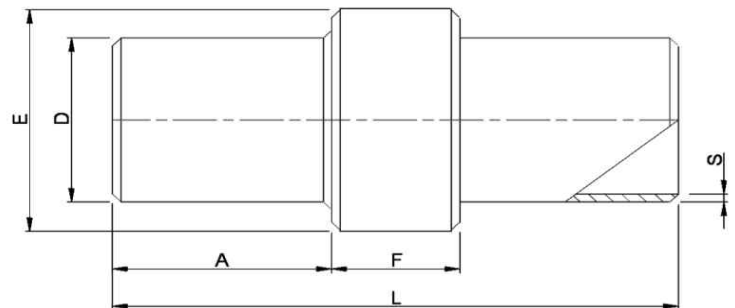


Códigos: GJ01031_GJ01042

ESPECIFICACIONES TÉCNICAS

- Fabricado y probado: UNI-CIG 10285
- Presión máxima de funcionamiento: 25 bar / 2,5 MPA
- Presión de prueba: 38 bar / 3,8 Mpa
- Temperatura máxima de funcionamiento: 70°C / 158°F
- El. Resistencia en el aire a 1000V c.c.: 5 Mohm
- Prueba dieléctrica: 3000 V

DIMENSIONES (mm)



MATERIALES

- Cachorros de pipa: Acero UNI 7088/API 5L/ASTM
- Cuerpo principal: Forjado A105/ASTM/UNI
- Anillos aislantes: Policarbonato/G10/G11
- Juntas: NBR/VITON
- Finaliza: biselado API 5L / con bridas
- Recubrimientos: Resinas epoxi

Código	DN	D	S	A	F	E	L	Kg
GJ01037	3/4"	26,7	3,9	102	46	67	250	1,2
GJ01031	1"	33,4	3,4	105	46	67	250	1,4
GJ01032	1"1/2	48,3	3,7	120	55	83	300	2,0
GJ01033	2"	60,3	3,9	144	56	95	350	3,0
GJ01034	2"1/2	76,1	4,5	142	62	114	350	4,5
GJ01035	3"	88,9	3,6	168	65	127	400	6
GJ01036	4"	114,3	4	172	65	155	400	9,0
GJ01038	5"	141,3	4,8	216	75	193	500	14,7
GJ01039	6"	168,3	5,6	214	83	229	500	20,0
GJ01041	8"	219,1	6,4	205	100	273	500	31,0
GJ01042	10"	273	6,4	299	115	340	700	57,0