

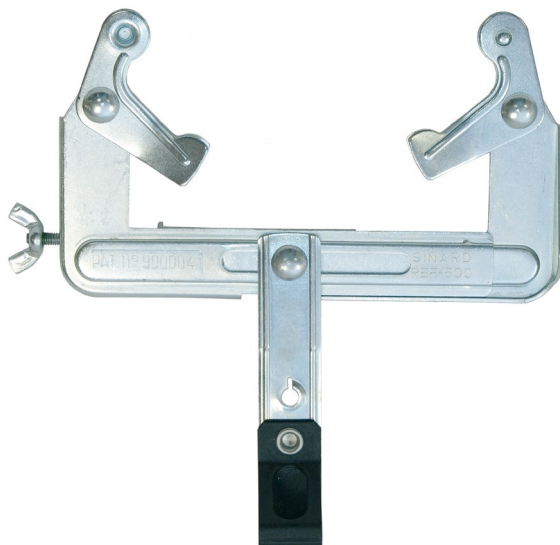
SISTEMAS DE FIJACIÓN RÁPIDA SOBRE VIGAS DE HORMIGÓN

CARACTERÍSTICAS:

- Soportes para vigas de hormigón.

DATOS TÉCNICOS:

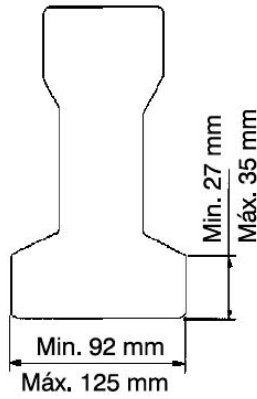
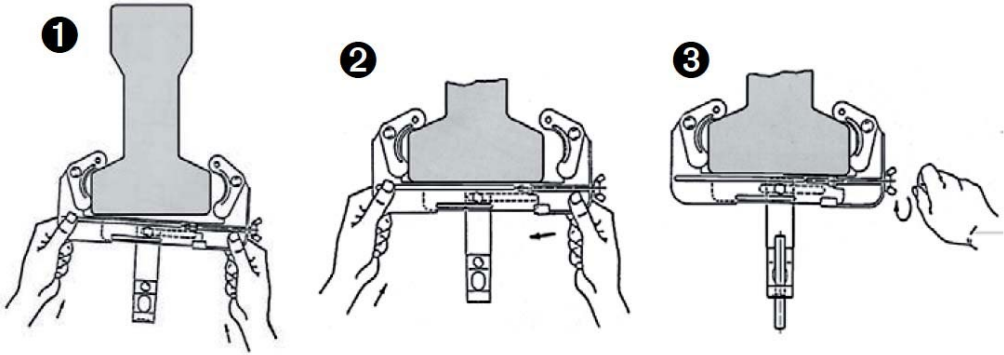
- Material = Acero galvanizado.



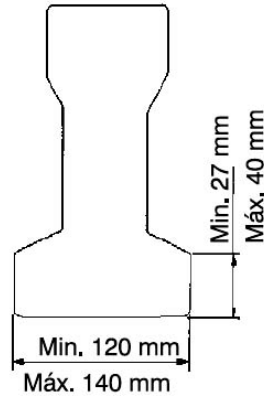
CÓDIGOS Y DATOS:

Código	Modelo	Referencia (mm)	Métrica (M)	Funcional hasta (mm)	ØD (mm)	B x C (mm)	Carga máx. (kg)	Caja (uds.)
CA12151	Colgar cable o alambre	500/125	M6	125	6,3	-	90	50
CA12152	Colgar cable o alambre	500/140	M6	140	6,3	-	90	50
CA12153	Colgar espárrago	500-211/125	M8	125	-	-	70	50
CA12154	Colgar espárrago	500-211/140	M8	140	-	-	70	50
CA12158	Colgar espárrago	500-212/140	M10	140	-	-	70	50
CA12161	Colgar varillas	500-220/125	-	125	4	-	60	50
CA12162	Colgar varillas	500-220/140	-	140	4	-	60	50
CA12163	Colgar varillas	500-221/125	-	125	6	-	60	50
CA12164	Colgar varillas	500-221/140	-	140	6	-	60	50
CA12168	Colgar fleje o cinta	500-230/125	-	125	-	28 x 6,5	45	50
CA12169	Colgar fleje o cinta	500-230/140	-	140	-	28 x 6,5	45	50

MONTAJE:

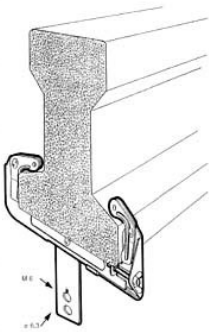


500/125

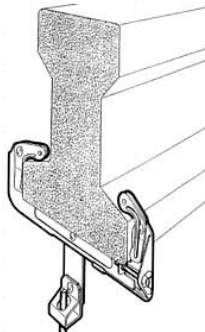


500/140

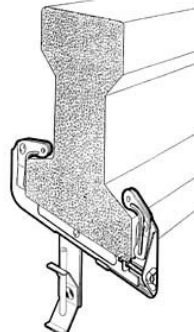
APLICACIONES:



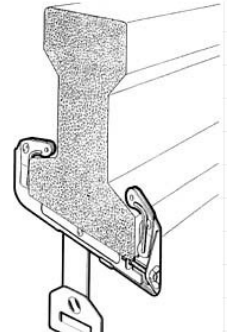
Cable o alambre



Espárrago



Varillas



Fleje o cinta