

COMPRESOR SCROLL MANEUROP R410A 380-415/3/50V - 460/3/60 V SH300-4A



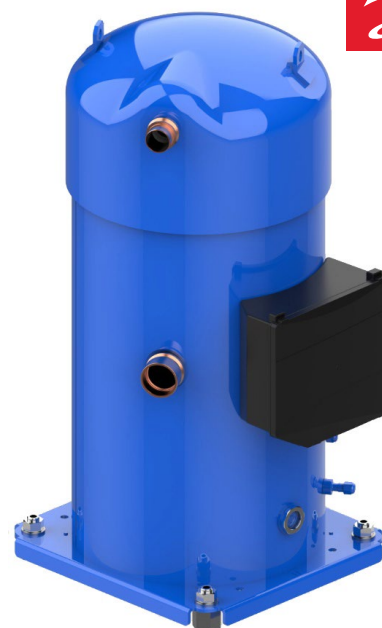
Compresores de refrigeración inteligentes, sostenibles y energéticamente eficientes para una amplia gama de aplicaciones comerciales, como cámaras frigoríficas, vitrinas, máquinas de fabricación de hielo, expositores refrigerados, refrigeración de procesos, etc. Reducen los costes de funcionamiento y su diseño compacto y ligero los hace ideales para espacios reducidos. Cuentan con opciones de velocidad variable/inversor para una mayor eficiencia y un control más preciso de la temperatura y la humedad. Aptos para refrigerantes naturales y de bajo nivel.

Cualificados para trabajar con refrigerantes de GWP bajo y ultrabajo, como por ejemplo:

Refrigerantes de clase A1: R448A, R449A, R513A, R452A-y HFC tradicionales como R134a, R404A/R507, R407A/C/F, R22.

Refrigerantes de clase A2L: R454C, R455A, R1234y este último refrigerante sólo para nuestras gamas comerciales ligeras/fraccionales.

Refrigerantes naturales: R290, R600a para nuestras gamas comerciales ligeras/fraccionales.



Código: MF14962

Peso bruto:	163.08 kg	Grupo de productos:	Compresores herméticos
Peso neto:	153 kg	Homologación:	CE, UL, UKCA
Volume:	0.23 m ³	HP de prueba máx.:	45 bar
EAN:	5702428585347	HP, fábrica:	0 bar
Aceite incorporado:	Carga de aceite inicial	Igualación de aceite:	2-1/4" Rotolock
Altura de conexión de descarga [mm]	664 mm	Instrucciones incluidas:	Instrucciones de instalación
Altura de la conexión de aspiración [mm]	331 mm	Longitud del embalaje:	570 mm
Altura del embalaje:	736 mm	LP de prueba máx.:	30 bar
Altura total:	723 mm	LP, fábrica:	0 bar
Anchura del embalaje:	475 mm	LRA:	260 A
Carga de aceite:	6.7 L	Máx. presión (PS) - lado alta:	45 bar
Carga de refrigerante máx.:	13.5 kg	Máx. presión (PS) - lado baja:	30.2 bar
Cumplimiento China RoHS:	Fuera de alcance	MCC:	65 A
Clase de protección IP:	IP54 con prensaestopas	Número de modelo:	SH300B4AAF
Color:	Azul	Montaje del visor:	Roscado
Conexiones eléctricas:	Stud M5	Módulo incorporado:	Módulo de protección electrónica montado en caja terminal
Control de capacidad:	Velocidad fija	N.º de expediente SCIP:	eeb683f7-470d-4d35-aa2c-d86e918b529b
Código de configuración:	Individual	Alimentación:	380-415/3/50 460/3/60 V/Ph/Hz
Diámetro:	333 mm	Norma del racor:	ODF
Drenaje de aceite:	1/4" roscar	Número de arranques por hora:	12 máx.
Economizador:	No	Número de esquema:	8556090c
Cumplimiento EU RoHS:	Sí con excepciones	Par de la conexión a tierra:	4 Nm
Cláusula de excepción de la norma EU RoHS:	6(a), 6(a)-I, 7(a), 7(c)-I, 8(b), 9(b)	Par de la conexión eléctrica:	3 Nm
Familia:	SH	Par de montaje:	21 Nm
Fase:	3	Par del visor:	50 Nm
Formato de embalaje:	Embalaje individual	Peso del embalaje:	161 kg
Frecuencia:	50/60 Hz	Descripción del producto:	Compresor Scroll SH
Fuente de alimentación del compresor:	380-415/3/50 V - 460/3/60 V	Protección anti-rotación inversa:	Módulo electrónico

Protección de motor:	Módulo de protección electrónica, 24 V CA	Tamaño de la tubería de la conexión de descarga:	1-1/8"
Prueba dif. máx.:	37 bar	Tecnología:	Scroll
Puerto medidor HP:	No	Tipo:	SH300
Puerto medidor LP:	Schrader	Tipo de conexión:	Soldar cobre
Referencias de aceite:	160SZ	Técnica de la marca:	Compresor scroll
Refrigerante:	R410A	Cumplimiento UK RoHS:	Fuera de rango
Resistencia del bobinado para compresores trifásicos con bobinados idénticos:	0.48 Ohm	Unidades de empaquetadura	1
RLA:	46.4 A	Uso de segmento	Aire acondicionado
Soporte incorporado:	Kit de montaje con amortiguadores rígidos, tornillos, tuercas, manguitos y arandelas	Viscosidad:	32 cP
Sustancias de la lista de sustancias candidatas de REACH:	Lead (CAS no. 7439-92-1)	Volumen desplazamiento:	285.5 cm ³
Tamaño conexión de aspiración:	1-5/8"	Valor alto de la tensión nominal a 50 Hz:	400 V
Tamaño conexión de descarga:	1-1/8"	Valor alto de la tensión nominal a 60 Hz:	460 V
Tamaño tubería conexión de aspiración:	1-5/8"	Valor alto del rango de tensión a 50 Hz:	440 V
		Valor alto del rango de tensión a 60 Hz:	506 V
		Valor bajo de la tensión nominal a 50 Hz:	380 V
		Valor bajo de la tensión nominal a 60 Hz:	460 V
		Valor bajo del rango de tensión a 50 Hz:	342 V
		Valor bajo del rango de tensión a 60 Hz:	414 V
		Velocidad de rotación a 50 Hz:	2900 rpm
		Velocidad de rotación a 60 Hz:	3500 rpm