

COMPRESOR DE ALTA Y MEDIA TEMPERATURA SC12DL R404A

SECO

Compresores de refrigeración inteligentes, sostenibles y energéticamente eficientes para una amplia gama de aplicaciones comerciales, como cámaras frigoríficas, vitrinas, máquinas para fabricar hielo, enfriamiento de mercancías, enfriamiento de procesos y más. Reducen los costes de funcionamiento y su diseño compacto y ligero los hace ideales para espacios pequeños. Cuentan con opciones de velocidad variable y de Inverter para una mayor eficiencia y un control más preciso de la temperatura y la humedad. Adecuado para refrigerantes naturales y de bajo nivel.

Calificado para trabajar con refrigerantes de GWP bajo y ultra bajo como:

Refrigerantes de clase A1: R448A, R449A, R513A, R452A y HFC tradicionales como R134a, R404A/R507, R407A/C/F, R22.

Refrigerantes de clase A2L: R454C, R455A, R1234y: este último refrigerante solo para nuestras gamas comerciales ligeras / fraccionarias.

Refrigerantes naturales: R290, R600a - para nuestras gamas comerciales ligeras / fraccionarias.



Código: MF09195

DISEÑO DE COMPRESOR

Tipo de aceite	Polioléster
Viscosidad del aceite	32cST
Cantidad de aceite	550 cm ³ / 30,618,6 fl.oz
Carga de refr. - límite técnico	1300 g / 45,9 oz
Comp. de volumen de gas libre.	1460 cm ³ / 49,4 fl.oz
Peso	13,6 kg / 30 lb
Protección del motor	1# interno
Resistencia del bobinado principal	3,7Ω (a 25°C)
Resistencia del bobinado aux.	14Ω (a 25°C)
Temperatura máxima del bobinado.	125 °C / 257 °F
Temperatura máxima de descarga.	130 °C / 266 °F
Refrigerante(s)	R404A, R507, R407C
Desplazamiento	12,87 cm ³ / 0,79 cu.in
Compresores en palé	80

GENERAL - CONFIGURACIONES CON SC12DL

	Conf. 1
Configuración del motor	CSIR
Fuente de alimentación (nominal)	220 - 240 V ~ 50 Hz
Número de fases	1
Rango de voltaje	198 - 254 V
Homologaciones	CCC, EAC, VDE
Par de arranque	HST
Nota	-/-

APLICACIONES CON SC12DL

	Conf. 1
Refrigerante	R404A
Aplicación	HBP
Sistema de refrigeración	Ventilador 3 m/s
Desescarche por gas caliente	OK
Intervalo largo	OK

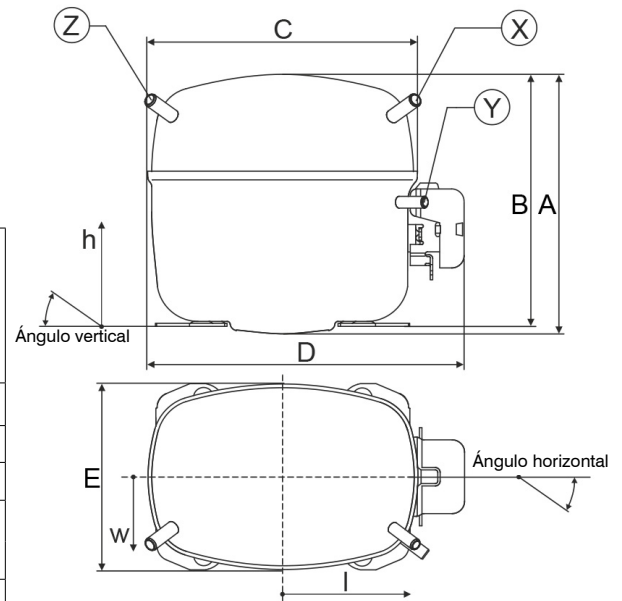
DATOS ELÉCTRICOS - CONFIGURACIONES CON SC12DL

	Conf. 1
Tipo de dispositivo de arranque	Relé
Condensador de funcionamiento	-/-
Condensador de arranque	80 μF
LRA (amperios de rotor bloqueado / 4 s)	20,43 A
RLA (amperios de carga nominal / 1 s)	3,9 A
Corte de corriente	20,43 A

DIMENSIONES DEL COMPRESOR

Carcasa	A altura	219 mm / 8,62"
	B Altura	213 mm / 8,39"
	C Longitud de la carcasa	218 mm / 8,58"
	D Longitud con tapa	255 mm / 10,04"
	E Ancho	151 mm / 5,94"

Conectores		Succión X	Descarga Y	Proceso Z
Diámetro [mm]		øi 10,11-10,29	øi 6,11-6,29	øi 6,11-6,29
(i:dentro, o:fuera) ["]		øi 0,4-0,41	øi 0,24-0,25	øi 0,24-0,25
Material		Acero	Cobre	Cobre
Ángulo horizontal	±2°	37°	37°	143°
Ángulo vertical	±2°	30°	0°	150°
Posición largo/alto/ancho [mm]		107 / 193 / 55	115 / 110 / 63	-107 / 193 / 55
		4,2 / 7,6 / 2,2	4,5 / 4,3 / 2,5	-4,2 / 7,6 / 2,2
Tubo recto l. [mm]		12	12	12
		0,5	0,5	0,5



FIJACIÓN DEL COMPRESOR

Placa base [mm] [pulgadas "]

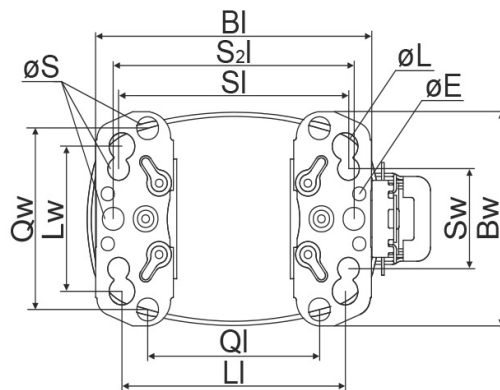
BI	204	8,03
Bw	150	5,9
øE	Ø9.7	Ø0.38

Agujeros grandes [mm] [pulgadas "]

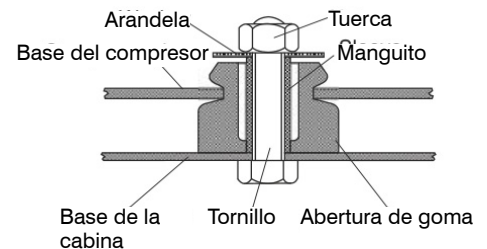
LI	165	6,5
Lw	101,6	4
øL	Ø19	Ø0.75

Agujeros grandes [mm] [pulgadas "]

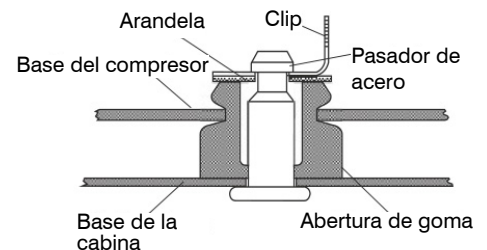
SI	170	6,7
Sw	70	2,76
øS	Ø16	Ø0.63
QI	127	5
Qw	127	5



UNIÓN DE PERNOS



SNAP-ON



Accesorios de montaje	un comp.	paquete múltiple
Unión de pernos M6 ø16 mm	118-1917	118-1918
Unión de pernos ø1/4" ø16mm	118-1946	
Unión de pernos ø1/4" ø19mm	118-1949	
A presión ø7,3 ø16 mm	118-1947	118-1919

NOTAS DE APLICACIÓN

La disposición para la conexión a tierra PE se encuentra en el sello PE del compresor.
El Twin debe usarse con un relé de retardo de tiempo.

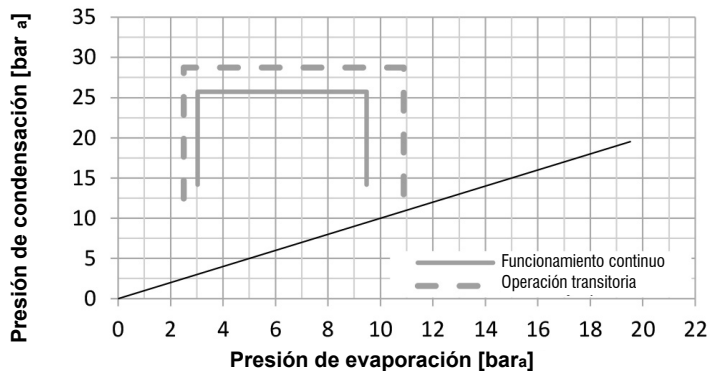
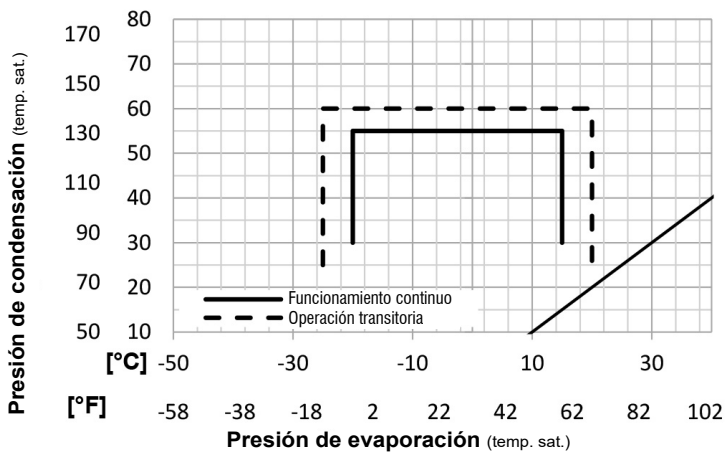
CONFIGURACIÓN

Configuración del motor	CSIR
Fuente de alimentación (nominal)	220 - 240 V / 50 Hz 1~
Refrigerante	R404A
Aplicación	HBP
Rango de voltaje	198 - 254 V
Par de arranque	HST
Homologaciones	CCC CAE VDE

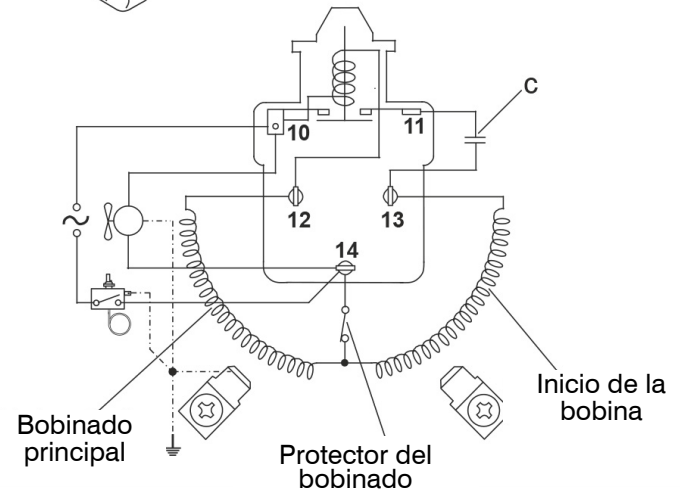
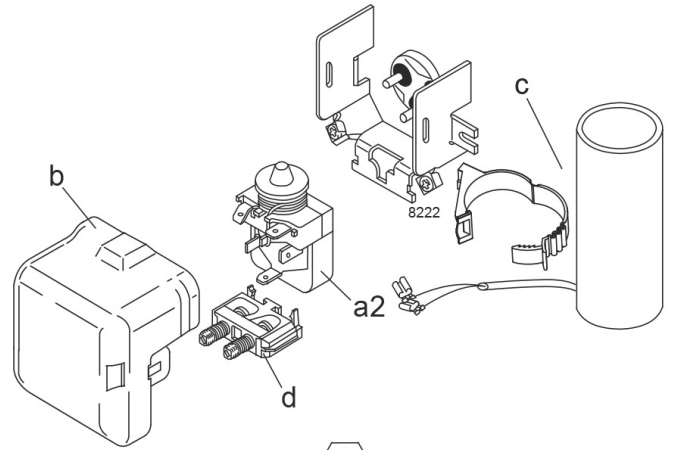
TEMPERATURA AMBIENTE / SALA DE MÁQUINAS

Rango de temperatura ambiente:	10 - 38 °C / 50 - 101 °F
Rango de temperatura de la sala de máquinas:	10 - 43 °C / 50 - 110 °F
Refrigeración por compresor:	Ventilador 3 m/s

RANGO DE PRESIÓN DE FUNCIONAMIENTO



Accesorios eléctricos / diagrama de cableado



Componentes

a2 Relé	117U6019
c Condensador de arranque (80 µF)	117U5017
d Alivio del cable	103N1004
b Cubierta de plástico	103N2009

OPTIMIZACIÓN + CONDICIONES ESTÁNDAR

R404A, 220 V / 50 Hz, CSIR, Ventilador 3 m/s, CCC, EAC, VDE

pe Presión de evaporación (temperatura de saturación)
 pc Presión de condensación (temperatura de saturación)
 RGT Temp. del gas de retorno
 Tliq. Temperatura del líquido

P1 Consumo de energía
 I Consumo de corriente
 m Ref. flujo de masa

[°C] [°F]	pe	pc	RGT	Tliq	Capacidad de refrigeración			COP [W/W]	EER		P1 [W]	I [A]	m [kg/h]	
					[W]	[Btu/h]	[kcal/h]		[Btu/Wh]	[kcal/Wh]				
7,2 45	54 130	35 95	46 115	1942,9	6635	1672,1	2,26	7,71	1,94	860,4	4,92	55,24	ASHRAE HBP	
5 41	55 131	32 90	55 131	1525,8	5211	1313,1	1,80	6,15	1,55	847,7	4,85	50,81	cecomaf HBP	
5 41	50 122	20 68	50 122	1583,4	5408	1362,7	1,99	6,78	1,71	797,5	4,64	54,00	EN12900 HBP	
-7 20	54 130	35 95	46 115	1123,7	3838	967,1	1,57	5,37	1,35	714,7	4,26	30,92	ASHRAE MBP	
-10 14	55 131	32 90	55 131	826,6	2823	711,4	1,23	4,21	1,06	670,5	4,08	26,46	cecomaf MBP	
-10 14	45 113	20 68	45 113	968,4	3307	833,4	1,55	5,30	1,34	623,9	3,89	29,17	EN12900 MBP	

TABLAS DE RENDIMIENTO

R404A, 220 V/50 Hz, CSIR, Ventilador 3 m/s, CCC, EAC, VDE

[°C/°F]	pe		Capacidad de refrigeración			COP [W/W]	EER		P1 [W]	I [A]	m [kg/h]
	[°C]	[°F]	[W]	[Btu/h]	[kcal/h]		[Btu/Wh]	[kcal/Wh]			
presión cond.	-20	-4	608,7	2079	523,9	1,24	4,25	1,07	489,3	3,37	16,52
pc = 45/113	-15	5	805,8	2752	693,4	1,43	4,89	1,23	562,5	3,65	22,01
Temp. del gas de retorno	-10	14	1027,7	3510	884,5	1,65	5,63	1,42	623,9	3,89	28,30
RGT = 32/90	-5	23	1279,4	4369	1101,0	1,90	6,47	1,63	674,8	4,11	35,57
Temp. del líquido	0	32	1565,2	5345	1347,0	2,18	7,46	1,88	716,5	4,29	44,00
Tliq. 45/113	5	41	1889,8	6454	1626,4	2,52	8,60	2,17	750,4	4,44	53,84
	15	59	2674,2	9133	2301,4	3,34	11,41	2,88	800,2	4,66	78,86
presión cond.	-20	-4	465,8	1591	400,9	0,95	3,23	0,81	492,6	3,41	14,66
pc = 55/131	-15	5	638,7	2181	549,7	1,09	3,71	0,93	588,4	3,76	20,26
Temp. del gas de retorno	-10	14	826,6	2823	711,4	1,23	4,21	1,06	670,5	4,08	26,46
RGT = 32/90	-5	23	1034,0	3531	889,8	1,40	4,77	1,20	740,2	4,37	33,47
Temp. del líquido	0	32	1265,5	4322	1089,1	1,58	5,41	1,36	798,8	4,62	41,50
Tliq. 55/131	5	41	1525,8	5211	1313,1	1,80	6,15	1,55	847,7	4,85	50,81
	15	59	2151,3	7347	1851,4	2,33	7,97	2,01	921,8	5,22	74,60