

COMPRESOR DE ALTA Y BAJA TEMPERATURA TL3G R134a

SECO

Compresores de refrigeración inteligentes, sostenibles y energéticamente eficientes para una amplia gama de aplicaciones comerciales, como cámaras frigoríficas, vitrinas, máquinas para fabricar hielo, enfriamiento de mercancías, enfriamiento de procesos y más. Reducen los costes de funcionamiento y su diseño compacto y ligero los hace ideales para espacios pequeños. Cuentan con opciones de velocidad variable y de Inverter para una mayor eficiencia y un control más preciso de la temperatura y la humedad. Adecuado para refrigerantes naturales y de bajo nivel.

Calificado para trabajar con refrigerantes de GWP bajo y ultra bajo como:

Refrigerantes de clase A1: R448A, R449A, R513A, R452A y HFC tradicionales como R134a, R404A/R507, R407A/C/F, R22.

Refrigerantes de clase A2L: R454C, R455A, R1234y: este último refrigerante solo para nuestras gamas comerciales ligeras / fraccionarias.

Refrigerantes naturales: R290, R600a - para nuestras gamas comerciales ligeras/ fraccionarias.


Código: MF09170

DISEÑO DE COMPRESOR

Tipo de aceite	Polioléster
Viscosidad del aceite	15cST
Cantidad de aceite	285 cm ³ / 9,7 fl.oz
Carga de refr. - límite técnico	400 g / 14,1 oz
Comp. de volumen de gas libre.	1500 cm ³ / 50,7 fl.oz
Peso	6,8 kg / 15 lb
Protección del motor	1# interno
Resistencia del bobinado principal	24,6Ω (a 25°C)
Resistencia del bobinado aux.	15,8Ω (a 25°C)
Temperatura máxima del bobinado.	125 °C / 257 °F
Temperatura máxima de descarga.	130 °C / 266 °F
Refrigerante(s)	R134a, R513A
Desplazamiento	3,13 cm ³ / 0,19 cu.in
Compresores en palé	125

GENERAL - CONFIGURACIONES CON TL3G

	Conf. 1	Conf. 2	Conf. 3	Conf. 4
Configuración del motor	CSIR	RSIR	CSIR	RSIR
Fuente de alimentación (nominal)	220 - 240 V ~ 50 Hz	220 - 240 V ~ 50 Hz	208 - 230 V / 60 Hz	208 - 230 V / 60 Hz
Número de fases	1	1	1	1
Rango de voltaje	187-254V	187-254V	198-254V	198-254V
Homologaciones	CCC, EAC, UL, EN 60335-2-34	CCC, EAC, UL, EN 60335-2-34	CCC, EAC, UL, EN 60335-2-34	CCC, EAC, UL, EN 60335-2-34
Par de arranque	HST	LST	HST	LST
Nota	-/-			

APLICACIONES CON TL3G

	Conf. 1	Conf. 2	Conf. 3	Conf. 4
Refrigerante	R134a	R134a	R134a	R134a
Aplicación	LBP+MBP+HBP	LBP+MBP+HBP	LBP	LBP
Sistema de refrigeración	Estático	Estático	Estático	Estático
Desescarche por gas caliente	OK	OK	OK	OK
Intervalo largo	OK	OK	OK	OK

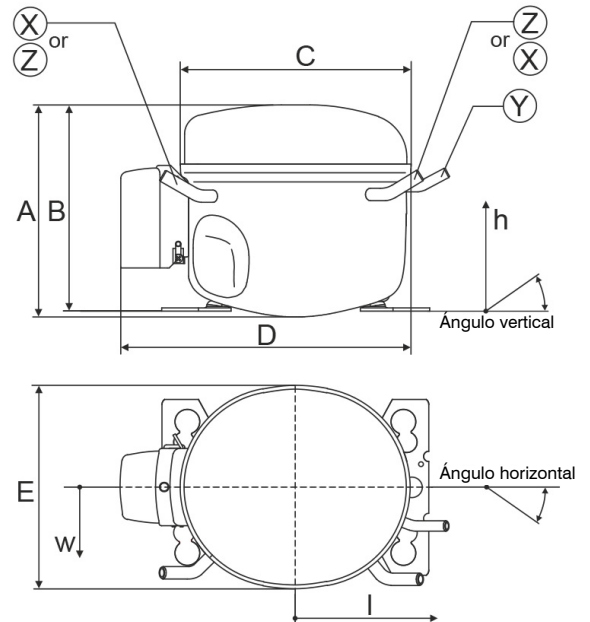
DATOS ELÉCTRICOS - CONFIGURACIONES CON TL3G

	Conf. 1	Conf. 2	Conf. 3	Conf. 4
Tipo de dispositivo de arranque	Relé	PTC	Relé	PTC
Condensador de funcionamiento	-/-	-/-	-/-	-/-
Condensador de arranque	60μF	-/-	60μF	-/-
LRA (amperios de rotor bloqueado / 4 s)	4,8 A	3,4 A	-A	-A
RLA (amperios de carga nominal / 1 s)	0,8 A	0,8 A	-A	-A
Corte de corriente	8,3 A	8,3 A	-A	-A

DIMENSIONES DEL COMPRESOR

Carcasa	A altura	163 mm / 6,42"
	B Altura	159 mm / 6,26"
	C Longitud de la carcasa	176 mm / 6,93"
	D Longitud con tapa	222 mm / 8,74"
	E Ancho	157 mm / 6,18"

Conectores		Succión X	Descarga Y	Proceso Z
Diámetro [mm]		øi 6,11-6,29	øi 5,12-5,22	øi 6,11-6,29
(i:dentro, o:fuera) ["]		øi 0,24-0,25	øi 0,2-0,21	øi 0,24-0,25
Material		Cobre	Cobre	Cobre
Ángulo horizontal	±2°	0°	0°	0°
Ángulo vertical	±2°	150°	28°	31,5°
Posición largo/ alto/ ancho [mm]		-102 / 105 / 66	117 / 108 / 30	96 / 105 / 71
		-4 / 4,1 / 2,6	4,6 / 4,3 / 1,2	3,8 / 4,1 / 2,8
Tubo recto l. [mm]		12	12	12
		0,5	0,5	0,5


FIJACIÓN DEL COMPRESOR

Placa base [mm] [pulgadas "]

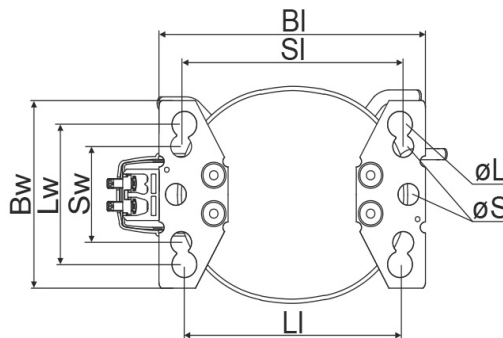
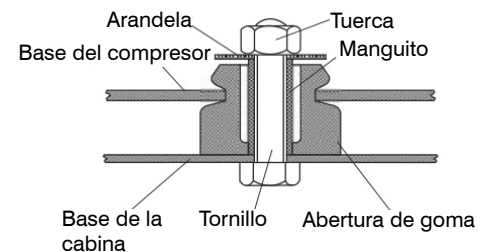
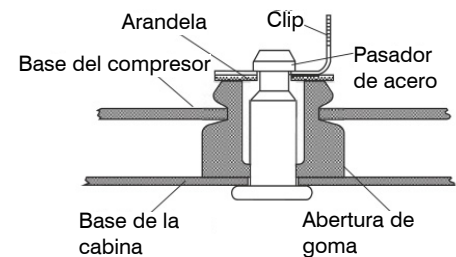
BI	204	8,03
Bw	136	5,35

Agujeros grandes [mm] [pulgadas "]

LI	165	6,5
Lw	101,6	4
øL	Ø19	Ø0.75

Agujeros grandes [mm] [pulgadas "]

SI	170	6,7
Sw	70	2,76
øS	Ø16	Ø0.63


UNIÓN DE PERNOS

SNAP-ON


Accesorios de montaje	un comp.	paquete múltiple,
Unión de pernos M6 ø16 mm	118-1917	118-1918
Unión de pernos ø1/4" ø16mm	118-1946	
A presión ø7,3 ø16 mm	118-1947	118-1919

NOTAS DE APLICACIÓN

El valor LRA en la etiqueta y la hoja de datos del compresor puede diferir debido a las diferentes condiciones de prueba para la aprobación UL.

CONFIGURACIÓN

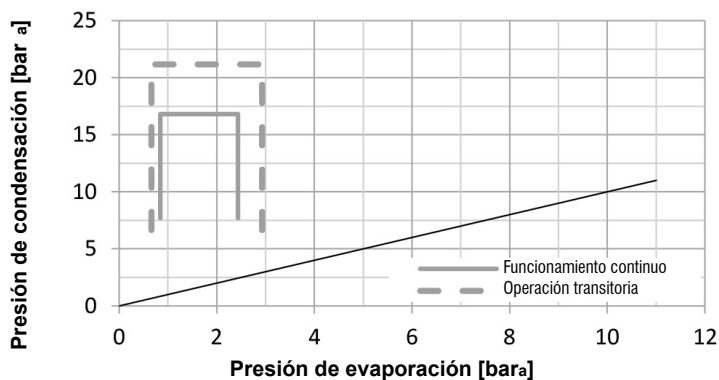
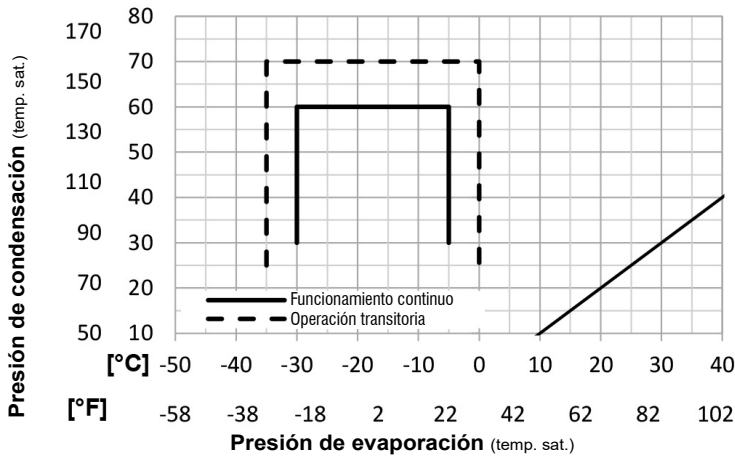
Configuración del motor	CSIR
Fuente de alimentación (nominal)	220 - 240 V / 60 Hz 1~
Refrigerante	R134a
Aplicación	LBP
Rango de voltaje	198 - 254 V
Par de arranque	HST
Homologaciones	CCC EAC UL EN 60335-2-34

TEMPERATURA AMBIENTE / ENFRIAMIENTO DEL SISTEMA

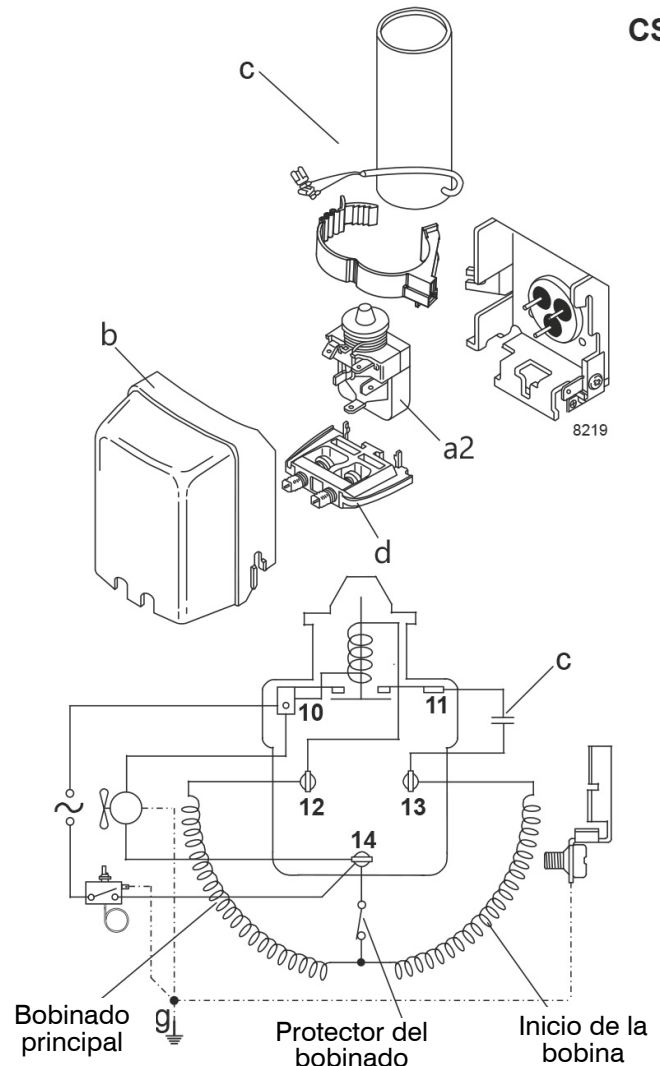
Temperatura ambiente min.:	10 °C / 50 °F
Temperatura ambiente máx.:	43 °C / 110 °F

Refrigeración del sistema (n/a: fuera de los límites)			
T ambiente	LBP	MBP	HBP
32 °C / 90 °F	Estático	N/A	N/A
38 °C / 100 °F	Estático	N/A	N/A
43 °C / 110 °F	Estático	N/A </tr	

RANGO DE PRESIÓN DE FUNCIONAMIENTO



Accesorios eléctricos / diagrama de cableado



Componentes

a2	Relé de montaje	117U6009
c	Condensador de arranque (60 µF)	117U5014
b	Cubierta de plástico	103N2010
d	Alivio del cable	103N1010

Componentes alternativos

b	Cubierta de plástico	103N2011
---	----------------------	----------

OPTIMIZACIÓN + CONDICIONES ESTÁNDAR R134a, 220 V / 60 Hz, CSIR, estático, CCC, EAC, UL, EN 60335-2-34

pe Presión de evaporación (temperatura de saturación)
 pc Presión de condensación (temperatura de saturación)
 RGT Temp. del gas de retorno
 Tliq. Temperatura del líquido

P1 Consumo de energía
 I Consumo de corriente
 m Ref. flujo de masa

[°C] [°F]	pe	pc	RGT	Tliq	Capacidad de refrigeración			COP	EER		P1	I	m	
					[W]	[Btu/h]	[kcal/h]		[W/W]	[Btu/Wh]				
-23 -10	54	32	32	32	67,5	231	58,1	0,92	3,15	0,79	73,2	0,64	1,31	ASHRAE LBP
-7 20	54	35	46	46	164,6	562	141,6	1,35	4,59	1,16	122,3	0,77	3,59	ASHRAE MBP
7,2 45	54	35	46	46	304,4	1040	262,0	1,67	5,71	1,44	182,1	0,91	6,75	ASHRAE HBP
-35 -31	40	20	40	40	34,9	119	30,1	0,65	2,22	0,56	53,8	0,57	0,77	EN12900 LBP
-10 14	45	20	45	45	145,5	497	125,2	1,38	4,72	1,19	105,2	0,73	3,41	EN12900 MBP
5 41	50	20	50	50	258,1	882	222,1	1,58	5,38	1,36	163,9	0,88	6,50	EN12900 HBP

TABLAS DE RENDIMIENTO

R134a, 220 V / 60 Hz, CSIR, estático, CCC, EAC, UL, EN 60335-2-34

[°C/°F]	pe		Capacidad de refrigeración			COP	EER		P1	I	m
	[°C]	[°F]	[W]	[Btu/h]	[kcal/h]		[W/W]	[Btu/Wh]			
presión cond.	-30	-22	45,3	155	38,9	0,75	2,58	0,65	60,0	0,60	0,98
pc = 45/113	-25	-13	65,1	222	56,0	0,94	3,22	0,81	68,9	0,62	1,41
Temp. del gas de retorno	-23	-10	72,7	248	62,6	1,00	3,43	0,86	72,3	0,63	1,58
RGT = 32/90	-20	-4	88,9	304	76,5	1,12	3,82	0,96	79,4	0,66	1,93
Temp. del líquido	-15	5	117,4	401	101,0	1,28	4,38	1,10	91,5	0,69	2,56
Tliq. 45/113	-10	14	151,0	516	129,9	1,44	4,90	1,24	105,2	0,73	3,30
	-5	23	190,3	650	163,8	1,58	5,39	1,36	120,7	0,78	4,19
presión cond.	-30	-22	29,5	101	25,4	0,49	1,68	0,42	60,0	0,60	0,70
pc = 55/131	-25	-13	47,4	162	40,8	0,68	2,32	0,58	69,7	0,63	1,13
Temp. del gas de retorno	-23	-10	54,3	185	46,7	0,74	2,52	0,64	73,5	0,64	1,30
RGT = 32/90	-20	-4	68,9	235	59,3	0,85	2,89	0,73	81,4	0,66	1,65
Temp. del líquido	-15	5	94,6	323	81,4	0,99	3,39	0,86	95,2	0,70	2,28
Tliq. 55/131	-10	14	125,1	427	107,7	1,13	3,85	0,97	111,1	0,74	3,03
	-5	23	160,9	550	138,5	1,25	4,25	1,07	129,2	0,79	3,91