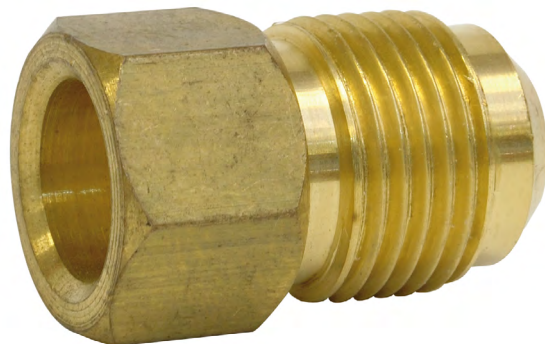


ACCESORIOS DE LATÓN A ROSCAR PARA INSTALACIONES DE REFRIGERACIÓN

UNIONES MACHO SAE - HEMBRA SOLDAR

DESCRIPCIÓN

Diseñados para instalaciones de frío. Puede tener puntualmente otras aplicaciones, tales como fontanería en general, calefacción, energía solar, instalaciones de gas natural y de GLP, instalaciones térmicas, redes de gasóleos y gasolinas en general.



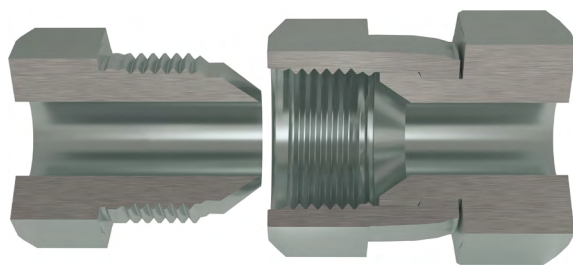
Características de la rosca SAE

Las conexiones SAE son usadas en sistemas automotrices, refrigeración y tubería de camiones.

Estas conexiones son típicamente de material de latón.

Las conexiones macho y la hembra tienen asientos de 45°.

El sellado se hace cuando el macho abocardado y el asiento cónico de la hembra se encuentran.



Código	Artículo
TF03171	1/4"
TF03172	3/8"
TF03173	1/2"
TF03174	5/8"
TF03175	3/4"