

ACCESORIOS DE LATÓN A ROSCAR PARA INSTALACIONES DE REFRIGERACIÓN

ACOPLAMIENTO CODO “SAE” x “SAE”

DESCRIPCIÓN

Diseñados para instalaciones de frío. Puede tener puntualmente otras aplicaciones, tales como fontanería en general, calefacción, energía solar, instalaciones de gas natural y de GLP, instalaciones térmicas, redes de gasóleos y gasolinas en general.



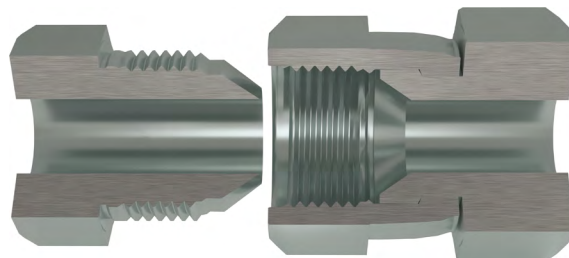
Características de la rosca SAE

Las conexiones SAE son usadas en sistemas automotrices, refrigeración y tubería de camiones.

Estas conexiones son típicamente de material de latón.

Las conexiones macho y la hembra tienen asientos de 45°.

El sellado se hace cuando el macho abocardado y el asiento cónico de la hembra se encuentran.



Código	Artículo
TF03151	1/4" SAE x 1/4" SAE
TF03156	5/16" SAE x 5/16" SAE
TF03152	3/8" SAE x 3/8" SAE
TF03153	1/2" SAE x 1/2" SAE
TF03154	5/8" SAE x 5/8" SAE
TF03155	3/4" SAE x 3/4" SAE