

COMPRESOR DE ALTA Y BAJA TEMPERATURA SC18G R134a

SECCOP

Compresores de refrigeración inteligentes, sostenibles y energéticamente eficientes para una amplia gama de aplicaciones comerciales, como cámaras frigoríficas, vitrinas, máquinas para fabricar hielo, enfriamiento de mercancías, enfriamiento de procesos y más. Reducen los costes de funcionamiento y su diseño compacto y ligero los hace ideales para espacios pequeños. Cuentan con opciones de velocidad variable y de Inverter para una mayor eficiencia y un control más preciso de la temperatura y la humedad. Adecuado para refrigerantes naturales y de bajo nivel.

Calificado para trabajar con refrigerantes de GWP bajo y ultra bajo como:

Refrigerantes de clase A1: R448A, R449A, R513A, R452A y HFC tradicionales como R134a, R404A/R507, R407A/C/F, R22.

Refrigerantes de clase A2L: R454C, R455A, R1234y: este último refrigerante solo para nuestras gamas comerciales ligeras / fraccionarias.

Refrigerantes naturales: R290, R600a - para nuestras gamas comerciales ligeras/ fraccionarias.



Código: MF09190

DISEÑO DE COMPRESOR

Tipo de aceite	Polioléster
Viscosidad del aceite	22cST
Cantidad de aceite	550 cm ³ / 30,618,6 fl.oz
Carga de refr. - límite técnico	1300 g / 45,9 oz
Comp. de volumen de gas libre.	1460 cm ³ / 49,4 fl.oz
Peso	13,6 kg / 30 lb
Protección del motor	1# interno
Resistencia del bobinado principal	3,7Ω (a 25°C)
Resistencia del bobinado aux.	14Ω (a 25°C)
Temperatura máxima del bobinado.	125 °C / 257 °F
Temperatura máxima de descarga.	130 °C / 266 °F
Refrigerante(s)	R134a, R513A
Desplazamiento	17,69 cm ³ / 1,08 cu.in
Compresores en palé	80

GENERAL - CONFIGURACIONES CON SC18G

	Conf. 1	Conf. 2	Conf. 3	Conf. 4
Configuración del motor	CSIR	CSIR	CSIR	CSIR
Fuente de alimentación (nominal)	220 - 240 V ~ 50 Hz	208 - 230 V / 60 Hz	220 - 240 V ~ 50 Hz	208 - 230 V / 60 Hz
Número de fases	1	1	1	1
Rango de voltaje	187-254V	198-254V	198-254V	198-254V
Homologaciones	VDE, UL, CCC, EAC, KC	VDE, UL, CCC, EAC, KC	VDE, UL, CCC	VDE, UL, CCC
Par de arranque	HST	HST	HST	HST
Nota	-/-			

APLICACIONES CON SC18G

	Conf. 1	Conf. 2	Conf. 3	Conf. 4
Refrigerante	R134a	R134a	R513A	R513A
Aplicación	LBP+MBP+HBP	LBP	LBP+MBP+HBP	LBP
Sistema de refrigeración	Ventilador 3 m/s	Ventilador 3 m/s	Ventilador 3 m/s	Ventilador 3 m/s
Desescarhe por gas caliente	OK	OK	OK	OK
Intervalo largo	OK	OK	OK	OK

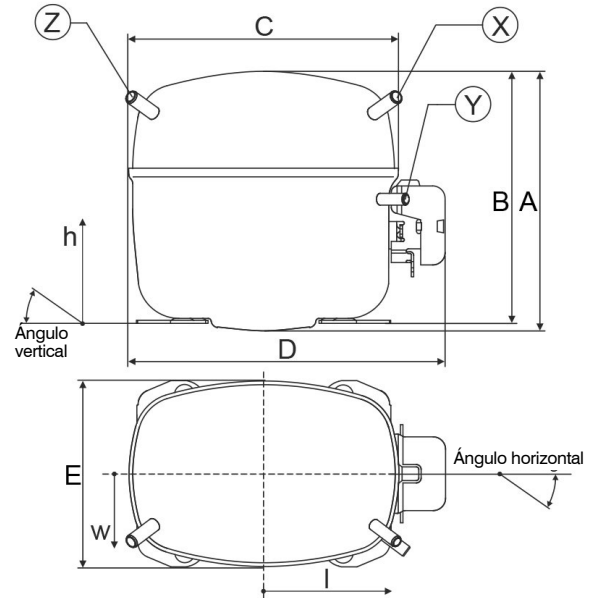
DATOS ELÉCTRICOS - CONFIGURACIONES CON SC18G

	Conf. 1	Conf. 2	Conf. 3	Conf. 4
Tipo de dispositivo de arranque	Relé	Relé	Relé	Relé
Condensador de funcionamiento	-/-	-/-	-/-	-/-
Condensador de arranque	80 µF	80 µF	80 µF	80 µF
LRA (amperios de rotor bloqueado / 4 s)	20,43 A	19 A	20,43 A	19 A
RLA (amperios de carga nominal / 1 s)	3,9 A	3,5 A	3,9 A	3,5 A
Corte de corriente	20,43 A	19 A	20,43 A	19 A

DIMENSIONES DEL COMPRESOR

Carcasa	A altura	219 mm / 8,62"
	B Altura	213 mm / 8,39"
	C Longitud de la carcasa	218 mm / 8,58"
	D Longitud con tapa	255 mm / 10,04"
	E Ancho	151 mm / 5,94"

Conectores		Succión X	Descarga Y	Proceso Z
Diámetro (i:dentro, o:fuera)	[mm] ["]	øi 10,11-10,29 øi 0,4-0,41	øi 6,11-6,29 øi 0,24-0,25	øi 6,11-6,29 øi 0,24-0,25
Material		Cobre	Cobre	Cobre
Ángulo horizontal	±2°	37°	37°	143°
Ángulo vertical	±2°	30°	0°	150°
Posición largo/ alto/ ancho	[mm] ["]	107 / 193 / 55 4,2 / 7,6 / 2,2	115 / 110 / 63 4,5 / 4,3 / 2,5	-107 / 193 / 55 -4,2 / 7,6 / 2,2
Tubo recto l.	[mm] ["]	12 0,5	12 0,5	12 0,5



FIJACIÓN DEL COMPRESOR

Placa base [mm] [pulgadas "]

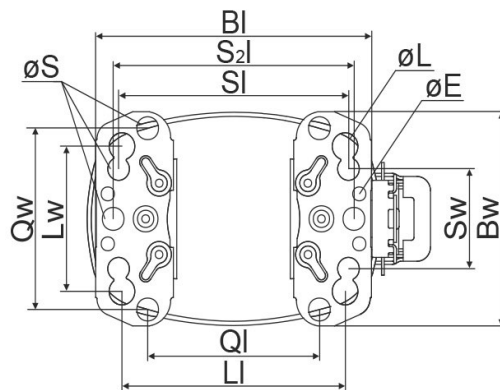
BI	204	8,03
Bw	150	5,9
øE	Ø9.7	Ø0.38

Agujeros grandes [mm] [pulgadas "]

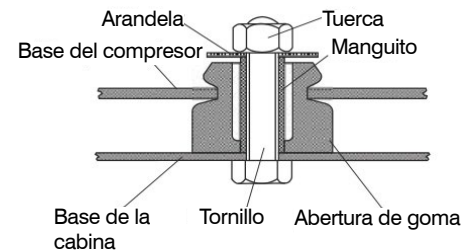
LI	165	6,5
Lw	101,6	4
øL	Ø19	Ø0.75

Agujeros grandes [mm] [pulgadas "]

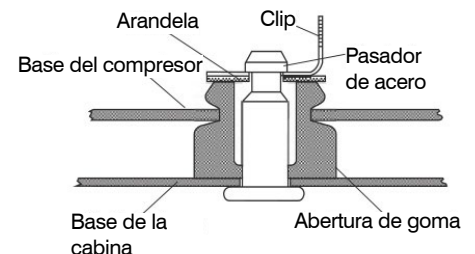
SI	170	6,7
Sw	70	2,76
øS	Ø16	Ø0.63
QI	127	5
Qw	127	5



UNIÓN DE PERNOS



SNAP-ON



Accesorios de montaje paquete múltiple, un comp.

Unión de pernos M6 ø16 mm	118-1917	118-1918
Unión de pernos ø1/4" ø16mm	118-1946	
Unión de pernos ø1/4" ø19mm	118-1949	
A presión ø7,3 ø16 mm	118-1947	118-1919

NOTAS DE APLICACIÓN

El valor LRA en la etiqueta y la hoja de datos del compresor puede diferir debido a las diferentes condiciones de prueba para la aprobación UL.

La provisión para conexión a tierra PE se encuentra en el sello PE en el compresor

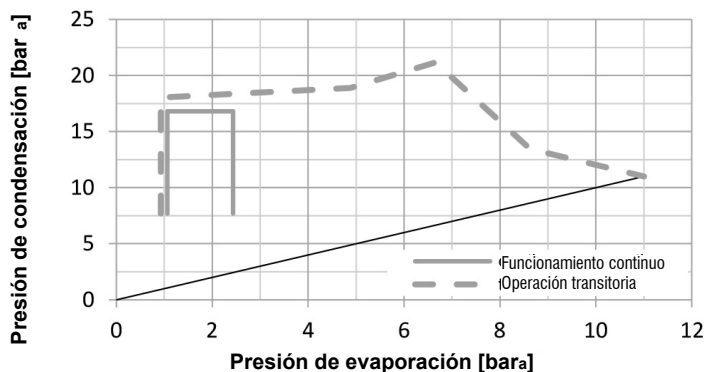
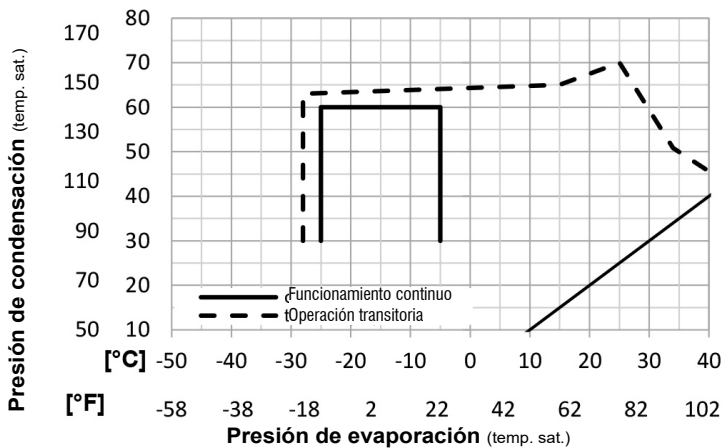
CONFIGURACIÓN

Configuración del motor	CSIR
Fuente de alimentación (nominal)	220 - 240 V / 60 Hz 1~
Refrigerante	R134a
Aplicación	LBP
Rango de voltaje	198 - 254 V
Par de arranque	HST
Homologaciones	VDE UL CCC CAE KC

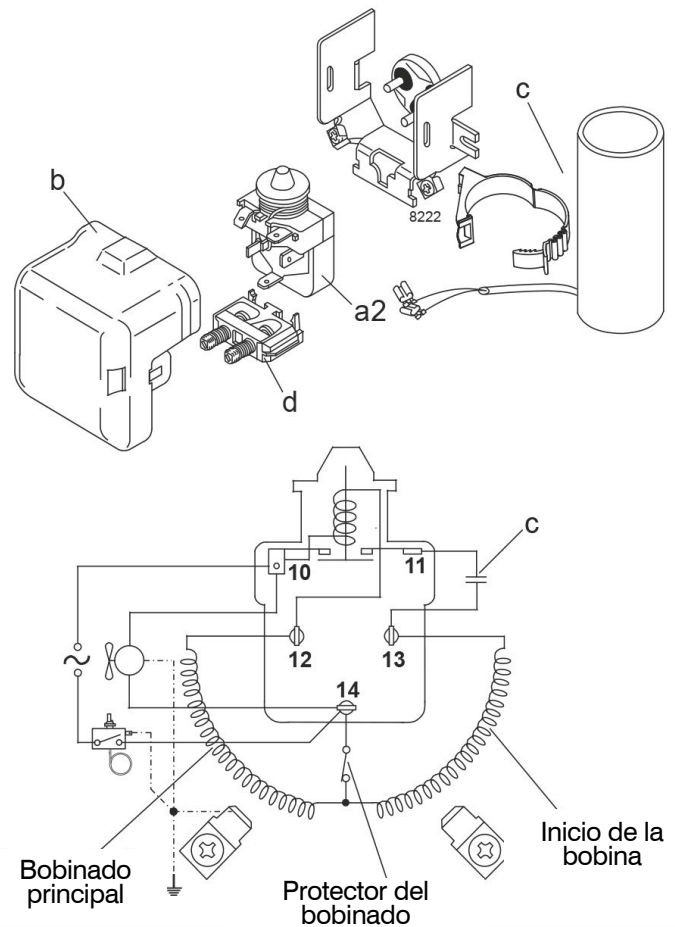
TEMPERATURA AMBIENTE / SALA DE MÁQUINAS

Rango de temperatura ambiente:	10 - 43°C / 50 - 110°F
Rango de temperatura de la sala de máquinas:	10 - 48°C / 50 - 119°F
Refrigeración por compresor:	Ventilador 3 m/s

RANGO DE PRESIÓN DE FUNCIONAMIENTO



Accesorios eléctricos / diagrama de cableado



Componentes

a2	Relé	117U6019
c	Condensador de arranque (80 µF)	117U5017
d	Alivio del cable	103N1004
b	Cubierta de plástico	103N2009

OPTIMIZACIÓN + CONDICIONES ESTÁNDAR R134a, 230 V / 60 Hz, CSIR, Ventilador 3 m/s, VDE, UL, CCC, EAC, KC

pe Presión de evaporación (temperatura de saturación)
pc Presión de condensación (temperatura de saturación)
RGT Temp. del gas de retorno
Tliq. Temperatura del líquido

P1 Consumo de energía
I Consumo de corriente
m Ref. flujo de masa

	pe	pc	RGT	Tliq	Capacidad de refrigeración			COP	EER		P1	I	m	
					[W]	[Btu/h]	[kcal/h]		[W/W]	[Btu/Wh]				
[°C]	-23	54	32	32	467,3	1596	402,2	1,13	3,86	0,97	413,1	3,09	9,07	ASHRAE LBP
[°F]	-10	130	90	90										
[°C]	-25	55	32	55	337,6	1153	290,6	0,88	2,99	0,75	385,7	3,05	8,07	cecomaf LBP
[°F]	-13	131	90	131										
[°C]	-35	40	20	40	185,4	633	159,5	0,68	2,31	0,58	274,4	2,85	4,07	EN12900 LBP
[°F]	-31	104	68	104										
[°C]	-7	54	35	46	1046,2	3573	900,4	1,58	5,41	1,36	660,6	3,69	22,83	ASHRAE MBP
[°F]	20	130	95	115										
[°C]	-10	55	32	55	806,5	2754	694,1	1,31	4,47	1,13	616,0	3,56	19,50	cecomaf MBP
[°F]	14	131	90	131										
[°C]	-10	45	20	45	893,1	3050	768,6	1,54	5,27	1,33	578,6	3,40	20,91	EN12900 MBP
[°F]	14	113	68	113										

TABLAS DE RENDIMIENTO R134a, 230 V/60 Hz, CSIR, Ventilador 3 m/s, VDE, UL, CCC, EAC, KC

	pe		Capacidad de refrigeración			COP	EER		P1	I	m
	[°C]	[°F]	[W]	[Btu/h]	[kcal/h]		[Btu/Wh]	[kcal/Wh]			
[°C/°F]	-25	-13	393,7	1344	338,8	1,00	3,41	0,86	394,6	2,99	8,53
presión cond.	-23	-10	442,0	1509	380,4	1,06	3,62	0,91	417,1	3,03	9,58
pc = 45/113	-20	-4	543,8	1857	468,0	1,18	4,04	1,02	459,5	3,10	11,81
Temp. del gas de retorno	-18	0	618,0	2111	531,9	1,27	4,34	1,09	486,8	3,16	13,45
RGT = 32/90	-15	5	720,3	2460	619,9	1,38	4,73	1,19	520,6	3,24	15,70
Temp. del líquido	-10	14	926,5	3164	797,4	1,60	5,47	1,38	578,6	3,40	20,28
Tliq. 45/113	-5	23	1165,7	3981	1003,2	1,84	6,27	1,58	634,5	3,58	25,63
[°C/°F]	-25	-13	337,6	1153	290,6	0,88	2,99	0,75	385,7	3,05	8,07
presión cond.	-23	-10	379,5	1296	326,6	0,92	3,13	0,79	413,6	3,10	9,08
pc = 55/131	-20	-4	468,2	1599	402,9	1,00	3,43	0,86	466,2	3,19	11,23
Temp. del gas de retorno	-18	0	533,3	1821	458,9	1,07	3,64	0,92	500,3	3,26	12,81
RGT = 32/90	-15	5	623,4	2129	536,5	1,15	3,92	0,99	542,7	3,36	15,01
Temp. del líquido	-10	14	806,5	2754	694,1	1,31	4,47	1,13	616,0	3,56	19,50
Tliq. 55/131	-5	23	1020,8	3486	878,6	1,49	5,07	1,28	687,0	3,79	24,81