

COMPRESOR DE ALTA Y MEDIA TEMPERATURA GS26MLX R404A

SECOP

Compresores de refrigeración inteligentes, sostenibles y energéticamente eficientes para una amplia gama de aplicaciones comerciales, como cámaras frigoríficas, vitrinas, máquinas para fabricar hielo, enfriamiento de mercancías, enfriamiento de procesos y más. Reducen los costes de funcionamiento y su diseño compacto y ligero los hace ideales para espacios pequeños. Cuentan con opciones de velocidad variable y de Inverter para una mayor eficiencia y un control más preciso de la temperatura y la humedad. Adecuado para refrigerantes naturales y de bajo nivel.

Calificado para trabajar con refrigerantes de GWP bajo y ultra bajo como:

Refrigerantes de clase A1: R448A, R449A, R513A, R452A y HFC tradicionales como R134a, R404A/R507, R407A/C/F, R22.

Refrigerantes de clase A2L: R454C, R455A, R1234y: este último refrigerante solo para nuestras gamas comerciales ligeras / fraccionarias.

Refrigerantes naturales: R290, R600a - para nuestras gamas comerciales ligeras/ fraccionarias.



Código: MF09166

DISEÑO DE COMPRESOR

Tipo de aceite	Polioléster
Viscosidad del aceite	32 < 5cST
Cantidad de aceite	902 cm ³ / 30,5 fl.oz
Carga de refr. - límite técnico	2000 g / 70,5 oz
Comp. de volumen de gas libre.	3670 cm ³ / 124,1 fl.oz
Peso	21,4 kg / 47,2 lb
Protección del motor	1# interno
Resistencia del bobinado principal	1,8 Ω (a 25 °C)
Resistencia del bobinado aux.	8,1 Ω (a 25 °C)
Temperatura máxima del bobinado.	
Temperatura máxima de descarga.	120 °C / 248 °F
Refrigerante(s)	R404A, R452A, R507
Desplazamiento	26,3 cm ³ / 1,6 cu.in
Compresores en palé	48

GENERAL - CONFIGURACIONES CON GS26MLX

	Conf. 1	Conf. 2	Conf. 3	Conf. 4
Configuración del motor	CSCR	CSCR	CSCR	CSCR
Fuente de alimentación (nominal)	220 - 240 V ~ 50 Hz	220 - 240 V ~ 50 Hz	220 - 240 V ~ 50 Hz	220 - 240 V ~ 50 Hz
Número de fases	1	1	1	1
Rango de voltaje	198 - 254 V	198 - 254 V	198 - 254 V	198 - 254 V
Homologaciones	VDE, CCC, EAC	VDE, CCC, EAC		
Par de arranque	HST	HST	HST	HST
Nota	Tapa, abrazadera, junta: premontadas al compresor.			

APLICACIONES CON GS26MLX

	Conf. 1	Conf. 2	Conf. 3	Conf. 4
Refrigerante	R404A	R452A	R448A	R449A
Aplicación	MBP	MBP	MBP	MBP
Sistema de refrigeración	Ventilador 3 m/s	Ventilador 3 m/s	Ventilador 3 m/s	Ventilador 3 m/s
Desescarche por gas caliente	OK	OK	OK	OK
Intervalo largo	OK	OK	OK	OK

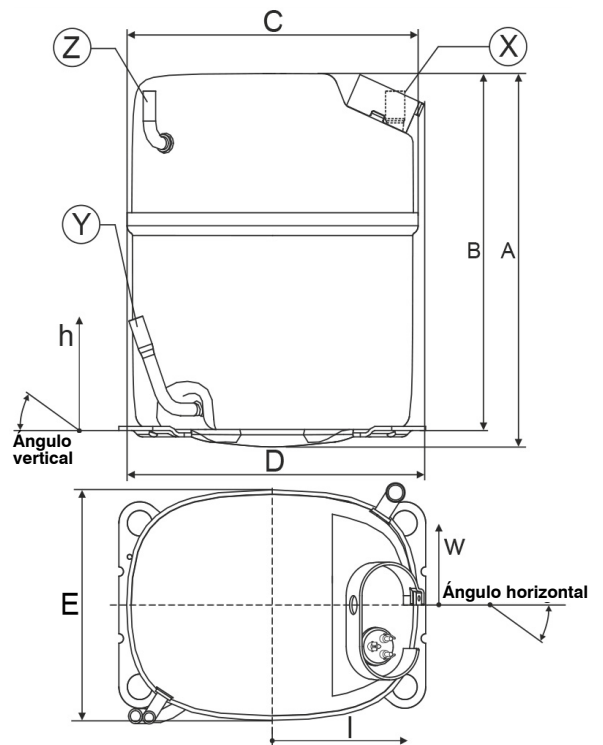
DATOS ELÉCTRICOS - CONFIGURACIONES CON GS26MLX

	Conf. 1	Conf. 2	Conf. 3	Conf. 4
Tipo de dispositivo de arranque	Relé	Relé	Relé	Relé
Condensador de funcionamiento	15 μF	15 μF	15 μF	15 μF
Condensador de arranque	80 μF	80 μF	80 μF	80 μF
LRA (amperios de rotor bloqueado / 4 s)	35 A	35 A	35 A	35 A
RLA (amperios de carga nominal / 1 s)	6,4 A	6,4 A	6,4 A	6,4 A
Corte de corriente	35 A	35 A	35 A	35 A

DIMENSIONES DEL COMPRESOR

Alojamiento	A altura	279 mm / 10,98"
	B Altura	267 mm / 10,51"
	C Longitud de la carcasa	224 mm / 8,82"
	D Longitud con tapa	232 mm / 9,13"
	E Ancho	173 mm / 6,81"

Conectores		Succión X	Descarga Y	Proceso Z
Diámetro	[mm]	øi 16,03-16,13	øi 6,45-6,55	øi 6,4-6,6
(i:dentro, o:fuera)	["]	øi 0,63-0,64	øi 0,25-0,26	øi 0,25-0,26
Material		Cobre	Cobre	Cobre
Ángulo horizontal	±2°	0°	0°	0°
Ángulo vertical	±2°	90°	71°	90°
Posición largo/alto/ ancho	[mm]	-95 / 234 / -84	-105 / 84 / -84	95 / 234 / 84
	["]	-3,7 / 9,2 / -3,3	-4,1 / 3,3 / -3,3	3,7 / 9,2 / 3,3
Tubo recto l.	[mm]	18	19	15
	["]	0,7	0,7	0,6



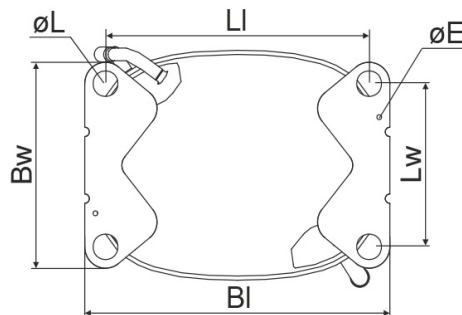
FIJACIÓN DEL COMPRESOR

Placa base [mm] [pulgadas "]

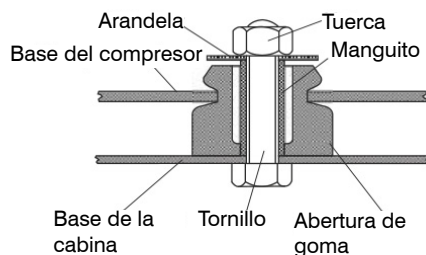
BI	235	9,25
Bw	154	6,06
øE	Ø3.6	Ø 0.14

Agujeros grandes [mm] [pulgadas "]

LI	203	7,99
Lw	122	4,80
øL	Ø19	Ø0.75



UNIÓN DE PERNOS



CONFIGURACIÓN

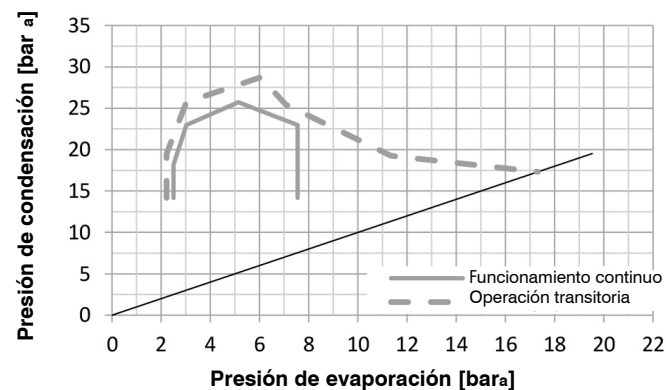
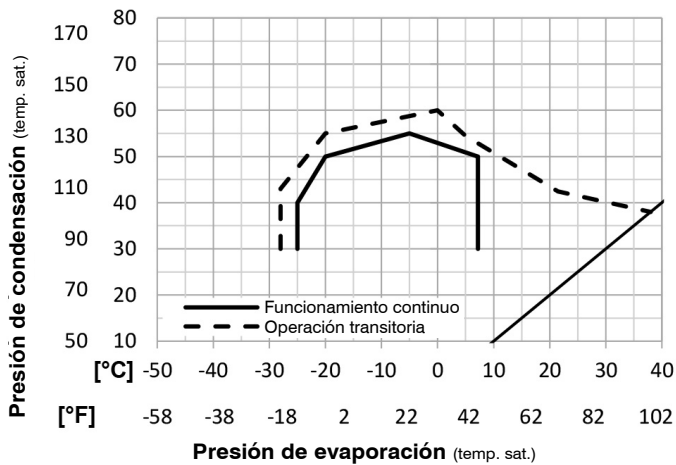
Configuración del motor	CSCR
Fuente de alimentación (nominal)	220 - 240 V / 50 Hz 1~
Refrigerante	R404A
Aplicación	MBP
Rango de voltaje	198 - 254 V
Par de arranque	HST
Homologaciones	VDE CCC CAE

TEMPERATURA AMBIENTE / ENFRIAMIENTO DEL SISTEMA

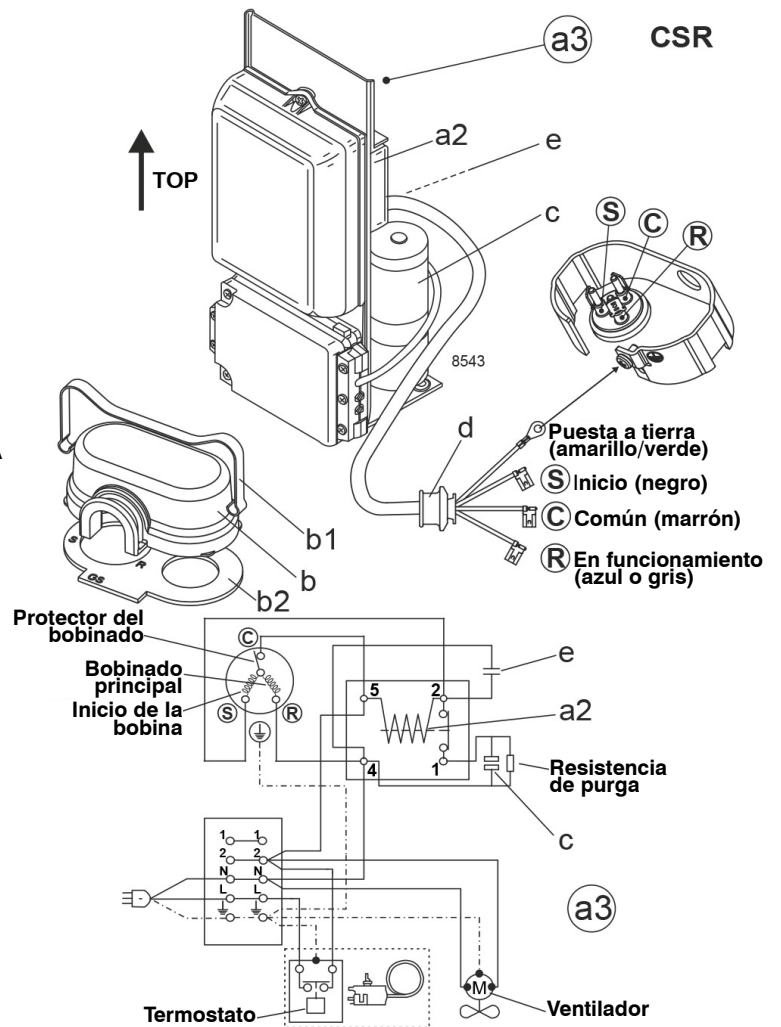
Temperatura ambiente min.: 10 °C / 50 °F
Temperatura ambiente máx.: 38 °C / 101 °F

Refrigeración del sistema (n/a: fuera de los límites)			
T ambiente	LBP	MBP	HBP
32 °C / 90 °F	N/A	Ventilador 3 m/s	N/A
38 °C / 100 °F	N/A	Ventilador 3 m/s	N/A
43 °C / 110 °F	N/A	N/A	N/A

RANGO DE PRESIÓN DE FUNCIONAMIENTO



Accesorios eléctricos / diagrama de cableado



Componentes (tapa, abrazadera, junta: pre-montado)

a ³	kit de inicio GS (600mm)	117-7072
b	cubierta	107B9101
b ²	junta	107B9100
b ¹	abrazadera	107B9104

OPTIMIZACIÓN + CONDICIONES ESTÁNDAR R404A, 220 V / 50 Hz, CSCR, ventilador 3 m/s, VDE, CCC, EAC

pe Presión de evaporación (temperatura de saturación)

P1 Consumo de energía

pc Presión de condensación (temperatura de saturación)

I Consumo de corriente

RGT Temp. del gas de retorno

m Ref. flujo de masa

Tliq. Temperatura del líquido

	pe	pc	RGT Tliq		Capacidad de refrigeración			COP	EER	P1		I	m	
			[°C]	[°F]	[W]	[Btu/h]	[kcal/h]			[W/W]	[Btu/Wh]			
[°C] [°F]	-6,66 20	54,4 130	35 95	46,1 115	2395,2	8180	2061,3	1,72	5,87	1,48	1393,3	6,82	65,90	ASHRAE MBP
[°C] [°F]	-10 14	55 131	32 89,6	55 131	1779,3	6077	1531,3	1,36	4,63	1,17	1312,4	6,45	56,96	cecomaf MBP
[°C] [°F]	-10 14	45 113	20 68	45 113	2123,6	7252	1827,6	1,75	5,98	1,51	1213,2	6,05	63,97	EN12900 MBP
[°C] [°F]	-6,66 20	48,9 120	18,3 65	48,9 120	2203,3	7525	1896,2	1,66	5,67	1,43	1327,3	6,57	72,00	ARI540 MBP
[°C] [°F]	-10 14	45 113	32 89,6	45 113	2253,8	7697	1939,6	1,86	6,34	1,60	1213,2	6,05	62,06	opt
[°C] [°F]	-25 -13	45 113	32 89,6	45 113	1093,1	3733	940,7	1,25	4,27	1,08	873,4	4,58	29,49	opt

TABLAS DE RENDIMIENTO
R404A, 220 V/50 Hz, CSCR, Ventilador 3 m/s, VDE, CCC, EAC

	pe	Temperatura		Capacidad de refrigeración			COP	EER		P1	I	m
		[°C]	[°F]	[W]	[Btu/h]	[kcal/h]		[W/W]	[Btu/Wh]			
[°C/°F]		-25	-13	1093,1	3733	940,7	1,25	4,27	1,08	873,4	4,58	29,49
presión cond.		-20	-4	1426,4	4871	1227,6	1,44	4,91	1,24	992,8	5,07	38,70
pc = 45/113		-15	5	1810,5	6183	1558,1	1,64	5,59	1,41	1105,3	5,56	49,46
Temp. del gas de retorno		-10	14	2253,8	7697	1939,6	1,86	6,34	1,60	1213,2	6,05	62,06
RGT = 32/90		-5	23	2764,5	9441	2379,2	2,10	7,16	1,80	1318,8	6,55	76,85
Temp. del líquido		0	32	3351,0	11444	2883,9	2,35	8,03	2,02	1424,4	7,06	94,21
Tliq. 45/113		7,2	45	4345,5	14841	3739,8	2,75	9,39	2,37	1581,2	7,80	124,61
[°C/°F]		-25	-13	822,4	2809	707,8	0,93	3,18	0,80	882,2	4,70	25,70
presión cond.		-20	-4	1102,9	3767	949,1	1,07	3,64	0,92	1034,1	5,27	34,70
pc = 55/131		-15	5	1419,1	4846	1221,3	1,21	4,12	1,04	1176,7	5,86	45,00
Temp. del gas de retorno		-10	14	1779,3	6077	1531,3	1,36	4,63	1,17	1312,4	6,45	56,96
RGT = 32/90		-5	23	2191,9	7486	1886,4	1,52	5,19	1,31	1443,4	7,04	70,95
Temp. del líquido		0	32	2665,2	9102	2293,7	1,70	5,79	1,46	1572,0	7,64	87,40
Tliq. 55/131		7,2	45	3470,1	11851	2986,4	1,97	6,74	1,70	1757,8	8,51	116,46

CONFIGURACIÓN

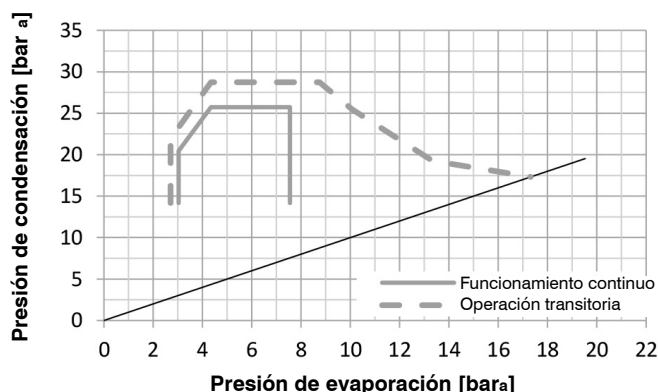
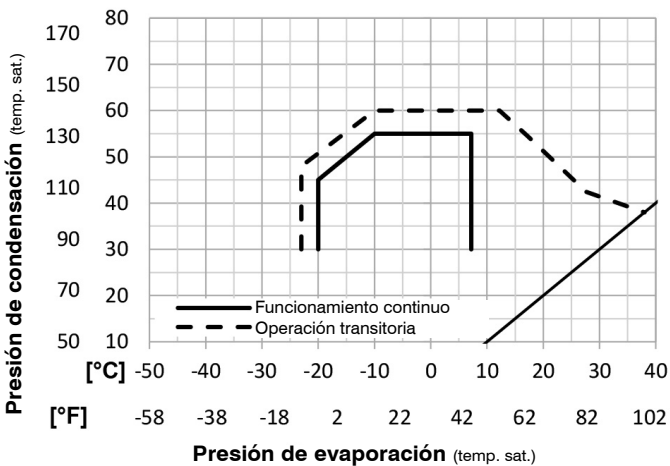
Configuración del motor CSCR
Fuente de alimentación 220 - 240 V / 50 Hz
(nominal) 1~
Refrigerante **R449A**
Aplicación MBP
Rango de voltaje 198 - 254 V
Par de arranque HST
Homologaciones

TEMPERATURA AMBIENTE / ENFRIAMIENTO DEL SISTEMA

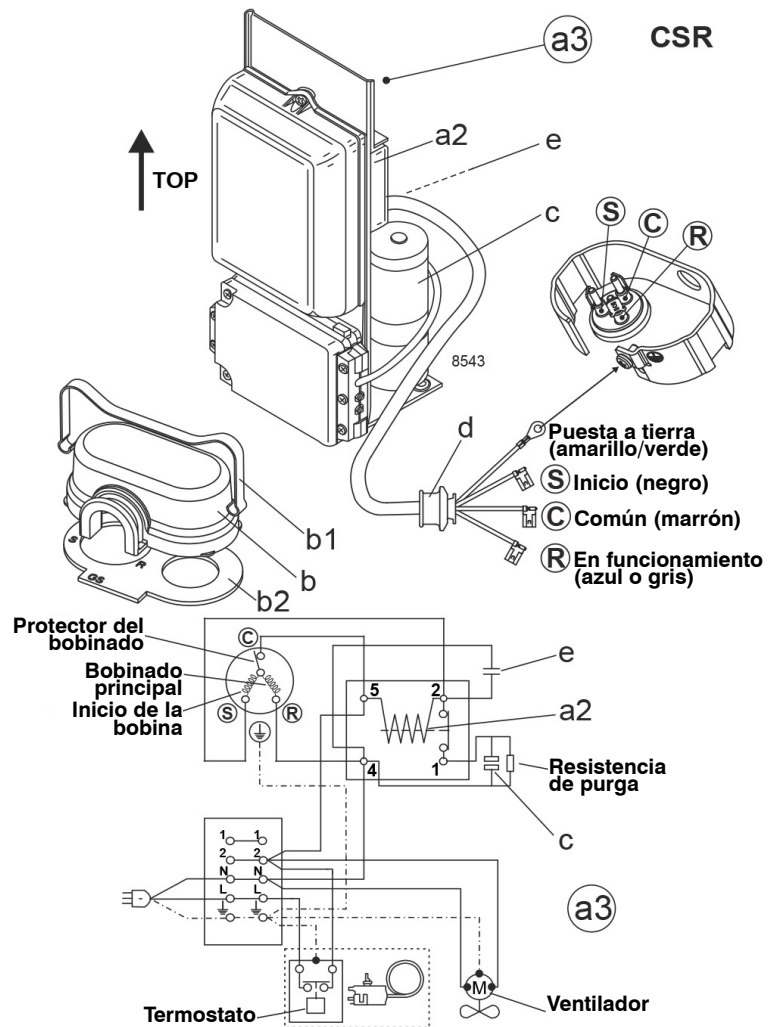
Temperatura ambiente min.: 10 °C / 50 °F
Temperatura ambiente máx.: 38 °C / 101 °F

Refrigeración del sistema (n/a: fuera de los límites)			
T ambiente	LBP	MBP	HBP
32 °C / 90 °F	N/A	Ventilador 3 m/s	N/A
38 °C / 100 °F	N/A	Ventilador 3 m/s	N/A
43 °C / 110 °F	N/A	N/A	N/A

RANGO DE PRESIÓN DE FUNCIONAMIENTO



Accesorios eléctricos / diagrama de cableado



Componentes (tapa, abrazadera, junta: pre-montado)

a ³	kit de inicio GS (600mm)	117-7072
b	cubierta	107B9101
b ²	junta	107B9100
b ¹	abrazadera	107B9104

OPTIMIZACIÓN + CONDICIONES ESTÁNDAR R449A, 220 V / 50 Hz, CSCR, Ventilador 3 m/s

pe Presión de evaporación (temperatura de saturación)
 pc Presión de condensación (temperatura de saturación)
 RGT Temp. del gas de retorno
 Tliq. Temperatura del líquido

P1 Consumo de energía
 I Consumo de corriente
 m Ref. flujo de masa

	pe	pc	RGT Tliq		Capacidad de refrigeración			COP	EER		P1	I	m	
			[°C]	[°F]	[W]	[Btu/h]	[kcal/h]		[W/W]	[Btu/Wh]				
[°C] [°F]	-6,66 20	54,4 130	35 95	46,1 115	2168,8	7407	1866,5	1,77	6,05	1,52	1224,8	6,09	48,31	ASHRAE MBP
[°C] [°F]	-10 14	55 131	32 89,6	55 131	1651,9	5641	1421,6	1,44	4,91	1,24	1149,4	5,76	41,31	cecomaf MBP
[°C] [°F]	-10 14	45 113	20 68	45 113	1945,1	6643	1674,0	1,82	6,21	1,57	1069,2	5,42	46,45	EN12900 MBP
[°C] [°F]	-6,66 20	48,9 120	18,3 65	48,9 120	2070,9	7072	1782,2	1,77	6,04	1,52	1171,6	5,86	52,63	ARI540 MBP
[°C] [°F]	-10 14	45 113	32 89,6	45 113	2026,2	6920	1743,8	1,90	6,47	1,63	1069,2	5,42	45,15	opt
[°C] [°F]	-25 -13	45 113	32 89,6	45 113	934,2	3190	804,0	1,25	4,26	1,07	794,4	4,04	20,48	opt

TABLAS DE RENDIMIENTO
R449A, 220 V/50 Hz, CSCR, Ventilador 3 m/s

	pe		Capacidad de refrigeración			COP	EER		P1	I	m
	[°C]	[°F]	[W]	[Btu/h]	[kcal/h]		[Btu/Wh]	[kcal/Wh]			
[°C/°F]	-20	-4	1242,6	4244	1069,4	1,44	4,93	1,24	861,2	4,53	27,37
presión cond.	-15	5	1603,5	5476	1380,0	1,66	5,66	1,43	967,2	4,98	35,51
pc = 45/113	-10	14	2026,2	6920	1743,8	1,90	6,47	1,63	1069,2	5,42	45,15
Temp. del gas de retorno	-6,7	20	2343,6	8004	2016,9	2,06	7,05	1,78	1135,1	5,70	52,48
RGT = 32/90	-5	23	2520,0	8606	2168,7	2,16	7,36	1,86	1168,9	5,85	56,58
Temp. del líquido	0	32	3094,3	10567	2663,0	2,44	8,33	2,10	1268,1	6,28	70,09
Tliq. 45/113	7,2	45	4081,3	13938	3512,4	2,89	9,86	2,48	1413,7	6,90	93,92
[°C/°F]	-20	-4	987,2	3371	849,6	1,11	3,78	0,95	892,9	4,66	24,37
presión cond.	-15	5	1294,7	4422	1114,2	1,26	4,32	1,09	1024,2	5,23	32,15
pc = 55/131	-10	14	1651,9	5641	1421,6	1,44	4,91	1,24	1149,4	5,76	41,31
Temp. del gas de retorno	-6,7	20	1919,4	6555	1651,8	1,56	5,33	1,34	1229,4	6,11	48,27
RGT = 32/90	-5	23	2068,1	7063	1779,8	1,63	5,56	1,40	1270,0	6,28	52,16
Temp. del líquido	0	32	2552,7	8718	2196,9	1,84	6,28	1,58	1387,9	6,79	65,03
Tliq. 55/131	7,2	45	3389,5	11576	2917,1	2,18	7,44	1,87	1556,5	7,52	87,89