

COMPRESORES HERMÉTICOS

SECOP FR8.5G

Serie FR (7.95 cc)

La serie FR, diseñada para refrigeración comercial, ofrece los niveles de ruido más bajos de su categoría. Está equipada con un motor eléctrico con protección interna, y presenta versiones con enfriamiento forzado y un par de arranque alto o bajo, ideal para refrigeradores de mostradores enfriados para cocinas profesionales y cámaras frías.

FR8.5G

Compresora estándar R134a 220-240V 50/60Hz

General

Código	103G6780
Aprobaciones	EN 60335-2-34, UL984, CCC
Compresores por parlet	80

Aplicación

Aplicación		LBP/HBP	LBP
Frecuencia	Hz	50	60
Temperatura evaporación	°C	-30 to 10	-30 to -10
Rango de voltaje	V	187 - 254	198 - 254
Máx. temperatura continua de condensación	°C	60 (70)	60 (70)
Máx. Temperatura continua del debanado	°C	125 (135)	125 (135)

Requisitos de refrigeración

Frecuencia	Hz	50			60		
		LBP	MBP	HBP	LBP	MBP	HBP
32°C		S	F ₂	F ₂	S	-	-
38°C		S	F ₂	F ₂	S	-	-
43°C		F ₁	F ₂	F ₂	F ₁	-	-

Observaciones sobre la aplicación: HBP a 198 - 254 V 50 Hz únicamente.

Motor

Tipo de motor		RSIR/CSIR	
LRA (rated after 4 sec. UL984), HST LST	A	8.2	8.1
Corriente rotor bloqueado, HST LST	A	8.2	12.8
Resistencia, principal arranque partido (25°C)	Ω	8.9	12.0

Diseño

Desplazamiento	cm ³	7.95
Cantidad de aceite (Tipo)	cm ³	450 (poliéster)
Máxima carga de refrigerante		900
Volumen de gas libre en el compresor	cm ³	1350
Peso sin equipamiento eléctrico	kg	10.6



Código: MF09179

S = Refrigeración estática normalmente suficiente O = Enfriamiento de aceite F₁ = Refrigeración por ventilador 1,5 m/s

(temperatura del compartimento del compresor igual a la temperatura ambiente)

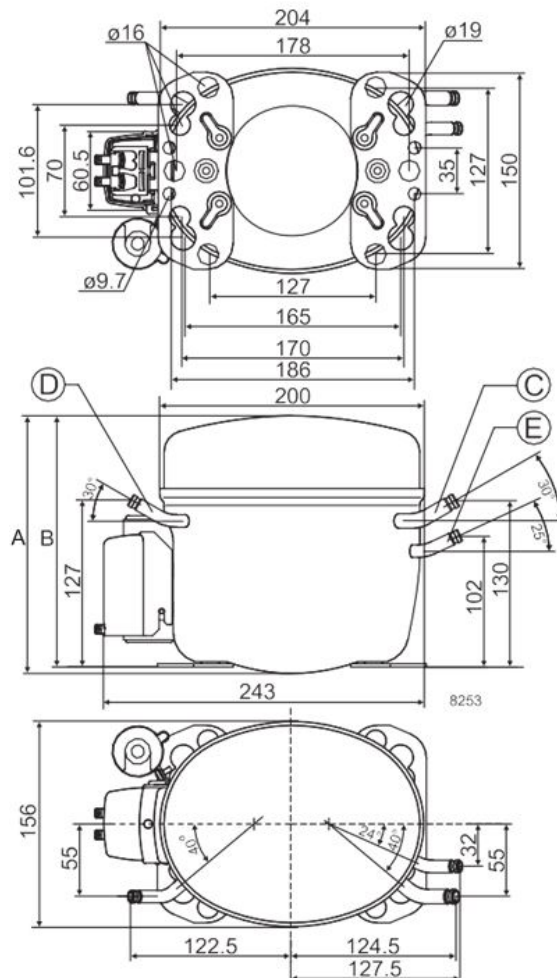
F₂ = Refrigeración por ventilador 3,0 m/s necesaria SG =

Enfriamiento del gas de succión normalmente suficiente

- = no aplicable en esta área

DIMENSIONES

Altura	mm	A	196
		B	191
		B1	-
		B2	-
Conexión por succión	Ubicación/Identificación milímetros ángulo	C	8.2 30°
	Materiales Comentarios	Acero recubierto de Cu Al cap	
Conexión proceso	Localización/I.D. mm ángulo	D	6.2 30°
	Materiales Comentarios	Acero recubierto de Cu Al cap	
Conexión por descarga	Localización/I.D. mm ángulo	E	6.2 25°
	Materiales Comentarios	Acero recubierto de Cu Al cap	
Conector del enfriador de aceite	Localización/I.D. mm ángulo	F	-
	Materiales Comentarios	-	
Tolerancia de conexiones	I.D. mm	±0.09	
Observaciones:			



EN 12900 Doméstico (CECOMAF) 220V, 50Hz, refrigeración por ventilador F2

Evap. temp. en °C	-45	-40	-35	-30	-25	-23.3	-20	-15	-10	-6.7	-5	0	5	7.2	10	15	20
Capacidad en W				84.9	123	138	171	228	298	351	381	478	592	647	722		
Potencia Ads. W				127	151	159	176	203	231	251	261	291	321	335	352		
Corriente Ads				1.16	1.22	1.25	1.30	1.38	1.47	1.53	1.56	1.67	1.78	1.83	1.90		
COP in W/W				0.67	0.82	0.87	0.97	1.12	1.29	1.40	1.46	1.65	1.84	1.93	2.05		

EN 12900 Doméstico (CECOMAF) 220V, 60Hz, refrigeración por ventilador F2

Evap. temp. en °C	-45	-40	-35	-30	-25	-23.3	-20	-15	-10	-6.7	-5	0	5	7.2	10	15	20
Capacidad en W				92.3	138	156	195	263	345								
Potencia Ads. W				134	164	174	197	233	273								
Corriente Ads				1.02	1.12	1.16	1.24	1.37	1.53								
COP in W/W				0.69	0.85	0.90	0.99	1.13	1.26								

ASHRAE LBP 220V, 50Hz, refrigeración por ventilador F2

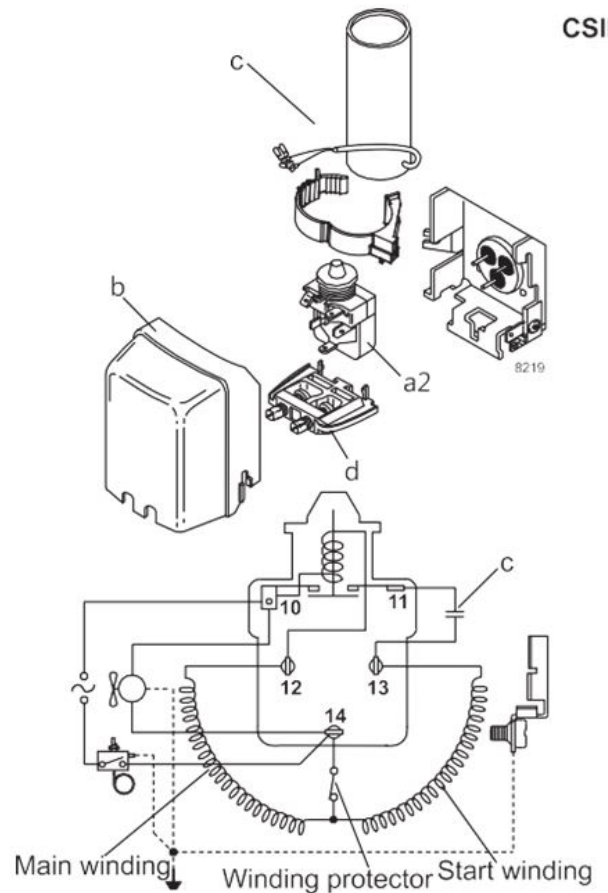
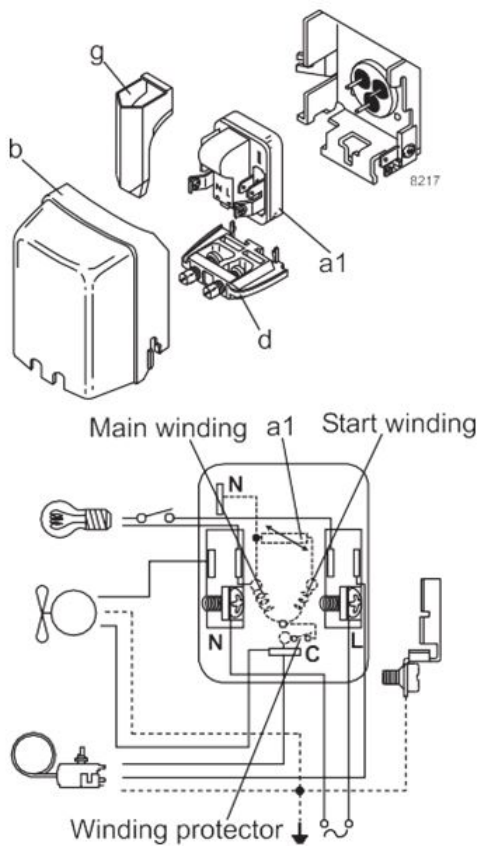
Evap. temp. en °C	-45	-40	-35	-30	-25	-23.3	-20	-15	-10	-6.7	-5	0	5	7.2	10	15	20
Capacidad en W				105	152	171	211	282	368	434	471	592	734	803	898		
Potencia Ads. W				127	151	159	176	203	231	251	261	291	321	335	352		
Corriente Ads				1.16	1.22	1.25	1.30	1.38	1.47	1.53	1.56	1.67	1.78	1.83	1.90		
COP in W/W				0.83	1.01	1.07	1.19	1.39	1.59	1.73	1.81	2.04	2.29	2.40	2.55		

ASHRAE LBP 220V, 60Hz, refrigeración por ventilador F2

Evap. temp. en °C	-45	-40	-35	-30	-25	-23.3	-20	-15	-10	-6.7	-5	0	5	7.2	10	15	20
Capacidad en W				114	171	193	241	325	426								
Potencia Ads. W				134	164	174	197	233	273								
Corriente Ads. A				1.02	1.12	1.16	1.24	1.37	1.53								
COP in W/W				0.85	1.04	1.11	1.22	1.39	1.56								

RSIR

CSIR



Test conditions	EN 12900/ CECOMAF	ASHRAE
Temp. condensación	55°C	55°C
Temp. ambiente	32°C	32°C
Temp. gas succión	32°C	32°C
Temp. Líquido	55°C	32°C

Accesorios de montaje		Número de código
Unión atornillada comp.	Ø: 16 mm	118-1917
Unión pernos cantidades	Ø: 16 mm	118-1918
Snap-on en cantidades	Ø: 16 mm	118-1919