

# BOMBA CIRCULADORA ACS TOP-Z 30/7 EM PN6/10 RG

**wilo®**

## DESCRIPCIÓN:

Bomba circuladora ACS

## CARACTERÍSTICAS:

- Esta bomba circuladora únicamente es adecuada para agua potable.
- Utilizable para sistemas de recirculación de ACS en la industria y en la técnica de edificios.
- Bomba circuladora de rotor húmedo que no requiere mantenimiento, con conexión roscada o embreada y velocidades preseleccionables para la adaptación de la potencia.

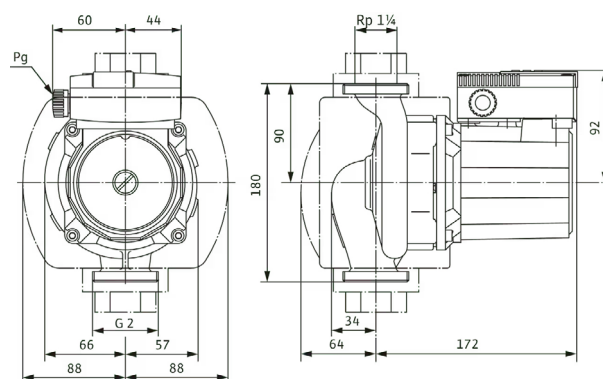
## Equipamiento y función:

- Adaptación manual de la potencia mediante 3 velocidades
- Bombas con motor monofásico:
  - P2 hasta 90 W: Protección interna frente a temperaturas del bobinado excesivamente elevadas
  - P2 = 180 W: Protección total del motor mediante contactos de protección de bobinado en combinación con dispositivo de disparo
- Bombas con motor trifásico:
  - P2 hasta 90 W: Protección interna frente a temperaturas del bobinado excesivamente elevadas
  - P2 = 180 W: Protección total del motor con sistema electrónico de disparo integrado
- Piloto de indicación de avería
- Contacto para la indicación general de avería
- Piloto de control de sentido de giro
- Alimentación eléctrica 3~230 V con enchufe conmutador opcional
- Carcasa de la bomba de latón rojo o fundición gris (acero inoxidable según el tipo)
- Brida combinada PN 6/PN 10 (desde DN 40 hasta DN 65)
- Coquillas termoaislantes
- Funciones adicionales mediante Protect Module C reequipable:
  - Indicación de avería SSM como contacto de apertura libre de tensión
  - Indicación de funcionamiento SBM como contacto de cierre libre de tensión
  - Entrada de control "Prioridad OFF" mediante contacto libre de tensión externo (contacto de apertura)
- Detección de bloqueo
- Protección total del motor con dispositivo de disparo
- Confirmación de la avería
- Gestión de bombas dobles (dos bombas individuales instaladas en paralelo): Funcionamiento principal / reserva (conmutación automática en caso de avería / alternancia de bombas por tiempo)



Código: AC51607

## DIMENSIONES (mm):



## Dimensiones de instalación:

- **Conexión de tubería del lado de aspiración:**  
G 2 , PN10
- **Conexión de tubería del lado de impulsión:**  
G 2, PN10
- **Longitud entre roscas:** 180 mm

**Datos de funcionamiento:**

- **Fluido:** Agua 100 %
- **Temperatura del fluido:** 20,00 °C

**Datos del motor:**

- **Emisión de interferencias:** EN 61000-6-3
- **Resistencia a interferencias:** EN 61000-6-2
- **Alimentación eléctrica:** 1~230V/50 Hz
- **Consumo de potencia:** 185 W
- **Velocidad máxima:** 2700 1/min
- **Intensidad nominal:** 0,9 A
- **Tipo de protección del motor:** IPX4D
- **Prensaestopas:** 1 x PG13.5

**Caudal:**

- **Altura de impulsión:** 5,5 m
- **Temperatura del fluido:** -20...110 °C
- **Temperatura ambiente:** 0...40 °C
- **Presión máxima de trabajo:** 10 bar
- **Dureza total máx. admisible en sistemas de recirculación de ACS:** 3,57 mmol/l (20 ° dH)(3,21 mmol/l (18 ° dH) para 20/4 + 25/6)

**Materiales:**

- **Carcasa de la bomba:** CC499K
- **Rodete:** PPE-GF30
- **Eje:** 1.4122
- **Material del cojinete:** Carbón, impregnado de resina

