

CORTATUBOS ERGONÓMICO Mod. VTC-42



CARACTERÍSTICAS:

- Corte rápido
- Cortatubo afilado y duradero
- Medidas: 1/4" a 1-5/8"

CUCHILLA DE CORTE:

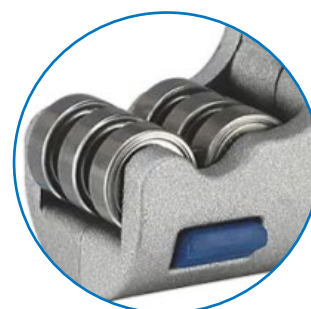
- La cuchilla de corte es de acero de aleación de alta calidad.
- Diseño exclusivo de rodamiento de bolas. Corte fácil.



Código: HF01403



Cuchilla de acero
alta calidad



Rodamiento
de bolas