

BOMBA CIRCULADORA YONOS MAXO 30/0,5-10

wilo®

DESCRIPCIÓN:

Bomba circuladora.

CARACTERÍSTICAS:

- Bomba de alta eficiencia Yonos MAXO de Wilo con regulación electrónica.
- Bomba circuladora de rotor húmedo, provista de motor sincrónico resistente al bloqueo con tecnología ECM y regulación de potencia integrada para una regulación continua de la presión diferencial. Apta para todas las aplicaciones de calefacción, ventilación y climatización.

De serie con:

- Modos de regulación preseleccionables para un ajuste óptimo de la carga $\Delta p-c$ (presión diferencial constante), $\Delta p-v$ (presión diferencial variable)
- 3 velocidades ($n =$ constante)
- Indicación mediante LED para ajustar el valor de consigna y visualizar las indicaciones de fallo
- Conexión eléctrica con el enchufe Wilo
- Piloto de indicación de avería y contacto para la indicación general de avería.

En el caso de bombas embridadas y ejecuciones embridadas:

- **Ejecución estándar para bombas DN 32 a DN 65:** brida combinada PN 6/10 (brida PN 16 según EN 1092-2) para contrabridas PN 6 y PN 16
- **Ejecución estándar para bombas DN 80/DN 100:** brida PN 6 (ejecución PN 16 según EN 1092-2) para contrabrida PN 6

Datos de funcionamiento:

- **Fluido:** Agua 100 %
- **Temperatura del fluido:** 20,00 °C

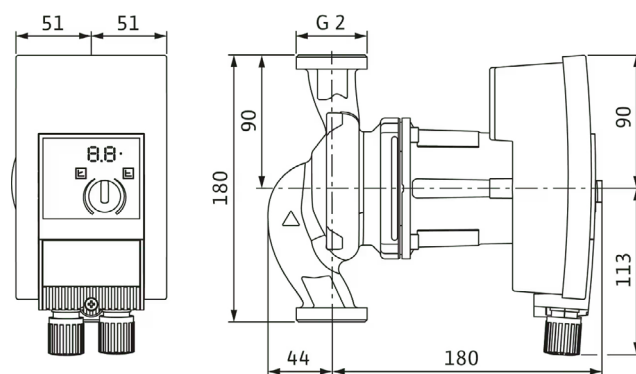
Caudal:

- **Altura de impulsión:** 10,9 m
- **temperatura del fluido:** -20...110 °C
- **temperatura ambiente:** -20...40 °C
- **Presión máxima de trabajo:** 10 bar
- **Altura de entrada mínima a 50 °C:** 3 m
- **Altura de entrada mínima a 95 °C:** 10 m
- **Altura de entrada mínima a 110 °C:** 16 m



Código: AC51824

DIMENSIONES (mm):



Dimensiones de instalación:

- **Conexión de tubería del lado de aspiración:** G 2, PN10
- **Conexión de tubería del lado de impulsión:** G 2, PN10
- **Longitud entre roscas:** 180 m

Datos del motor:

- **Índice de eficiencia energética (IEE):** $\leq 0,2$
- **Emisión de interferencias:** EN 61800-3:2004+A1:2012/entorno residencial (C1)
- **Resistencia a interferencias:** EN 61800-3:2004+A1:2012/entorno industrial (C2)
- **Alimentación eléctrica:** 1~230 V/ 50 Hz
- **Consumo de potencia:** 190 W
- **Velocidad mínima:** 1000 1/min
- **Velocidad máxima:** 4450 1/min
- **Tipo de protección del motor:** IPX4D
- **Prensaestopas:** 2 x M20 x 1.5

Materiales:

- **Carcasa de la bomba:** EN-GJL-200
- **Rodete:** PPE/PS-GF30
- **Eje:** 1.4122
- **Material del cojinete:** Grafito de carbón

