

# MÓDULO CONTROL INT69 EL 22A613



Monitoreo de la temperatura del motor, secuencia de fases y fallo de fase de motores en compresores de refrigerante.

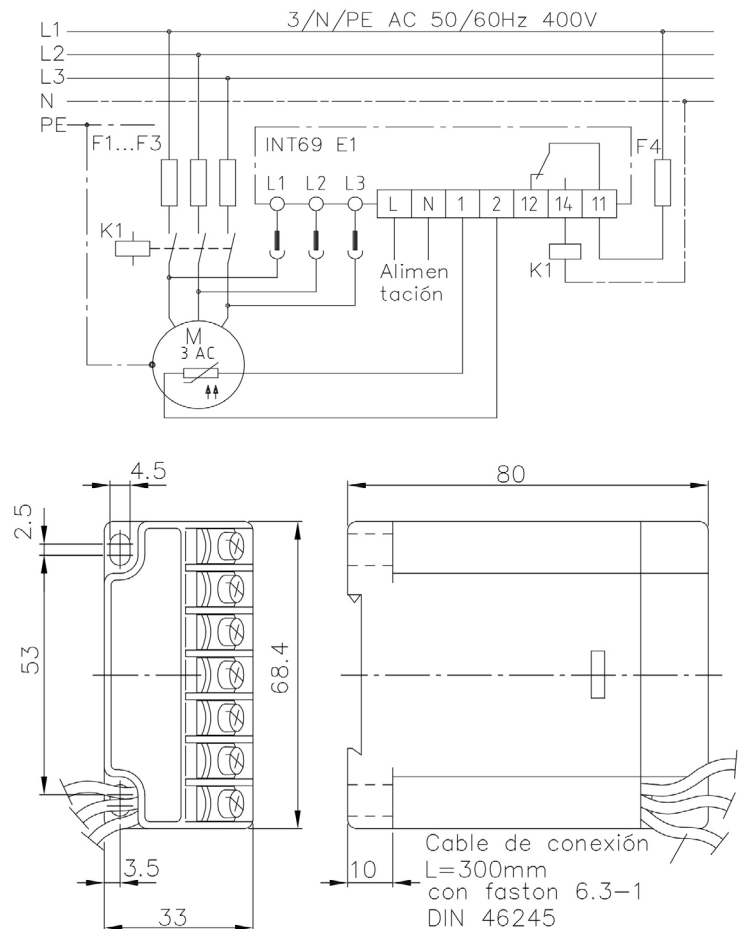
## DESCRIPCIÓN:

- El INT69 E1 puede monitorear hasta nueve termistores PTC incluso con diferentes temperaturas nominales de cierre. Si uno o más termistores PTC se vuelven altamente resistivos, el protector del motor se desconecta y se bloquea.
- La monitorización de la secuencia de fases se activa 1 segundo después del arranque del motor, durante un período de tiempo de 5 segundos. En caso de una secuencia de fases incorrecta el relé se apaga y se bloquea.
- La detección de fallo de fase está activa durante aproximadamente 1 segundo después del arranque del motor hasta que el motor se detiene. En caso de detectarse un fallo de fase, el motor se apaga y se reinicia después de unos 10 segundos. Después del tercer corte, causado por un fallo de fase, dentro de los 12 minutos o en el décimo corte dentro de 24 horas, hay un corte bloqueado.
- Después de apagar el motor, la supervisión de fase está inactiva durante 10 segundos para evitar un apagado involuntario por parte de un motor que posiblemente puede estar girando en sentido inverso.
- El bloqueo se puede eliminar mediante un reinicio de la red (>5 s).
- Los circuitos del sensor y de suministro están aislados galvánicamente entre sí otro.
- La salida de relé está diseñada como contacto inversor libre de potencial. En principio de circuito cerrado.
- El INT69 E1 no es adecuado para su uso con convertidores de frecuencia.



Código: CF17959

## DIMENSIONES (mm):



La unidad debe ser conectada por personal eléctrico capacitado. Todo Normas europeas y nacionales válidas para la conexión eléctrica.

Se deben respetar los equipos y las instalaciones de refrigeración.

**DATOS TÉCNICOS:**

|  |   |
|--|---|
| Tensión de alimentación  | CA/CC 50/60 Hz 115-230 V -15...+10%<br>3VA  |
| Temperatura ambiente permitida   | -30...+70°C   |
| Circuitos de medición de temperatura<br>- Tipo<br>- Número de sensores<br>- R25, total<br>- Rtrip<br>- Rreset<br>- Máx. Longitud | PTC, acuerdo. Según DIN 44081/082<br>1-9 en serie<br><1,8 kΩ<br>11,4 kΩ ± 20%<br>2,95 kΩ ± 20%<br><30 m   |
| Supervisión de fases<br>- Secuencia de fases<br><br>- Fallo de fase<br><br>- Monitoreo inactivo                                  | 3CA 50-60 Hz 200-632 V ± 10%<br>Activo aproximadamente 1 segundo después del arranque del motor durante aproximadamente 5 segundos<br><br>Apagado de bloqueo<br>Activo aproximadamente 1 segundo después del arranque del motor hasta que el motor se detenga.<br>Reinicio automático después de 6 min ± 1 min 3 apagados en 12 min o 10<br>Los cortes dentro de las 24 horas provocan un bloqueo.<br>Apagado automático<br><br>10 segundos después de la parada del motor. |
| Restablecimiento del bloqueo   | Apagado >5 s  |
| Relé   | Máx. CA 240 V 2,5 A C300<br>Mín. CA/CC >24 V, >20 mA  |
| Vida útil mecánica<br>Clase de protección según EN 60529 IP00  | Aprox. 1 millón de ciclos de conmutación  |
| Tipo de conexión   | Manguitos de conector plano de 6,3 mm y terminales de tornillo  |
| Material de la carcasa   | PA66, reforzado con fibra de vidrio   |
| Montaje  | Para abrir a presión en un riel estándar de 35 mm según EN 60715 o atornillar montaje   |
| Dimensiones [mm]   | 68,4 x 33 x 80 (largo x ancho x alto)   |
| Peso   | Aprox. 200g   |
| Comprobar la base  | EN 61000-6-2, EN 61000-6-3<br>EN 61010- 1 N.º   |
| Aprobaciones   | De archivos UL E75899   |