

# PRESOSTATO DIFERENCIAL ACEITE CON ALARMA P45 NBB 9361 B

## DESCRIPCIÓN:

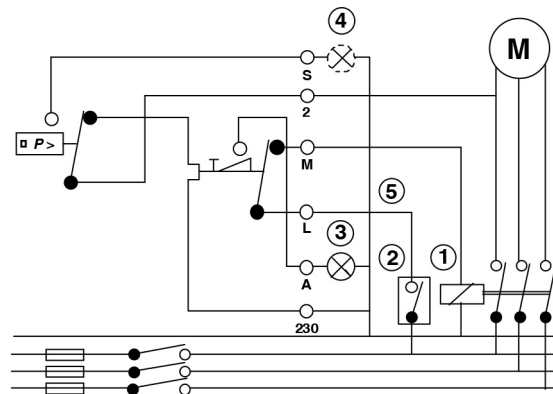
Los controles de la serie P45 están diseñados para dar protección contra baja presión de aceite lubricante en compresores de refrigeración lubricados a presión. Los controles miden el diferencial de presión (presión neta de aceite) entre la presión generada por la bomba de aceite y el refrigerante presión en el cárter. Un retraso de tiempo incorporado. El interruptor permite que se acumule presión durante el arranque y evita paradas molestas por caídas de presión de corta duración durante el ciclo de carrera.

## CARACTERÍSTICAS:

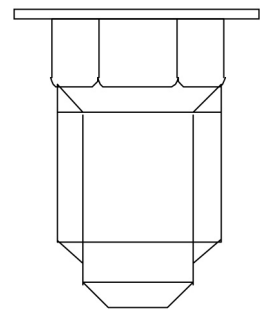
- Elementos de presión de alta resistencia.
- Control de larga duración.
- Soporta una mayor presión de rebasamiento de 29 bar.
- Sustituye fácilmente a los controles de aceite lubricante existentes.
- Diferencial de conmutación de 0,2 bar de precisión de serie.
- Punto de consigna regulable o fijo. Un modelo se puede utilizar en varias aplicaciones.
- Reinicio manual sin disparo. Mejor protección del compresor.

## TIPO DE CONTACTO:

1. Relé de arranque magnético
2. Control operativo
3. Luz de alarma
4. Luz segura
5. Controles adicionales sólo en esta línea



## MODELOS DE CONECTORES DE PRESIÓN:



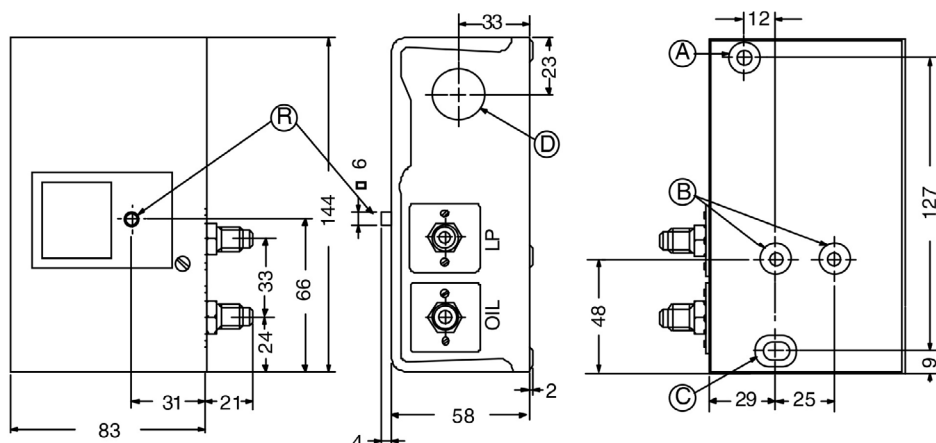
**Modelo 5**

7/16-20 UNF macho para tubo abocardado 1/4" SAE

## MODELOS CONTROLES DE PRESIÓN PARA REFRIGERANTES NO CORROSIVOS:

Código	Modelo	Rango de presión (bar)	Ajuste (bar)	Presión de inercia máxima permitida (bar)	Voltaje (V ac)	Retardo (s)	Modelo de conectores de presión
CF04256	P45-NBB-9361 B	0,5 / 4	0,6	29	230	90	5

**DIMENSIONES (mm):**



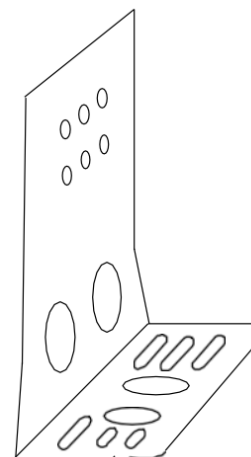
**Modelo 5**

- A. Relé de arranque magnético
- B. Control operativo
- C. Luz de alarma
- D. Luz segura
- R. Controles adicionales sólo en esta línea

**ACCESORIOS OPCIONALES:**

El montaje se puede realizar fácilmente con un soporte de montaje 271-51L (pedir por separado) o directamente sobre una superficie. Orificios de montaje de 4,5 mm de diámetro y se proporcionan orificios M4.

Código	Modelo
CF04279	271-51L



**TABLA DE ESPECIFICACIONES:**

<b>Conexiones de presión</b>	(Véase la tabla de selección del número de tipo)	
<b>Refrigerante</b>	No corrosivo, toda la gama	
<b>Contacto de alarma</b>	(Ver tabla de selección)	
<b>Contacto luminoso</b>	-50 a +55 °C (+70 °C duración máx. dos horas) -20 a +55 °C para modelos aprobados DIN y PED	
<b>Rango de funcionamiento</b>	0,5 / 4 bar	
<b>Temperatura ambiente</b>	-40 / 60 °C	
<b>Presion máxima de rebasamiento</b>	29 bar	
<b>Material</b>	Caja	Acero laminado en frío de 1,5 mm, cincado
	Contacto	Acero laminado en frío de 1,5 mm, pintado
<b>Rango eléctrico</b>	~15(8) A 230 V	
<b>Peso envío</b>	Paquete individual	1,5 kg
	Paquete conjunto	16 kg 10 piezas
<b>Dimensiones</b>	(Véase esquema de dimensiones)	