

# MÓDULO DE COMUNICACIÓN M-BUS VÍA RADIO •)))

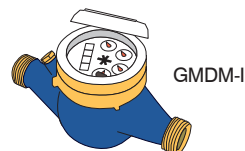
## IWM-TX3



IWM-TX3 ha sido diseñado para permitir la lectura remota inalámbrica en diferentes tipos de aplicaciones desde el sector residencial hasta el sector comercial e industrial. El módulo de radio gracias a la presencia del objetivo inductivo en el contador y puede ofrecer las siguientes funciones enumeradas a continuación y permite la lectura del contador sin restricciones de acceso al sitio en modo walk-by o AMR (lectura automática del medidor).

El IWM-TX3 es compatible con todos los medidores de chorro múltiple predispuestos (dial húmedo y marcado seco), utiliza el estándar WMBUS y cumple con la especificación OMS (sistema de medición abierto).

- Análisis de consumo con compensación de flujo inverso que proporciona una alineación siempre perfecta entre el contador y el reloj contador.
- Control de fraude (eliminación del módulo de radio, aplicación de campo magnético externo, flujo inverso, identificación de pérdida del sistema). La manipulación magnética en el contador y la eliminación se registran y se informan al sistema receptor a través de la transmisión de radio. La presencia de flujo inverso se registra en un registro adicional que permite calcular la cantidad de agua pasada en reversa. La función de pérdida puede ser monitoreada en el momento de la lectura o por el sistema AMR si se desea una actualización oportuna.
- Protección IP68\* permite el uso del módulo también para medidores instalados en entornos difíciles.
- La interfaz NFC permite la configuración y puesta en servicio del dispositivo con el uso de una simple aplicación de teléfono inteligente.



### Datos técnicos

	IWM-TX3
Código	CO 41 077
Contadores de agua compatibles	GMDM-I
Interfaz de radio	W-Mbus EN13757-4 @ 868 MHz ≤ 25 mW, modo T1
Cobertura	500 metros*
Valor mínimo de salida de pulso (K)	1 litro
Configuración	Vía radio (con RFM-RX2 y software B de medición), NFC (con aplicación de Android)
Batería	De litio no reemplazable, duración máxima de la batería 10 años**
Clase de protección	IP68***
Peso	200 g
Tamaño (l x a x h)	88 x 70 x 50 mm
Temperatura de trabajo	+ 1° / + 55 °C
Volumen de datos transmitidos	Consumo, total de flujo hacia atrás, 12 valores históricos mensuales, estado de la batería, alarmas
Alarmas	Batería descargada, extracción del módulo, intento de fraude magnético, flujo hacia atrás. Detección de fugas
Requisitos módulo de programación	Dispositivo Android (teléfono inteligente, tableta, etc.) con una interfaz NFC y la aplicación NFC IWM Config descargable libremente desde GOOGLE PLAY

\*En condiciones óptimas de transmisión de señal.

\*\*La duración de la batería depende en gran medida de la ventana de tiempo de trabajo, establecida durante el proceso de configuración y de las condiciones ambientales.

\*\*\*IP68: máximo 24 horas de inmersión continua a 1 m de profundidad.