

BOMBA CIRCULADORA ACS UP 20-15 N 150

GRUNDFOS

DESCRIPCIÓN:

Bomba circuladora ACS INOX

La bomba es del tipo de rotor encapsulado, es decir la bomba y el motor forman una unidad íntegra sin cierre y con sólo dos juntas para el sellado. Los cojinetes están lubricados por el líquido bombeado.



Código: AC31211

CARACTERÍSTICAS:

- Eje y cojinetes radiales de cerámica
- Cojinete axial de carbono
- Camisa del rotor y placa soporte de acero inoxidable
- Impulsor resistente a la corrosión, Composite
- Cuerpo de bomba de Acero inoxidable
- El motor es un motor 1-fásico
- No se requiere protección adicional de motor

Líquido:

- Líquido bombeado: Agua
- Rango de temperatura del líquido: 2 .. 110°C
- Temperatura del líquido durante el funcionamiento: 60°C

Técnico:

- Caudal nominal: 1,13 m³/h
- Altura nominal: 0,63 m
- Clase TF: 95
- Homologaciones: CE, VDE, EAC, WEEE

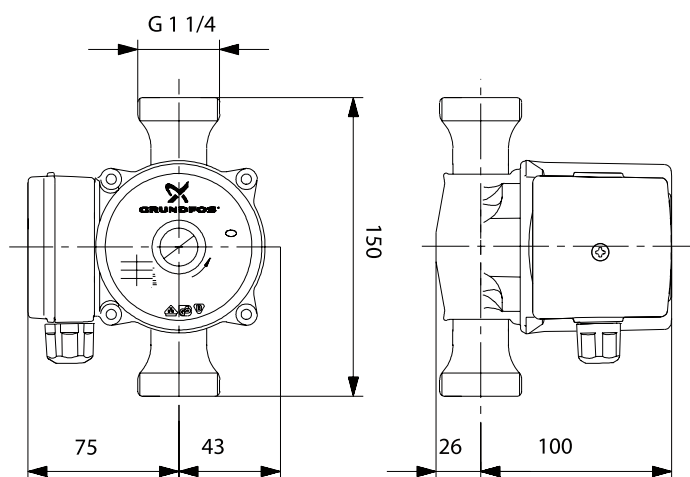
Materiales:

- Cuerpo hidráulico: Acero inoxidable
- Carcasa de la bomba: EN 1.4301
- AISI 304
- Impulsor: Composite
- PES+30% GF

Datos eléctricos:

- Potencia de entrada máx.: 65 W
- Frecuencia de red: 50 Hz
- Tensión nominal: 1 x 230 V
- Corriente en velocidad 3: 0,28 A
- Tamaño condensador - Funcionamiento: 2 µF
- Grado de protección (IEC 34-5): IP44
- Clase de aislamiento (IEC 85): F

DIMENSIONES (mm):



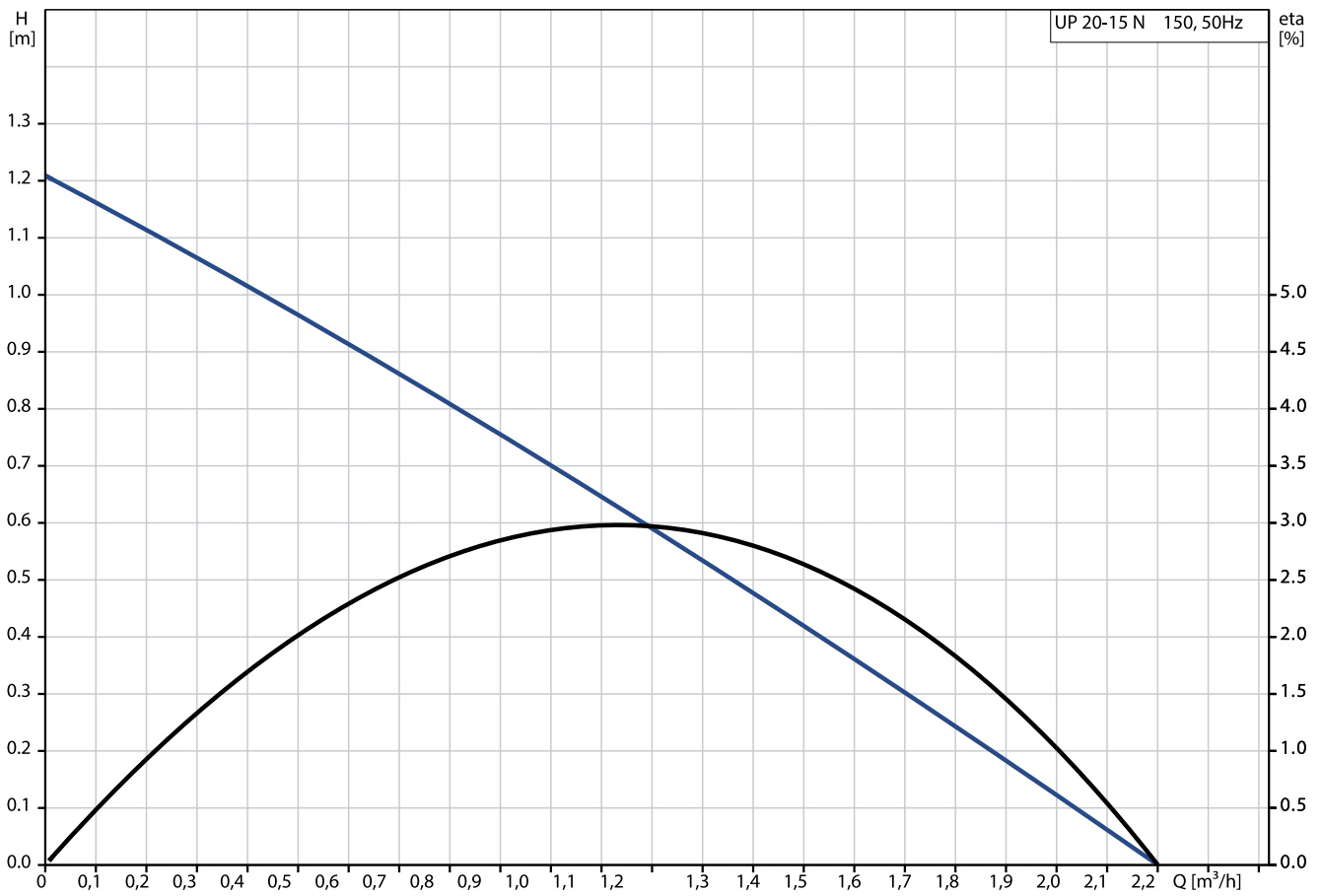
Instalación:

- Rango de temperaturas ambientes: 0 .. 40°C
- Amb. máx. con líquido a 80°C: 40°C
- Presión de trabajo máxima: 10 bar
- Tipo de conexión: G
- Tamaño de la conexión: 1 1/4 inch
- Presión nominal para la conexión: PN 10
- Longitud puerto a puerto: 150 mm

Otros:

- Peso neto: 2,05 kg
- Peso bruto: 2,16 kg

UP 20-15 N 150 50 Hz



Líquido bombeado = Agua
 Temperatura del líquido durante el funcionamiento = 60 °C
 Densidad = 983.2 kg/m³

