

EMISOR DE IMPULSOS INDUCTIVO CYBLE SENSOR ATEX

DESCRIPCIÓN:

Un transmisor de pulsos inteligente para contadores de Gas. El sensor Cyble ATEX ha sido diseñado específicamente para compañías de Gas que necesiten conectar dispositivos electrónicos con una entrada de pulsos BF. Es el caso de la conexión de los conversores electrónicos de volumen con los contadores. Puede ser montado en cualquier momento sobre un contador Itron equipado con el totalizador Universal. Ofrece una solución completamente flexible tanto para tecnologías de lectura remotas actuales como futuras.

CARACTERÍSTICAS BÁSICAS:

- Gran fiabilidad para lecturas remotas.
- Se imposibilita el fraude magnético.
- Fácilmente instalable (no se han de romper precintos) en los contadores equipados con el totalizador Universal Itron.
- 10 años de experiencia acumulada con el Itron Cyble; 1 millón instalados en contadores de agua Itron (desde septiembre 2006).

PRINCIPIO DE OPERACIÓN:

El Sensor Cyble ATEX trabaja de la siguiente manera:

- Todos los totalizadores universales Itron están equipados de forma estándar con una saeta indicadora Cyble.
- Su rotación es proporcional al volumen registrado de gas.
- 3 bobinas instaladas en el Sensor Cyble ATEX detectan la rotación de la saeta al medir las variaciones de inducción generadas en cada una de ellas.
- Una tarjeta electrónica registra las vueltas completas de la saeta. Así pues es capaz de detectar y compensar los posibles caudales de retorno: Las lecturas del índice del totalizador y el registro remoto son idénticas. Cuando una vuelta completa se ha validado, se envía un pulso a la salida del sensor.



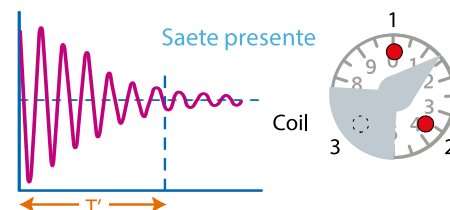
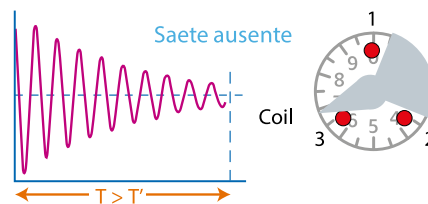
Código: GC01054

APLICACIONES:

El Cyble Sensor ATEX puede ser montado en los contadores de turbina Fluxi Itron 2000/TZ, en los contadores de pistones rotativos DELTA y en los cuantómetros MZ y QD.

Puede ser usado para asegurar una transmisión fiable del volumen no corregido desde el contador al Conversor de volumen CORUS o similar, siempre que su entrada de pulsos sea de baja frecuencia.

El Cyble M-Bus y el Cyble RF pueden ser usados para asegurar una fiable lectura remota del contador.



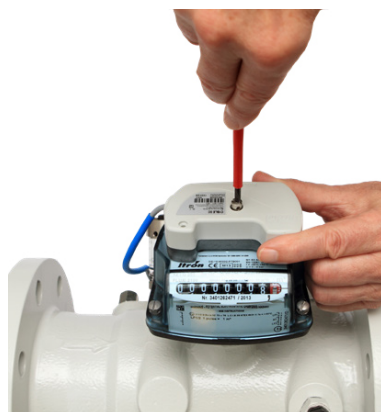
ESPECIFICACIONES TÉCNICAS:

Aprobación de seguridad intrínseca	L.C.I.E. 06 ATEX 6044 X
Nivel de seguridad intrínseca	Ⓔ II 1 G Ex ia IIC T3
Señal de salida	U _i ≤ 15 Volt I _i ≤ 900 mA Sin polaridad, equivalente a contacto seco: Pulsos: Hilos blanco y amarillo Antifraude: Hilos gris y verde
Longitud de cable	5 metros
Alimentación	Batería de Litio no reemplazable Vida útil > 12 años (en aplicaciones normales dentro del rango de temperatura especificado)
Temperatura de trabajo	- 25°C a + 55°C
Temperatura de almacenamiento	- 25°C a + 55°C
Grado de protección	IP68
E.M.C standards	EN 61000-6-2, EN 61000-6-3, EN 60947-5-6

Instalación del Cyble Sensor ATEX en el contador:



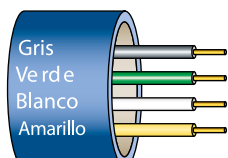
1) Montaje



2) Fijación



3) Precintado



Conexión



Fluxi 2000/TZ equipado con el totalizador universal y Cyble Sensor ATEX



Totalizador universal de serie con Cyble target