

DEPÓSITO PARA PRODUCCIÓN DE ACS TQ-TW 325, 500 Y 850

DESCRIPCIÓN

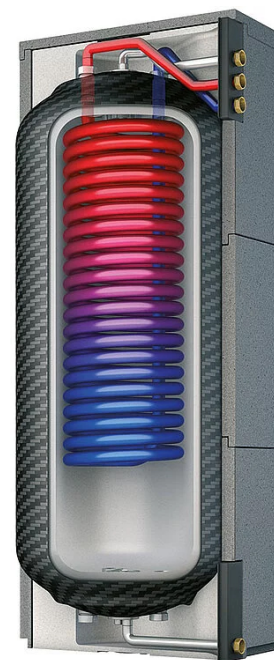
Es un depósito para producción de ACS perteneciente al grupo de acumuladores Quadroline.

El Quadroline® es el primer acumulador de agua caliente fabricado en polietileno de alta densidad (PAD) que mantiene las mismas prestaciones que otros acumuladores convencionales de acero inoxidable.

Se trata de un depósito de inercia con barrera antioxígeno y recubierto de fibra de composite. Esto le permite calentar el agua hasta temperaturas de 80 grados.

Como está fabricado en PEAD, el Quadroline es más ligero que otros acumuladores de agua. Además, gracias a las propiedades del material plástico, el Quadroline es resistente a la corrosión.

Cuenta con un aislamiento externo desmontable de espuma de poliestireno expandido (EPS) con grafito y unos forros aislantes extra. Su excelente aislamiento térmico permite que, una vez que el agua sea calentada, pueda mantenerse a temperatura ambiente durante días sin necesidad de que la fuente de energía convencional siga funcionando. Gracias a ello, el Quadroline es uno de los acumuladores de agua con una calificación energética de las más altas del mercado.



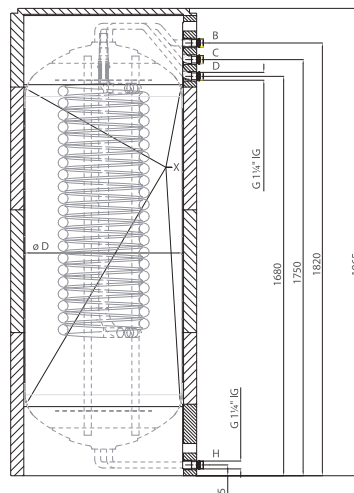
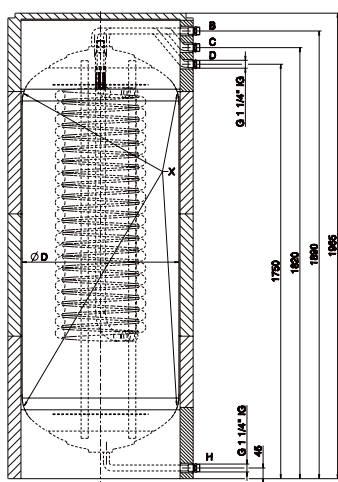
Acumulador con serpentín para ACS, TQ-TW

Código: CC01586_CC01588

Datos técnicos/Tipos		CC01586	CC01587	CC01588
Modelo		Serpentín para ACS		
Dimensiones con aislante				
Largo/ancho	mm	650 x 650	780 x 780	1090 x 970
Alto	mm	1965	1965	1965
Características				
Diámetro D	mm	547	677	950 x 790
Altura	mm	1935	1935	1935
Diagonal	mm	2030	2070	2016
Volumen	Litros	302,5	478,5	771
Peso	kg	65	74	106
Temperatura máxima	°C	90	90	90
Presión de trabajo	bar	3	3	3

TQ-TW 325

TQ-TW 500/850



Datos técnicos/Tipos		CC01586	CC01587	CC01588
Modelos		Serpentín para ACS		
Dimensiones con aislante				
Largo/ancho	mm	650 × 650	780 × 780	1090 × 970
Alto	mm	1965	1965	1965
Características				
Diámetro D	mm	547	677	950 x 790
Altura	mm	1935	1935	1935
Diagonal	mm	2030	2070	2016
Volumen de acumulación interior	Litros	302,5	478,5	771
Peso en vacío	kg	65	74	106
Temperatura máxima de trabajo	°C	90	90	90
Presión de trabajo	bar	3	3	3
Presión máxima de trabajo a 20 °C *	bar	4,5	4,5	4,5
Serpentín solar				
Superficie de intercambio	m ²	-	-	-
Presión máxima	bar	-	-	-
Volumen	Litros	-	-	-
Sup. máxima de captación solar por potencia	m ²	-	-	-
Sup. máxima de captación solar según CTE	m ²	-	-	-
Intercambiador de ACS, Rendimiento según DIN 4708/T3				
Superficie de intercambio	m ²	5	5	7,5
Presión máxima	bar	10	10	10
Volumen serpentín ACS.	Litros	26	26	37
Volumen de suministro ACS (20 l/min.)	Litros	375	510	930
Índice de potencia N _L	-	2,8	4,3	7,0
Conexiones				
Retorno del generador de calor (caliente)	Dim. /Conexión	1¼" / B	1¼" / B	1¼" / B
Altura de la conexión	mm	1890	1820	45
Ida al generador de calor (fría)	Dim. /Conexión	1¼" / H	1¼" / H	1¼" / H
Altura de la conexión	mm	45	45	45
Ida a distribución de agua caliente (caliente)	Dim. /Conexión	-	-	-
Altura de la conexión	mm	-	-	-
Retorno de distribución de agua caliente (fría)	Dim. /Conexión	-	-	-
Altura de la conexión	mm	-	-	-
Entrada a intercambiador solar (caliente)	Dim. /Conexión	-	-	-
Altura de la conexión	mm	-	-	-
Salida del intercambiador solar (fría)	Dim. /Conexión	-	-	-
Altura de la conexión	mm	-	-	-
Entrada a intercambiador de ACS (fría)	Dim. /Conexión	1¼" / D	1¼" / D	1¼" / D
Altura de la conexión	mm	1750	1680	1680
Salida del intercambiador de ACS (caliente)	Dim. /Conexión	1¼" / C	1¼" / C	1¼" / C
Altura de la conexión	mm	1820	1750	1750
Entradas de sonda	4 Posiciones	4	4	8

Altura de las sondas para cada modelo de acumulador Quadroline

Tabla de altura de sondas		
CC01586	Dim. en mm	TQ-TW
Sensor de agua caliente sanitaria	Desde arriba	1600
	Desde abajo	80
Sensor de calefacción	Desde arriba	-
	Desde abajo	-
Sensor solar	Desde arriba	-
	Desde abajo	-
Tabla de altura de sondas		
CC01587	Dim. en mm	TQ-TW
Sensor de agua caliente sanitaria	Desde arriba	1600
	Desde abajo	50
Sensor de calefacción	Desde arriba	-
	Desde abajo	-
Sensor solar	Desde arriba	-
	Desde abajo	-
Tabla de altura de sondas		
CC01588	Dim. en mm	TQ-TW
Sensor de agua caliente sanitaria	Desde arriba	1500
	Desde abajo	50
Sensor de calefacción	Desde arriba	-
	Desde abajo	-
Sensor solar	Desde arriba	-
	Desde abajo	-