

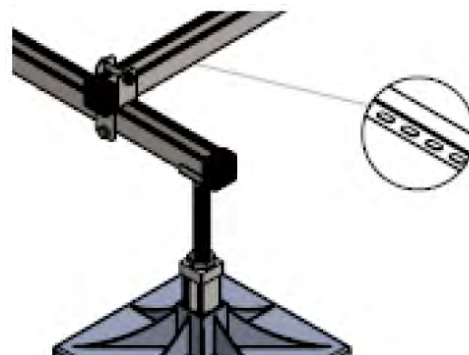
BANCADAS UNIVERSALES AJUSTABLES

Modelo B12

DATOS TÉCNICOS:

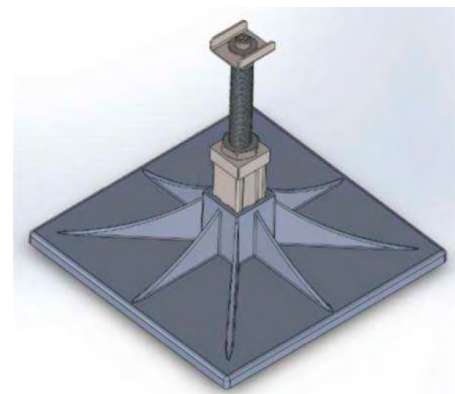
Bastidor de acero:

- Fabricado con puntales galvanizados de 41x41x2,5 mm según la norma: EN 12236: 2003, EN1016: 2005, DX51D + Z100 EN10346: 2011.
- Todas las conexiones de acero, tornillos, abrazaderas galvanizadas.
- Tapas de canal de plástico incluidas.
- Ajuste de altura desde 296 hasta 415 mm con tornillo M24.
- Cómodo soporte móvil para montaje de canales.
- Tamaños de patas disponibles (marco de acero incluido)
h=415 mm -STANDARD



Pie de plástico:

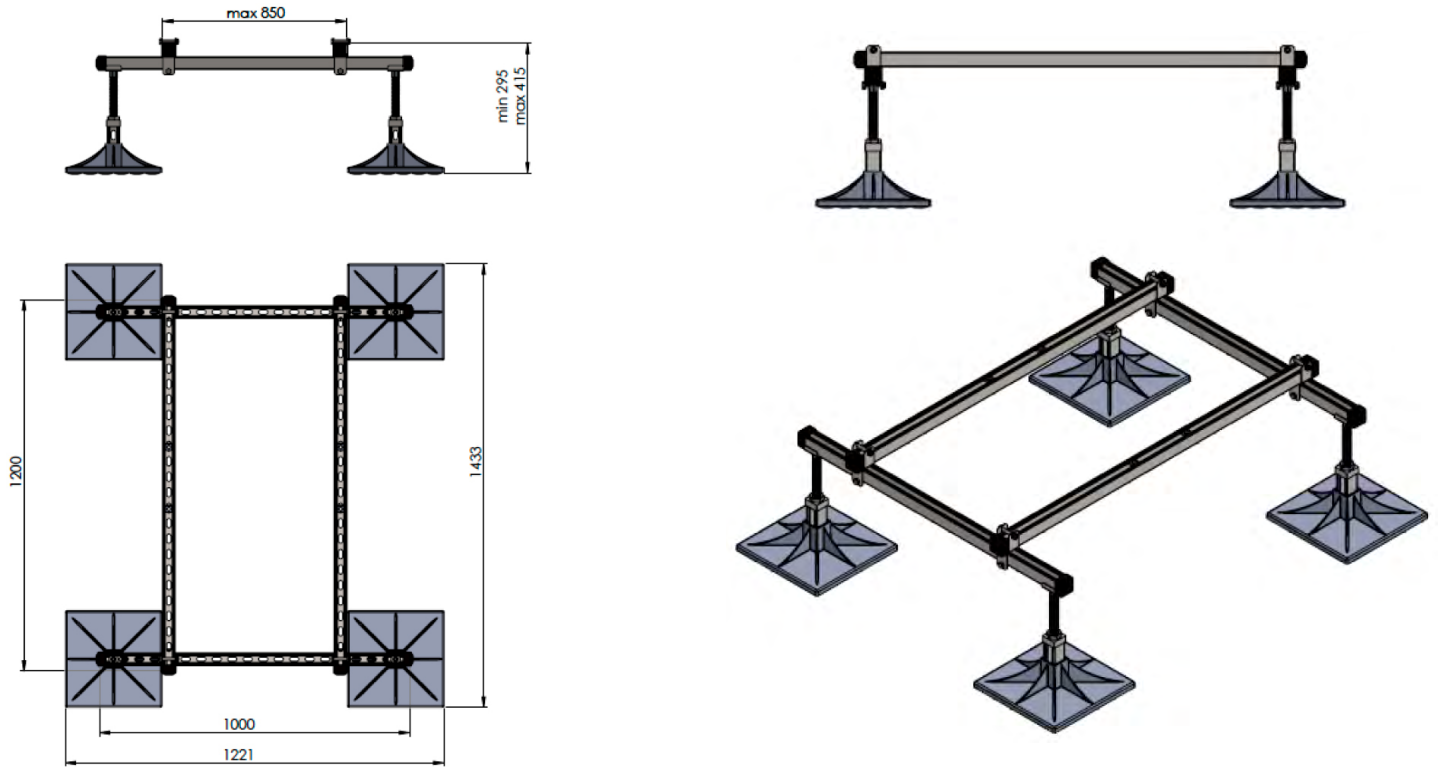
- Material de alto impacto: PA6-GF30 30% reforzado con vidrio
- Pie 310x310 mm, equipado con tapete de goma antivibración 300x300 mm
- Resistente a los rayos UV
- Color estándar: negro
- Temperatura de trabajo -40°C hasta + 80°C.
- Carga máxima por pie 240 kg.



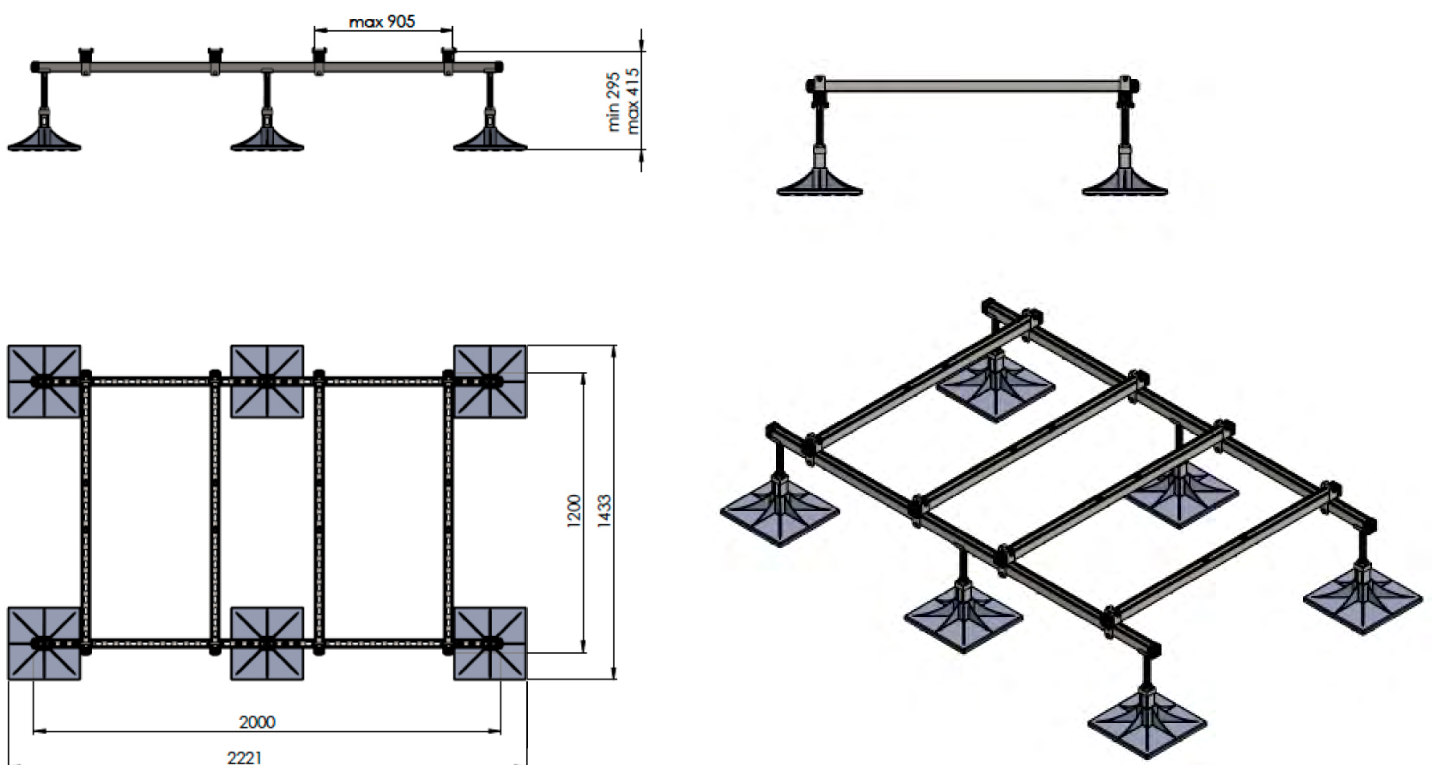
Material PA6-GF30 30% Reforzado con vidrio - datos de propiedad.

Propiedades	Datos	Unidad	Método de ensayo
PROPIEDADES MECÁNICAS			
Módulo de tracción	9500/6000	Mpa	ISO 527-1/-2
Descanso de estrés	180/110	Mpa	ISO 527-1/-2
Tensión de la rotura	3,5/7	%	ISO 527-1/-2
Resistencia al impacto Charpy (+23°C)	90/110	kJ/m ²	ISO 179/1eU
Resistencia al impacto Charpy (-30°C)	75/75	kJ/m ²	ISO 179/1eU
Módulo de flexión	8600/ -	Mpa	ISO 178
Fuerza flexible	275/ -	Mpa	ISO 178
PROPIEDADES TÉRMICAS			
Temp. de fusión. (10°C / min)	220/*	°C	ISO 11357-1/-3
Temp. de deflexión bajo carga (1.80 Mpa)	210/*	°C	ISO 75-1/-2
Temp. de deflexión bajo carga (0,45 Mpa)	220/*	°C	ISO 75-1/-2
Coef. de expansión térmica lineal (paralela)	0,2/*	E-4/°C	ISO 11359-1/-2
Coef. de expansión térmica lineal (normal)	0,7/*	E-4/°C	ISO 11359-1/-2
PROPIEDADES FÍSICAS			
Absorción de agua	6,3/*	%	Similar a ISO 62
Absorción de humedad	1,9/*	%	Similar a ISO 62
Densidad	1.350/ -	kg/m ³	ISO 1183

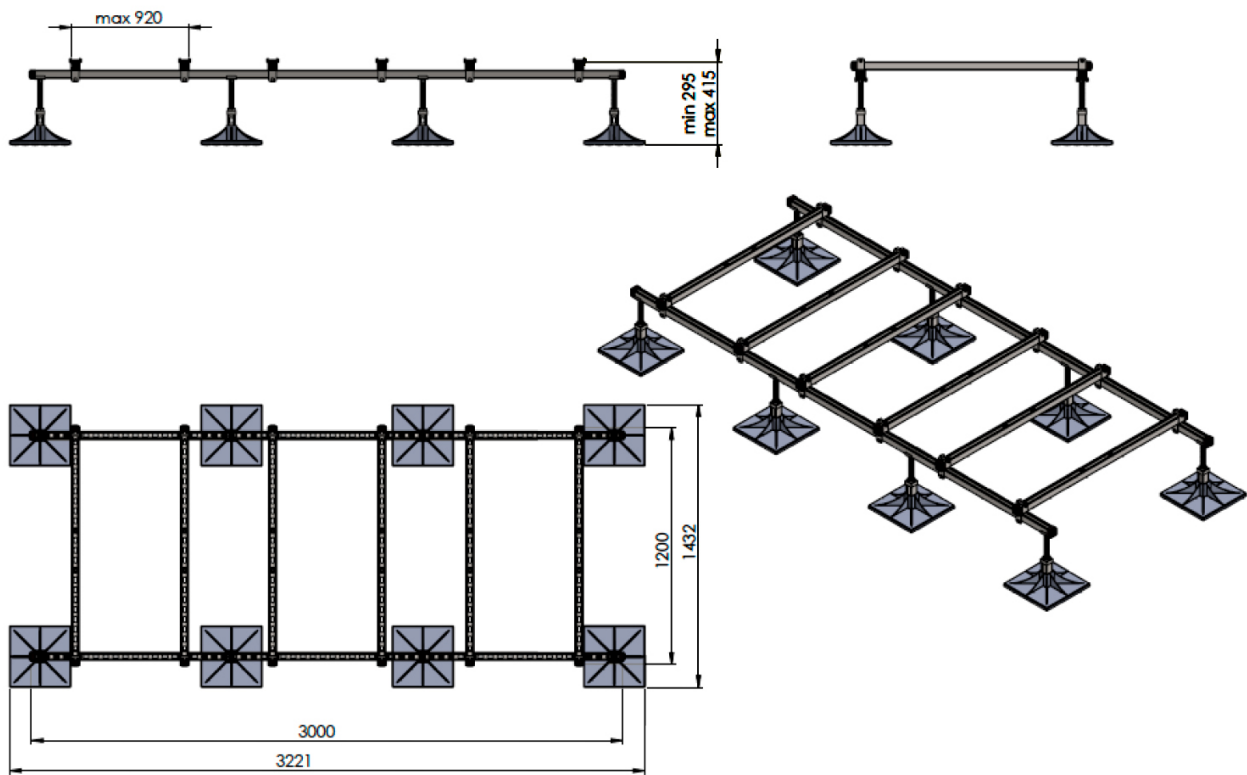
**Capacidad de carga máxima 500 kg (500 kg/m²)
 Cód. AS01131**



**Capacidad de carga máxima 1040 kg (520 kg/m²)
 Cód. AS01132**



**Capacidad de carga máxima 1620 kg (540 kg/m²)
Cód. AS 01 133**



MÓDULO EXTENSIBLE:

**Capacidad de carga máxima 500 kg (500 kg/m²)
Cód. AS 01 134**

