

ABRAZADERA AISLADA COMPLETA M8 + M10

DESCRIPCIÓN

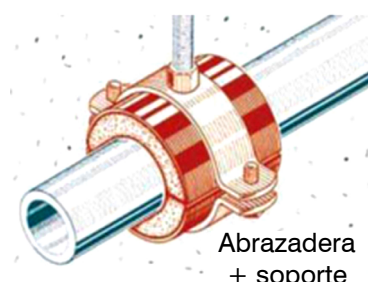
Abrazadera zincada con soporte aislante para aislamientos. Protege de forma segura la formación de condensados y reduce las pérdidas térmicas de los soportes del tubo, según DIN 4140, parte 2, art. 3, 4.

Particularmente adaptado a una fijación segura y aislamiento térmico del tubo para instalaciones de:

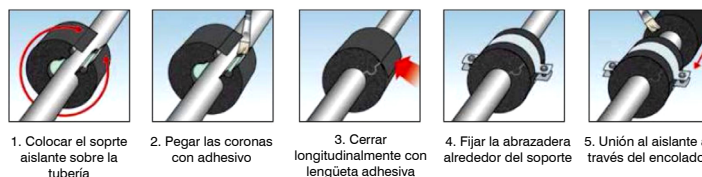
- Calefacción.
- Aire acondicionado.
- Refrigeración.
- **Sección central en PIR:** Densidad 120 kg/m³.
- **Resistencia a la compresión:** 1 350 kpa.
- **Rango temperatura de uso:** -45 °C a +105 °C.
- **Conductividad térmica:** 0,036 w/(m·k) a 0 °C.
- **Tiempo máximo de almacenamiento:** 1 año.
- **Color:** Negro.
- **Permeabilidad al vapor de agua:** μ 7 000.
- **Tolerancia diámetro y espesor:** +1 mm / \pm 1 mm.
- **Métrica:** M8 - M10.



Código: AI07601_AI07637



INSTRUCCIONES DE MONTAJE



Código	Cobre	Hierro	Aislamiento (mm)	Ø (mm)
AI07602	1/2"	-	13	12
AI07601	3/4"	3/8"	13	18
AI07603	3/8"	1/8"	19	10
AI07604	1/2"	-	19	12
AI07605	5/8"	-	19	15
AI07606	3/4"	3/8"	19	18
AI07607	7/8"	1/2"	19	22
AI07608	1 1/8"	3/4"	19	28
AI07609	1 3/8"	1"	19	35
AI07610	1 5/8"	1 1/4"	19	42
AI07611	-	1 1/2"	19	48
AI07612	2 1/8"	-	19	54
AI07613	2 3/8"	2"	19	60
AI07614	2 5/8"	-	19	64
AI07615	3/8"	1/8"	25	10
AI07616	1/2"	-	25	12
AI07617	5/8"	-	25	15
AI07618	3/4"	3/8"	25	18

Código	Cobre	Hierro	Aislamiento (mm)	Ø (mm)
AI07619	7/8"	1/2"	25	22
AI07620	1 1/8"	3/4"	25	28
AI07621	1 3/8"	1"	25	35
AI07622	1 5/8"	1 1/4"	25	42
AI07623	-	1 1/2"	25	48
AI07624	2 1/8"	-	25	54
AI07625	2 3/8"	2"	25	60
AI07626	2 5/8"	-	25	64
AI07627	3/4"	3/8"	32	18
AI07628	7/8"	1/2"	32	22
AI07629	1 1/8"	3/4"	32	28
AI07630	1 3/8"	1"	32	35
AI07631	1 5/8"	1 1/4"	32	42
AI07632	-	1 1/2"	32	48
AI07633	2 1/8"	-	32	54
AI07634	2 3/8"	2"	32	60
AI07635	2 5/8"	-	32	64
AI07636	3"	2 1/2"	32	76
AI07637	3 1/8"	3"	32	89