

COMPRESORES HERMÉTICOS SC15G

SECOOP

DESCRIPCIÓN

Compresor hermético para aplicaciones compactas de refrigeración comercial y doméstica, R134a, 220-240 V / 50 Hz.

CARACTERÍSTICAS

- Tipo de motor: RSIR/CSIR.
- Rango de temperatura: LBP/HBP
- Temperatura de condensación: 55 (60)°C
- Temperatura del devanado: 125 (135)°C
- Rango de tensión: 198 - 254 V
- Temperatura de evaporación: -25 a 10°C.

Capacidad frigorífica a:

- Condensación 55°C
- Temperatura del gas de aspiración 32°C
- Subenfriamiento = 0 K



Código: MF09189

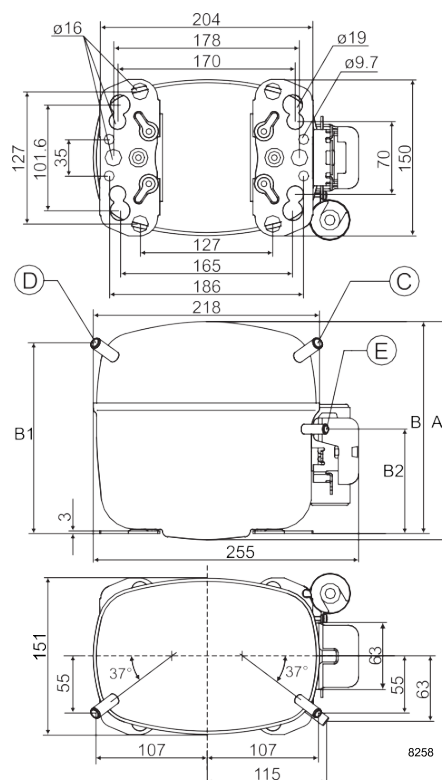
General	
Número de código	104G8525
Aprobaciones	EN 60335-2-34
Compresor sobre parlet	80

Aplicación			
Aplicación	HPB		
Frecuencia	Hz	50	60
Temperatura de evaporación	°C	-25 a 15	-25 a 15
Rango de voltaje	V	187 - 254	
Máx. temperatura de condensación continua (corta)	°C	60 (70)	
Máx. temperatura del devanado continua (corta)	°C	125 (135)	

Requisitos de refrigeración						
Frecuencia Hz	50			60		
Aplicación	LBP	MBP	HBP	LBP	MBP	HBP
32°C	F ₁	F ₂	F ₂	F ₁	-	-
38°C	F ₁	F ₂	F ₂	F ₁	-	-
43°C	F ₁	F ₂	F ₂	F ₁	-	-
Observaciones sobre la aplicación: HBP a 198 - 254 V 50 Hz solo.						

Motor			
Tipo de motor	CSIR		
LRA (clasificado después de 4 segundos UL984), HST LST A	14.8	-	
Rotor de corriente bloqueado, HST LST A	14.8	-	
Resistencia, principal enrollado (25°C) Ω	5.0	13.7	

- S =Refrigeración estática normalmente suficiente
- O =Enfriamiento aceite
- F1 =Ventilador enfriador 1.5 m/s (Temperatura del compartimiento del compresor igual a la temperatura ambiente)
- F2 =Refrigeración por ventilador necesaria 3,0 m/s
- SG =La refrigeración del gas de aspiración normalmente es suficiente
- =No aplicable en esta modalidad.



Diseño		
Desplazamiento	cm ³	15.28
Cantidad de aceite (tipo)	cm ³	600 (poliéster)
Carga máxima de refrigerante	g	1300
Volumen de gas libre en el compresor	cm ³	1410
Peso sin equipo eléctrico	kg	13.1

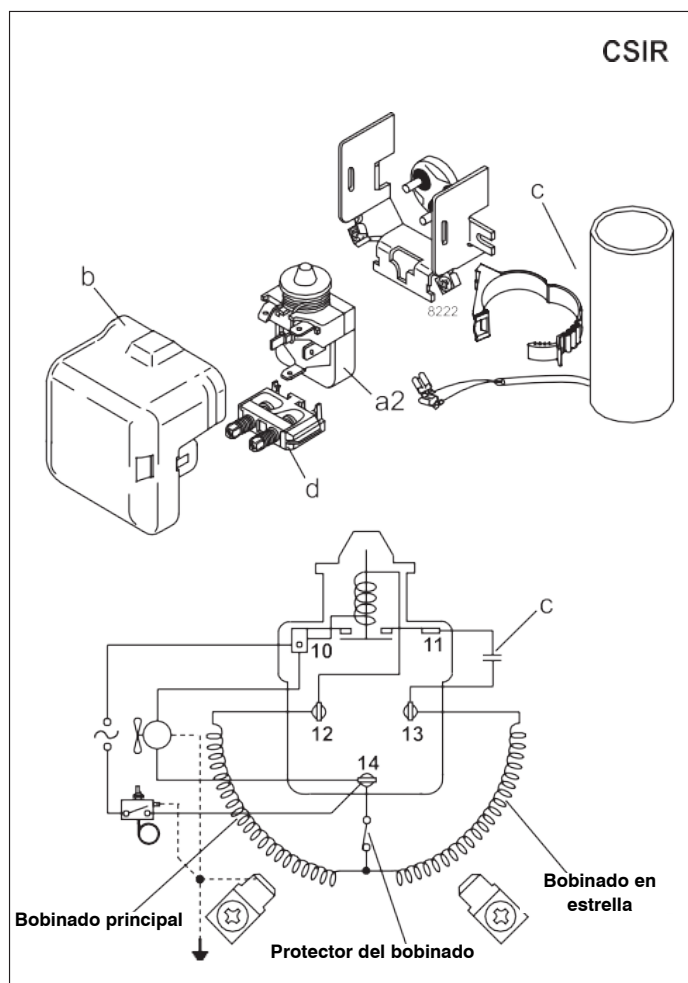
Dimensiones			
Altura	mm	A	209
		B	203
		B1	183
		B2	100
Conector succión	Ubicación/Identificación mm Ángulo		C 10.2 37°
	Material Comment		Cobre Enchufe de goma
Conector proceso	Ubicación/Identificación mm Ángulo		D 6.5 37°
	Material Comment		Cobre Enchufe de goma
Conector descarga	Ubicación/Identificación mm Ángulo		E 6.5 37°
	Material Comment		Cobre Enchufe de goma
Conector enfriador aceite	Ubicación/Identificación mm Ángulo		F -
	Material Comment		-
Tolerancia	I.D. mm		±0.09
Observaciones:			

EN 12900 Doméstico (CECOMAF) 220 V, 50 Hz, refrigeración por ventilador F2																	
Evap. temp. °C	-45	-40	-35	-30	-25	-23.3	-20	-15	-10	-6.7	-5	0	5	7.2	10	15	20
Rendimiento W	-	-	-	-	164	206	290	424	568	672	728	908	1110	1207	1340	1600	-
Pot.Absorbida W	-	-	-	-	233	259	307	376	440	478	497	549	595	613	634	667	-
Corriente Ads. A	-	-	-	-	2.21	2.28	2.40	2.59	2.78	2.92	2.99	3.20	3.42	3.52	3.64	3.88	-
COP in W/W	-	-	-	-	0.71	0.80	0.95	1.13	1.29	1.40	1.46	1.65	1.87	1.97	2.11	2.40	-

EN 12900 Doméstico (CECOMAF) 220 V, 60 Hz, refrigeración por ventilador F2																	
Evap. temp. °C	-45	-40	-35	-30	-25	-23.3	-20	-15	-10	-6.7	-5	0	5	7.2	10	15	20
Rendimiento W	-	-	-	-	203	255	358	523	703	831	901	1124	1377	1499	1665	1993	-
Pot.Absorbida W	-	-	-	-	233	259	307	376	440	478	497	549	595	613	634	667	-
Corriente Ads. A	-	-	-	-	2.21	2.28	2.40	2.59	2.78	2.92	2.99	3.20	3.42	3.52	3.64	3.88	-
COP in W/W	-	-	-	-	0.87	0.99	1.17	1.39	1.60	1.74	1.81	2.05	2.31	2.44	2.62	2.99	-

ASHRAE LBP 220 V, 50 Hz, refrigeración por ventilador F2																	
Evap. temp. °C	-45	-40	-35	-30	-25	-23.3	-20	-15	-10	-6.7	-5	0	5	7.2	10	15	20
Rendimiento W	-	-	-	-	262	298	376	515	677	797	863	-	-	-	-	-	-
Pot.Absorbida W	-	-	-	-	330	350	388	447	506	544	563	-	-	-	-	-	-
Corriente Ads. A	-	-	-	-	1.99	2.05	2.17	2.37	2.59	2.74	2.82	-	-	-	-	-	-
COP in W/W	-	-	-	-	0.79	0.85	0.97	1.15	1.34	1.47	1.53	-	-	-	-	-	-

ASHRAE LBP 220 V, 60 Hz, refrigeración por ventilador F2																	
Evap. temp. °C	-45	-40	-35	-30	-25	-23.3	-20	-15	-10	-6.7	-5	0	5	7.2	10	15	20
Rendimiento W	-	-	-	-	326	371	468	639	840	988	1070	-	-	-	-	-	-
Pot.Absorbida W	-	-	-	-	328	347	386	444	502	540	560	-	-	-	-	-	-
Corriente Ads. A	-	-	-	-	1.97	2.03	2.16	2.36	2.57	2.73	2.81	-	-	-	-	-	-
COP in W/W	-	-	-	-	0.99	1.07	1.21	1.44	1.67	1.83	1.91	-	-	-	-	-	-



Accesorios por SC15G	Figura	Número de código
PTC dispositivo arranque	a1	-
Relé arranque	a2	117U6005
Cobertura	b	103N2009
Capacidad arranque 80 μ F	c	117U5017
Alivio del cordón	d	103N1004
Pantalla de protección para PTC	g	-

Condiciones de prueba	EN 12900/CECOMAF	ASHRAE MBP
Temp. Condensación	55°C	55°C
Temp. Ambiente	32°C	32°C
Temp. gas succión	32°C	32°C
Temp. Líquido	55°C	32°C