

COMPRESORES HERMÉTICOS SC12G

SECOP

DESCRIPCIÓN

Compresor hermético para aplicaciones compactas de refrigeración comercial y doméstica, R134a, 220-240 V / 50 Hz.

CARACTERÍSTICAS

- Tipo de motor: RSIR/CSIR.
- Rango de temperatura: LBP/HBP
- Temperatura de condensación: 55 (60)°C
- Temperatura del devanado: 125 (135)°C
- Rango de tensión: 198 - 254 V
- Temperatura de evaporación: -25 a 10°C.

Capacidad frigorífica a:

- Condensación 55°C
- Temperatura del gas de aspiración 32°C
- Subenfriamiento = 0 K



Código: MF09188

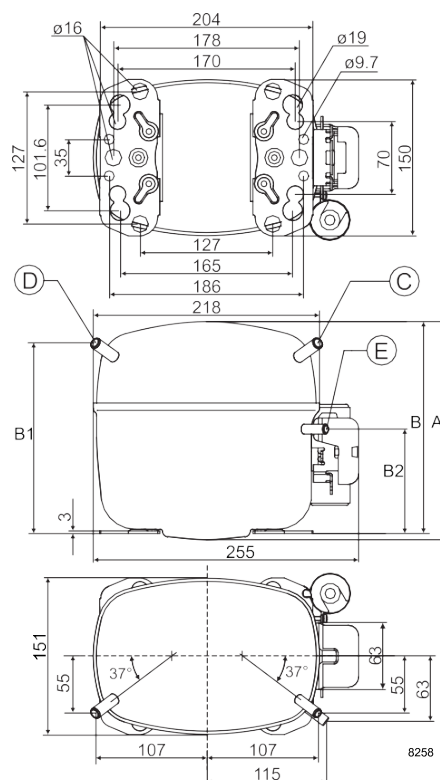
General	
Número de código	104G8245
Aprobaciones	EN 60335-2-34, UL984, KC
Compresor sobre parlet	80

Aplicación			
Aplicación	MBP		
Frecuencia	Hz	50	60
Temperatura de evaporación	°C	-35 a 15	-20 a 10
Rango de voltaje	V	187 - 254	
Máx. temperatura de condensación continua (corta)	°C	60 (70)	
Máx. temperatura del devanado continua (corta)	°C	125 (135)	

Requisitos de refrigeración						
Frecuencia Hz	50			60		
Aplicación	LBP	MBP	HBP	LBP	MBP	HBP
32°C	F ₁	F ₂	F ₂	F ₁	F ₂	-
38°C	F ₁	F ₂	F ₂	F ₁	F ₂	-
43°C	F ₁	F ₂	F ₂	F ₁	F ₂	-
Observaciones sobre la aplicación:						

Motor			
Tipo de motor	CSIR		
LRA (clasificado después de 4 segundos UL984), HST LST	A		-
Rotar de corriente bloqueado, HST LST	A		-
Resistencia, principal enrollado (25°C)	Ω	4.2	14.6

- S = Refrigeración estática normalmente suficiente
- O = Enfriamiento aceite
- F1 = Ventilador enfriador 1.5 m/s (Temperatura del compartimiento del compresor igual a la temperatura ambiente)
- F2 = Refrigeración por ventilador necesaria 3,0 m/s
- SG = La refrigeración del gas de aspiración normalmente es suficiente
- = No aplicable en esta modalidad.



Diseño		
Desplazamiento	cm ³	12.87
Cantidad de aceite (tipo)	cm ³	500 (poliéster)
Carga máxima de refrigerante	g	1300
Volumen de gas libre en el compresor	cm ³	1410
Peso sin equipo eléctrico	kg	13.0

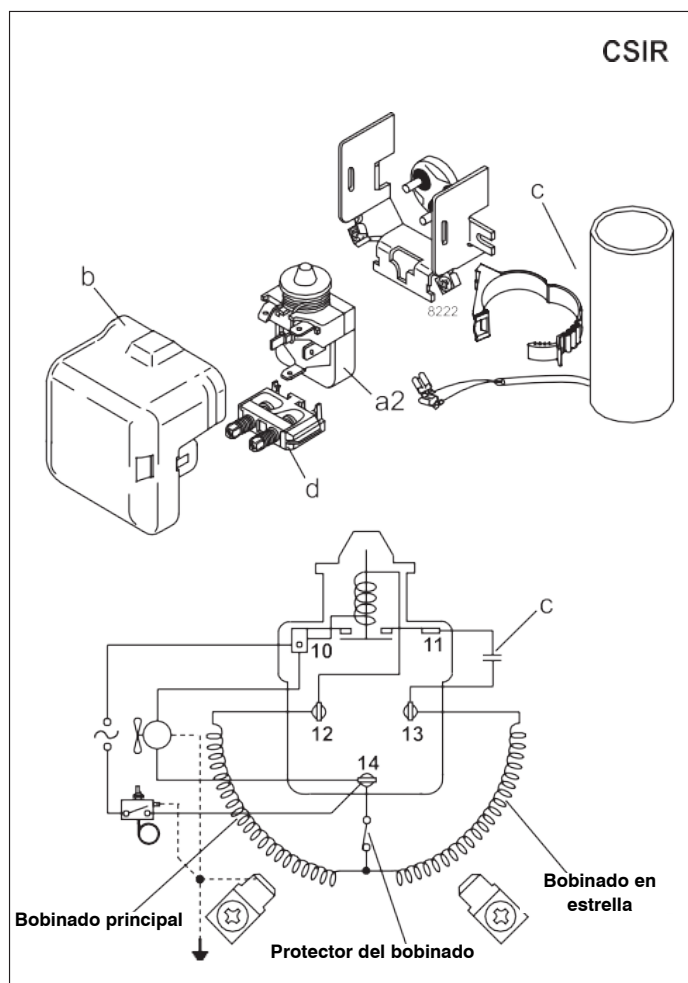
Dimensiones			
Altura	mm	A	209
		B	203
		B1	183
		B2	100
Conector succión	Ubicación/Identificación mm Ángulo		C 10.2 37°
	Material Comment		Cobre Enchufe de goma
Conector proceso	Ubicación/Identificación mm Ángulo		D 6.5 37°
	Material Comment		Cobre Enchufe de goma
Conector descarga	Ubicación/Identificación mm Ángulo		E 6.5 37°
	Material Comment		Cobre Enchufe de goma
Conector enfriador aceite	Ubicación/Identificación mm Ángulo		F -
	Material Comment		-
Tolerancia	I.D. mm		±0.09
Observaciones:			

EN 12900 Doméstico (CECOMAF) 220 V, 50 Hz, refrigeración por ventilador F2																	
Evap. temp. °C	-45	-40	-35	-30	-25	-23.3	-20	-15	-10	-6.7	-5	0	5	7.2	10	15	20
Rendimiento W	-	-	64.6	113	175	199	252	348	464	553	603	768	960	1054	1182	1437	-
Pot.Absorbida W	-	-	148	187	227	241	268	311	355	385	400	446	493	514	541	589	-
Corriente Ads. A	-	-	1.63	1.72	1.83	1.87	1.95	2.09	2.24	2.34	2.40	2.57	2.76	2.85	2.96	3.17	-
COP in W/W	-	-	0.44	0.61	0.77	0.83	0.94	1.12	1.31	1.44	1.51	1.72	1.95	2.05	2.19	2.44	-

EN 12900 Doméstico (CECOMAF) 220 V, 60 Hz, refrigeración por ventilador F2																	
Evap. temp. °C	-45	-40	-35	-30	-25	-23.3	-20	-15	-10	-6.7	-5	0	5	7.2	10	15	20
Rendimiento W	-	-	74.2	131	203	232	294	406	542	646	704	-	-	-	-	-	-
Pot.Absorbida W	-	-	172	218	265	281	313	363	415	449	468	-	-	-	-	-	-
Corriente Ads. A	-	-	1.79	1.89	2.01	2.06	2.15	2.30	2.46	2.57	2.64	-	-	-	-	-	-
COP in W/W	-	-	0.43	0.60	0.77	0.83	0.94	1.12	1.31	1.44	1.51	-	-	-	-	-	-

ASHRAE LBP 220 V, 50 Hz, refrigeración por ventilador F2																	
Evap. temp. °C	-45	-40	-35	-30	-25	-23.3	-20	-15	-10	-6.7	-5	0	5	7.2	10	15	20
Rendimiento W	-	-	79.6	140	216	246	312	430	574	684	746	951	1191	1308	1469	1790	-
Pot.Absorbida W	-	-	148	187	227	241	268	311	355	385	400	446	493	514	541	589	-
Corriente Ads. A	-	-	1.63	1.72	1.83	1.87	1.95	2.09	2.24	2.34	2.40	2.57	2.76	2.85	2.96	3.17	-
COP in W/W	-	-	0.54	0.75	0.95	1.02	1.16	1.38	1.62	1.78	1.87	2.13	2.42	2.55	2.72	3.04	-

ASHRAE LBP 220 V, 60 Hz, refrigeración por ventilador F2																	
Evap. temp. °C	-45	-40	-35	-30	-25	-23.3	-20	-15	-10	-6.7	-5	0	5	7.2	10	15	20
Rendimiento W	-	-	91.5	162	251	286	363	501	670	799	872	-	-	-	-	-	-
Pot.Absorbida W	-	-	172	218	265	281	313	363	415	449	468	-	-	-	-	-	-
Corriente Ads. A	-	-	1.79	1.89	2.01	2.06	2.15	2.30	2.46	2.57	2.64	-	-	-	-	-	-
COP in W/W	-	-	0.53	0.74	0.95	1.02	1.16	1.38	1.61	1.78	1.86	-	-	-	-	-	-



Accesorios por SC12G	Figura	Número de código
PTC dispositivo arranque	a1	—
Relé arranque	a2	117U6011
Cobertura	b	103N2008
Capacidad arranque 80 μ F	c	117U5017
Alivio del cordón	d	103N1004
Pantalla de protección para PTC	g	—

Condiciones de prueba	EN 12900/CECOMAF	ASHRAE MBP
Temp. Condensación	55°C	54.4°C
Temp. Ambiente	32°C	35°C
Temp. gas succión	32°C	35°C
Temp. Líquido	sin subenfriamiento	46.1°C