

QUEMADORES ATMOSFÉRICOS EN ACERO INOX



CARACTERÍSTICAS:

Es un quemador MULTIGAS atmosférico con llama pilotada y estabilizada respondiendo a las normas europeas en su construcción. Construido enteramente en «ACERO INOXIDABLE» que resiste a la alta corrosión y prestaciones máximas mecánicas y térmicas.

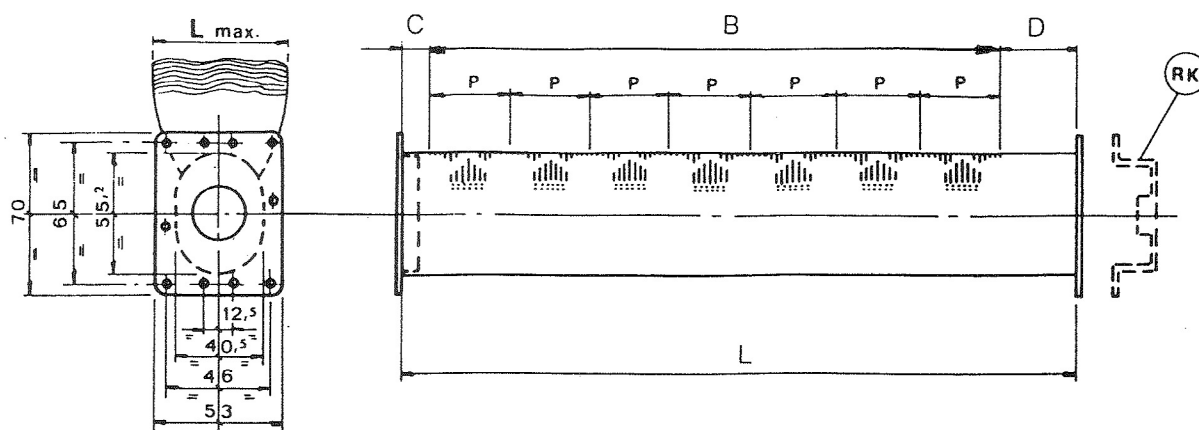


- La forma de la llama permite acoplamiento de quemadores en paralelo teniendo en cuenta una distancia mínima de 53 mm.
- La avanzada tecnología de fabricación del quemador unida a la alta calidad, la estética de un producto de gran clase.

APLICACIONES:

- Generadores Aire caliente.
- Grill Industrial.
- Lavavajillas.
- Lavadoras Industriales.
- Máquinas de embalar.
- Pasterizadores.
- Placas Radiantes.
- Clienta-baños instantáneos.
- Estufas.
- Termoconvectores.
- Baños Galvánicos.
- Grills.
- Calderas de suelo.
- Calderas de vapor.
- Calderas murales.
- Grandes calderas.
- Acondicionamiento locales.
- Evaporadores.
- Hornos.
- Freidoras.

DIMENSIONES (mm) Y POTENCIAS CALORÍFICAS (Kcal/h)

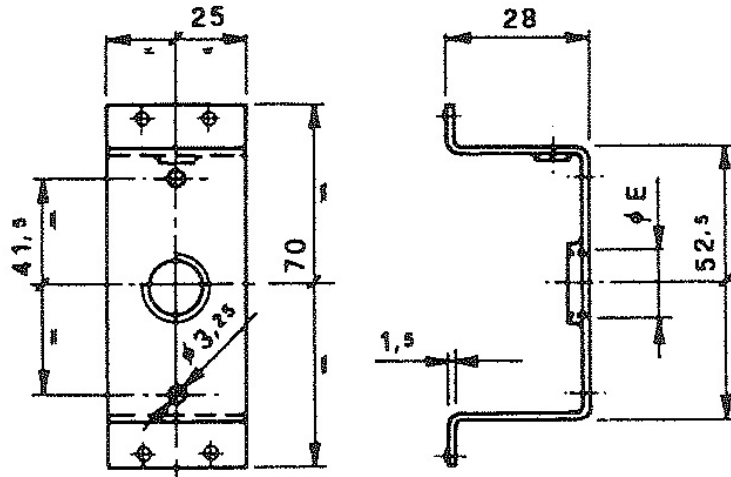


Código	L mm	G mm	C mm	D mm	Potencia Kcal/h.	Presiones de gas
GQ07001	235	180	25	30	5.300 ~ 6.700	Gas Natural: 20 ~ 150 mmca
GQ07002	265	210	25	30	6.100 ~ 7.800	Gas Natural: 20 ~ 250 mmca
GQ07003	295	240	25	30	7.400 ~ 9.200	Butano: 100 ~ 500 mmca
GQ07004	325	270	25	30	8.300 ~ 10.350	Propano: 100 ~ 570 mmca
GQ07005	355	300	25	30	9.200 ~ 11.500	

DIMENSIONES (mm)

SISTEMA DE SUJECCIÓN

K13

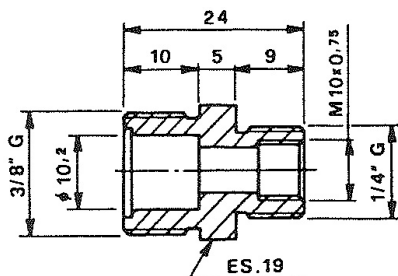


TIPO	50.0	50.1	50.2	50.3	50.4	50.5
	50.6	60.0	60.4	60.6	400	600

φ E	9
	11,5
	15
	1/8" G
	3/8" G

PORTA-INYECTOR

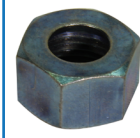
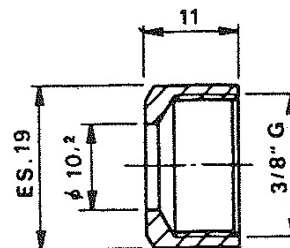
S01



GQ07006

TUERCA CONEXIÓN TUBO Ø10

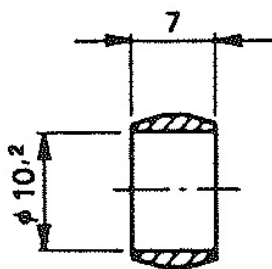
S26



GQ07007

BICONO TUBO Ø10

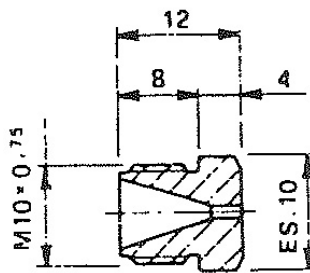
S44



GQ07008

INYECTOR

S16



GQ07009