

PRESOSTATO DIFERENCIAL REGULABLE SERIE P78

DESCRIPCIÓN:

Los Controles de presión Serie P78 están diseñados para aplicaciones de presión doble. La acción del interruptor unipolar de dos posiciones le permite instalar dispositivos de alarma u otros circuitos de control. La carcasa IP54 de aluminio resistente y a prueba de salpicaduras ofrece un espacio amplio para cableado. El amplio intervalo de presiones, diseñado para gran variedad de aplicaciones de refrigeración, se puede utilizar con los refrigerantes actuales más comunes, así como con aire, agua y otros líquidos no corrosivos. Los controles P78, que puede personalizar conforme con los requisitos de la mayoría de las aplicaciones OEM, ofrecen reprogramación automática y manual, numerosas opciones de conexión y se pueden ajustar en la fábrica para satisfacer sus requisitos de control.

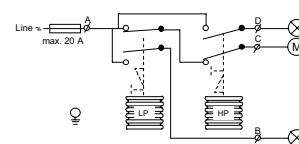
CARACTERÍSTICAS:

- La carcasa IP54 protege el control del polvo y la humedad.
- Un amplio espacio para cableado facilita la instalación y el mantenimiento.
- Los contactos unipolares de dos posiciones son estándar.
- Reprogramación manual libre de disparos.



TIPOS DE CONTACTO

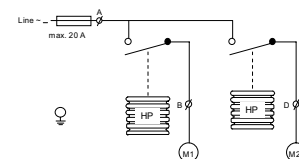
CONTACTO 1



(A - C)
Abre al disminuir la presión.

(A - B)
Cierra simultáneamente.

CONTACTO 3

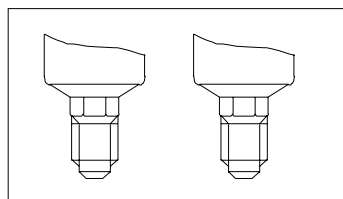


(A - C)
Abre al aumentar la presión.

(A - D)
Cierra simultáneamente.

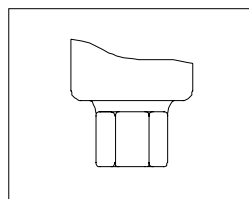
MODELOS DE CONECTORES DE PRESIÓN

MODELO 5



Conector macho 7/16"-20 UNF para 1/4"
Tuerca abocardada 6 mm.

MODELO 15



Conector hembra 1/4" 18NPT

MODELOS CONTROLES DE PRESIÓN PARA REFRIGERANTES NO CORROSIVOS:

Código	Modelo	Aplicación	Rango Presión Lado Izq. (bar)		Presión máx. de fuele (bar)	Rearme	Tipo de Contacto	Modelo conectores de presión	Refrigerantes admitidos			
			Rango	Diferencial								
CF04231	P78-LCA-9300	Alta y Baja	0,5 / 7	3 / 30	0,5 / 3	3 (Fijado)	22	23	Automático	1	5	No corrosivos
CF04235	P78-ALA-9351	Alta	3,5 / 21		1,8 (Fijado)	1,8 (Fijado)	-	30	Automático	3	5	No corrosivos
CF04241	P78-MCA-9300	Alta y Baja	0,5 / 7	0,5 / 3	0,5 / 7	Rearme manual	22	33	Manual	1	5	No corrosivos
CF04253	P78-MCA-9700	Alta y Baja	0,5 / 7	3 / 30	0,5 / 3	Rearme manual	20	33	Manual	1	15	No corrosivos y amoníaco

TABLA DE ESPECIFICACIONES:

ESPECIFICACIONES	
Conexiones de presión	Modelo 5 y 15 (ver esquemas)
Rango de funcionamiento	(Ver tabla de selección)
Diferencial	(Ver tabla de selección)
Tipo de bulbo	-50 a +55 °C (+70 °C, duración máx. 2h) -20 a +55 °C para modelos aprobados DIN
Enchufe de pulsación	Instalado en todos los fuelles HP en modelos con rango de 3,5 a 21 bar y superiores.
Protección	IP54

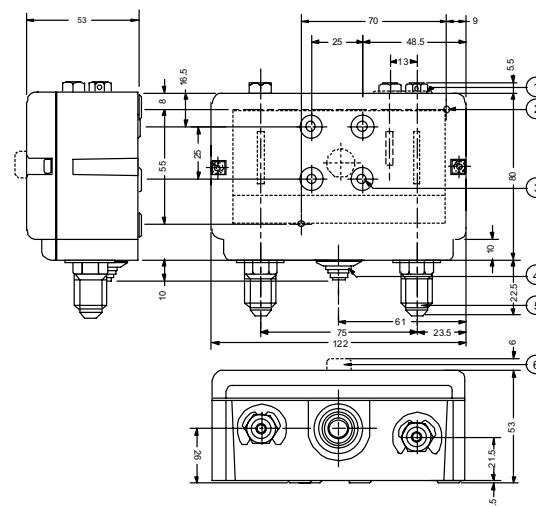
RANGOS ELECTRICOS			
Contactos	A - C	16(10) A	400 Vca
	A - B	8(5) A	
	A - D		

MATERIAL	
Caja	Aluminio resistente al agua.
Contacto	Grandes contactos de cadmio plateado con respaldo de cobre (AgCdO) en hojas conductoras.

PESO			
Paquete individual		0,8 kg	(unidad única)
Paquete conjunto	modelos -93xx	24,5 kg	(30 unidades)
	modelos -97xx		

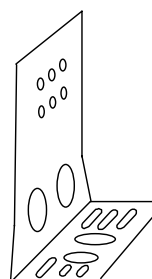
DIMENSIONES:

1. Placa de bloqueo (si corresponde)
2. Dos orificios de montaje de \varnothing 4,5 mm (perforados)
3. Cuatro orificios de montaje \varnothing M4 (parte posterior)
4. Pasacables de entrada de cables (rango de cables de \varnothing 5 a 13 mm).
5. Elemento de potencia:
 - **Modelo 5:** 7/16"-20 UNF macho (mostrado)
 - **Modelo 15:** 1/4"-18 NPT hembra.
6. Botón de reinicio.


ACCESORIOS (OPCIONALES)

El montaje se puede realizar fácilmente con un soporte de montaje 271-51L (pedir por separado) o directamente sobre una superficie.

- Orificios de montaje de 4,5 mm de diámetro.
- Se proporcionan orificios M4.



Código	Modelo
CF04279	271-51L