

PRESOSTATO DIFERENCIAL REGULABLE SERIE P77

DESCRIPCIÓN:

Estos controles de presión están diseñados para usarse en una variedad de aplicaciones que involucran refrigeración presión alta o baja. Los modelos suministrados tienen un diseño de “gama completa”, lo que les permite ser utilizado con refrigerantes R22, R134A, R404A y todos los demás refrigerantes no corrosivos que sean dentro del rango operativo del control. También se puede utilizar para otras presiones altas o bajas en aplicaciones como aire, agua, etc. Se puede utilizar con amoníaco, así como controles probados, conforme a DIN 32733, y aprobados por TÜV están incluidos en el programa.

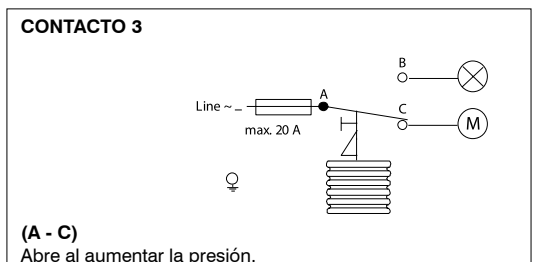
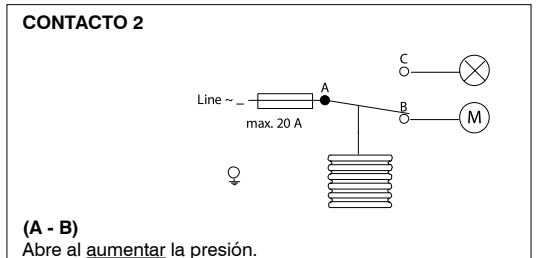
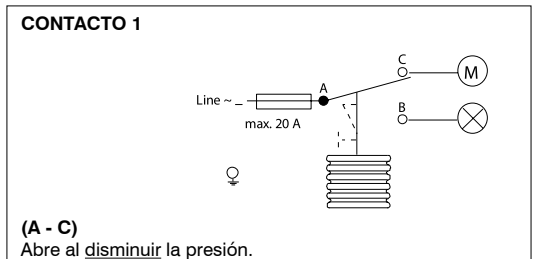
Los modelos DIN (HP) también están probados y aprobados según PED 97/23EC Cat. IV.

CARACTERÍSTICAS:

- Amplio espacio para el cableado.
- Caja a prueba de salpicaduras.
- Los contactos SPDT se proporcionan como estándar en presión única de controles.
- Reinicio manual sin disparo.

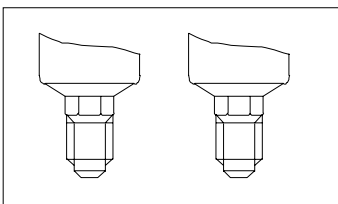


TIPOS DE CONTACTO



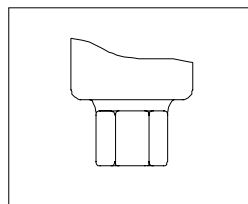
MODELOS DE CONECTORES DE PRESIÓN

MODELO 5



Conector macho 7/16"-20 UNF para 1/4"
Tuerca abocardada 6 mm.

MODELO 15



Conector hembra 1/4" 18NPT

MODELOS CONTROLES DE PRESIÓN PARA REFRIGERANTES NO CORROSIVOS:

Código	Modelo	Aplicación	Rango presión		Presión máx. de fuelle (bar)	Ajuste de fábrica (bar)	Tipo de Contacto	Modelo conectores de presión	Refrigerantes admitidos
			Rango (bar)	Dif. Fijo (bar)					
CF04211	P77-AAA-9300/9320	Baja	-0,5 / 0,7	0,5 / 3,0	22	Automático	1	5	No corrosivos
CF04212	P77-AAA-9700	Baja	-0,5 / 0,7	0,5 / 3,0	14	Automático	1	15	No corrosivos y amoníaco
CF04221	P77-AAA-9350	Alta	3 / 30	3 / 12	33	Automático	2	5	No corrosivos
CF04222	P77-BEA-9350	Alta	3 / 30	Rearme manual	33	Manual	3	5	No corrosivos
CF04026	P77-AAW-9350	9350	3 / 30	3,5 / 12	33	Automático	2	5	No corrosivos

TABLA DE ESPECIFICACIONES:

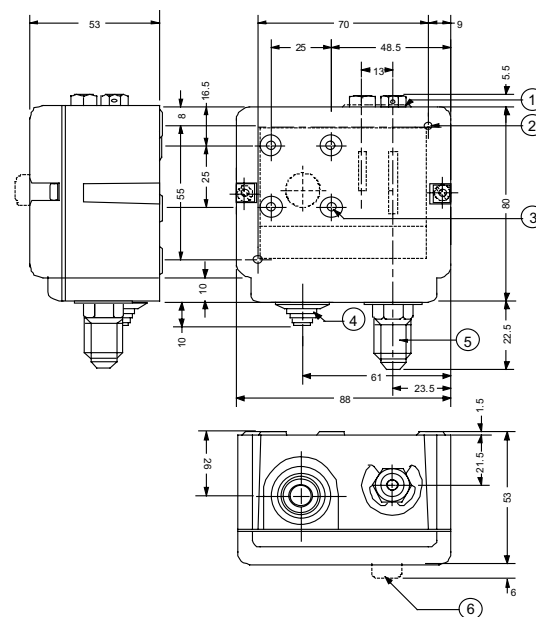
ESPECIFICACIONES	
Conexiones de presión	Modelo 5 y 15 (ver esquemas)
Rango de funcionamiento	(Ver tabla de selección)
Diferencial	(Ver tabla de selección)
Tipo de bulbo	-50 a +55 °C (+70 °C, duración máx. 2h) -20 a +55 °C para modelos aprobados DIN y PED.
Rangos electricos	400 Vca 16(10) A 220 V CC 12 W (solo servicio piloto)
Enchufe de pulsación	Instalado en todos los fuelles HP en modelos con rango de 3,5 a 21 bar y superiores.
Protección	IP54

MATERIAL	
Caja	Aluminio resistente al agua.
Contacto	Grandes contactos de cadmio plateado con respaldo de cobre (AgCdO) en hojas conductoras.

PESO			
Paquete individual		0,5 kg	(unidad única)
Paquete conjunto	modelos -93xx	21 kg	(40 unidades)
	modelos -97xx	18 kg	(35 unidades)

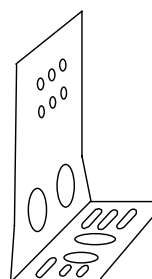
DIMENSIONES:

- 1.Placa de bloqueo (si corresponde)
- 2.Dos orificios de montaje de \varnothing 4,5 mm (perforados)
- 3.Cuatro orificios de montaje \varnothing M4 (parte posterior)
- 4.Pasacables de entrada de cables (rango de cables de \varnothing 5 a 13 mm).
- 5.Elemento de potencia:
 - **Modelo 5:** 7/16"-20 UNF macho (mostrado)
 - **Modelo 15:** 1/4"-18 NPT hembra.
- 6.Botón de reinicio.


ACCESORIOS (OPCIONALES)

El montaje se puede realizar fácilmente con un soporte de montaje 271-51L (pedir por separado) o directamente sobre una superficie.

- Orificios de montaje de 4,5 mm de diámetro.
- Se proporcionan orificios M4.



Código	Modelo
CF04279	271-51L