

# PRESOSTATO DIFERENCIAL REGULABLE SERIE P20

## DESCRIPCIÓN:

Los controles de límite alto y bajo (corte) de la serie P20 para refrigerantes no corrosivos son controles de presión compactos apropiados especialmente para unidades de aire acondicionado compactas comerciales o domésticas, bombas de calor, pequeñas enfriadoras de agua, máquinas para hacer cubitos de hielo y aquellas otras aplicaciones en las que se admite o requiere una configuración semi-fija y en las que el espacio de montaje es limitado.

La serie P20 incluye modelos con rearme automático y rearme manual y vienen configurados de fábrica.

Hay disponible una herramienta especial de ajuste y también se pueden elegir modelos ajustables con destornillador.

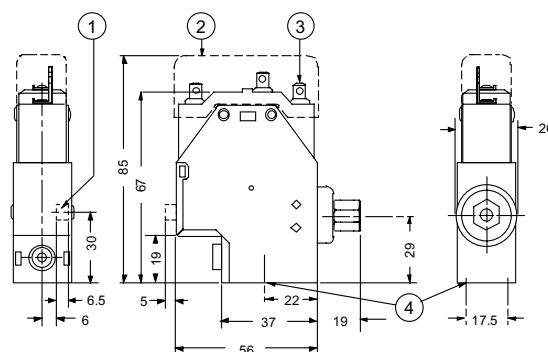


## CARACTERÍSTICAS:

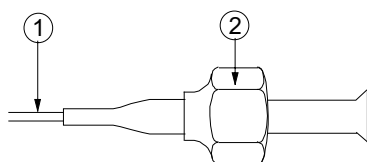
- Fiabilidad comprobada en campo.
- Diseño compacto.
- Interruptor protegido y estanco al polvo.
- Contacto SPDT con terminales especiales.
- Probado a presiones de 53 bares.
- Diseñado para al menos 300.000 ciclos.
- Rearme manual de bloqueo.

**¡La pestaña reset debe de soltarse antes de reiniciar!**

## DIMENSIONES (mm)



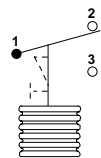
## CONEXIÓN DE PRESIÓN:



(sin depresor de válvula)

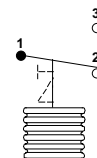
## TIPOS DE CONTACTO:

### CONTACTO 1



(1 - 2)  
**open** abre cuando presión disminuye.

### CONTACTO 2



(1 - 2)  
**open** abre cuando presión aumenta.

## MODELOS TERMOSTÁTICOS CAPILARES:

Código	Modelo	Aplicación	Rango de presión		Presión máx. de fuele (bar)	Ajuste de fábrica (bar)	Longitud capilar (cm)	Acción del interruptor	Tipo de contacto
			Rango (bar)	Dif. Fijo (bar)					
CF04206	P20EA-9630FC	Baja	0,5 / 10	2,1	13	3	90	SPDT, 8 A, Rearme automático	1
CF04209	P20EA-9670XC	Alta	7 / 29	5,2	38	28	90		2
CF04208	P20FA-9610FC	Baja	0,5 / 10	6,5	13	3	90	SPDT, 8 A, Rearme automático	1

\*Recambios universales de control de presión Alta y Baja P20.

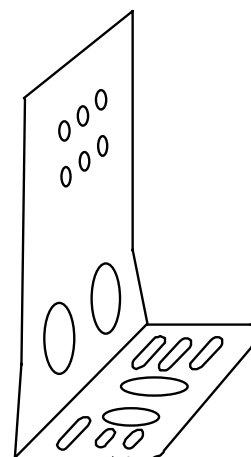
**TABLA DE ESPECIFICACIONES:**

ESPECIFICACIONES		
<b>Normas</b>	VDE y SEV.	
<b>Rango de funcionamiento</b>	-35 °C a +290 °C (Ver tabla de selección)	
<b>Diferencial</b>	(Ver tabla de selección)	
<b>Ajuste del diferencial</b>	Los modelos con diferencial ajustable A19ABC y A19BBC tienen una palanca de ajuste debajo de la tapa.	
<b>Tipo de bulbo</b>	1a, 1b, 2, 3, 4h y 20.	
<b>Capacidad de ruptura</b>	15(8) A, 230 V.  <b>EXCEPTO:</b> • A19AAF y A19DAF: 15(3) A, 230 V. • A19ABC-9036/9037: -15 A, 230 V.	
<b>Limite de temperatura ambiente</b>	-35 °C a +55 °C	
<b>Pasamuros</b>	PG -16 (diámetro 22,3 mm)	
<b>Cierre</b>	IP30	
<b>Dimensiones</b>	(Ver esquema de dimensiones)	
<b>MATERIAL</b>		
<b>Caja</b>	1,75 mm	Acero laminado en frío
<b>Tapa</b>	1,75 mm	ABS plástico
<b>PESO</b>		
<b>Paquete individual</b>	0,4 kg	(unidad <b>única</b> )
<b>Paquete conjunto:</b>	10 kg	<b>(24 unidades)</b>

**ACCESORIOS (OPCIONALES)**

El montaje se puede realizar fácilmente con un soporte de montaje 271-51L (pedir por separado) o directamente sobre una superficie.

- Orificios de montaje de 4,5 mm de diámetro.
- Se proporcionan orificios M4.



Código	Modelo
CF04279	271-51L