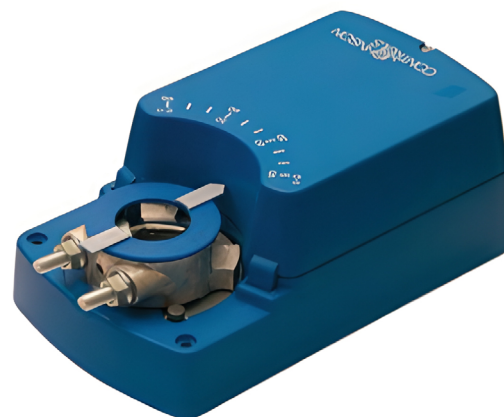


ACTUADOR JOHNSON CONTROLS M9124

DESCRIPCIÓN

Los actuadores eléctricos de la serie M91 son actuadores de acoplamiento directo. Estos actuadores bidireccionales no requieren kit de acoplamiento a compuerta y se instalan fácilmente en los vástagos cilíndricos o cuadrangulares, utilizando la abrazadera estándar incluida en el actuador. Un solo actuador proporciona un par motor de 24 Nm. La serie de actuadores M91xx proporciona 90° de rotación. La escala graduada de 0° a 90° y el indicador de posición de proporcionan una indicación visual de la carrera.



CARACTERÍSTICA

- Diseño de acoplamiento directo
- Dirección de giro seleccionable
- Detección electrónica de bloqueo
- Construcción de aislamiento doble
- Tiempo de giro independiente de la carga
- Interruptores auxiliares integrados opcionales
- Fabricados bajo estándares de control de calidad según ISO 9001

Código	Modelo	Tiempo de funcionamiento (s)	Tamaño de compuerta(m ²)	Señales de control	Tensión (50/60Hz)	Características adicionales
CF04037	M9124-AGC-1N	125	4,5	Todo/Naday flotante	24 VCA/CC	2 contactos auxiliares

DIMENSIONES (mm)

