

VÁLVULA DE EXPANSIÓN THERMO™ SERIE T CON ELEMENTO TERMOSTÁTICO INTERCAMBIABLE Y OTIFICIOS

ESPECIFICACIONES TÉCNICAS:

Las bobinas están especialmente diseñadas para funcionar en el ambiente agresivo de alta humedad y fluctuaciones de temperatura que se encuentran en la mayoría de los sistemas de refrigeración.

El sistema de fijación Clip-on garantiza una perfecta instalación y hace que las bobinas sean fáciles de montar y demostrar. Se puede utilizar una bobina Danfoss Clip-on Montado sin necesidad de herramientas y es sencillo desmontar la bobina mediante un destornillador.

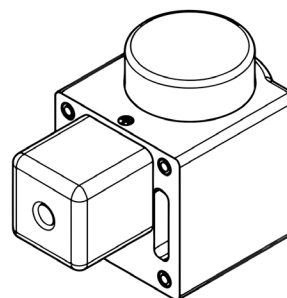
Las bobinas Clip-on están disponibles para toda Gama de válvulas solenoides Danfoss para refrigeración, congelación y aire acondicionado propósito.



Código: CF09462_CF09474

CARACTERÍSTICAS:

- Bobinas encapsuladas con larga vida útil, incluso en condiciones extremas.
- Bobinas estándar para AC o DC.
- Bobinas estándar disponibles con cable de 3 núcleos, caja de terminales o enchufes DIN.
- Bobinas estándar de 12 V a 420 V, 50, 60 o 50,60 Hz.
- Bobinas estándar dimensionadas para máx. apertura, Presión diferencial (MOPD) de hasta 38 bar.
- Las bobinas se pueden montar sin necesidad de herramientas.



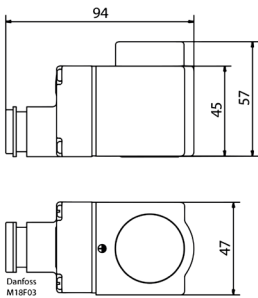
**BOBINA DE SOLENOIDE CON PALA DIN
Y ETAPA DE PROTECCIÓN IP20**

BOBINAS PARA VÁLVULAS EVR v.2 N.O Y N.C:

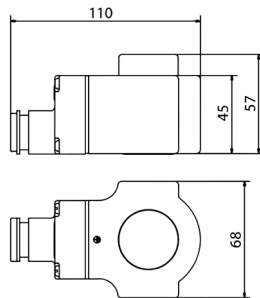
Código	Artículo	Frecuencia	Tipo de valvula	Rango de Ta	Voltaje [V]	Variación voltaje	Potencia [W]	Protección
CF09462	Caja terminal	50	EVR 2 - EVR 40 (NC) EVR 6 - EVR 22 (NO) EVRH 10 - EVR 40 EVRC EVRA EVRAT EVRs/EVRST EVM (NC)	-40 / +80 °C	24	-15% - +10%	10	-
CF09467				-40 / +80 °C	220/230	-15% - +10%	10	IP67
CF09442	Caja terminal	50/60		-40 / +50 °C	220/230	10%	17	-
CF09451	Cable 1 mm	50		-40 / +80 °C	24	-15% - +10%	10	IP67
CF09453				-40 / +80 °C	220/230	-15% - +10%	10	
CF09468	Bobina especial	50		-40 / +80 °C	220/230	-15% - +10%	12	IP20
CF09472	Bobina protección			-40 / +80 °C	110	-15% - +10%	10	
CF09471	Clavija DIN	50/60		-40 / +80 °C	24	-15% - +10%	10	
CF09473				-40 / +80 °C	220/230	-15% - +10%	12	
CF09474				-40 / +80 °C	220/230	10%	10	

DIMENSIONES:

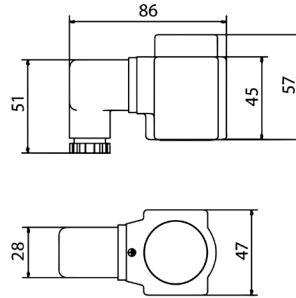
Caja terminal 10 W



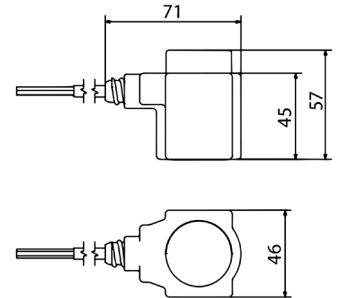
Caja terminal 12 W



Clavija DIN



Cable 10 W



INSTALACIÓN DIN:

- Conecte los terminales (1) y (2) al conector. Con CA, la polaridad no es importante. Conéctate siempre a tierra, no utilices las tuberías como toma de tierra.
- Monte el conector y asegúrese de que no pueda entrar humedad entre la bobina y el conector.
- Utiliza un cable redondo. Asegúrese de que las ovas no puedan deslizarse por el cable hasta el conector.

