

VÁLVULA PRESOSTÁTICAS DE 2 VÍAS SERIE V46

DESCRIPCIÓN:

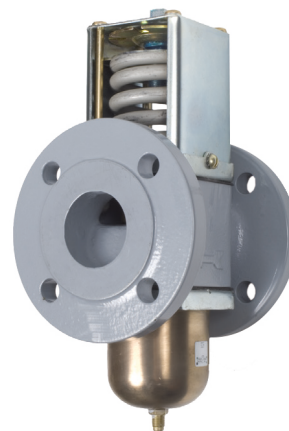
Estas válvulas presostáticas accionadas por presión controlan la cantidad de agua que entra en el condensador detectando directamente los cambios de presión en un circuito refrigerante.

Se pueden utilizar en sistemas refrigerantes no corrosivos.

Hay disponibles válvulas para aplicaciones con amoníaco y agua salada.

Las válvulas cuentan con una función de apertura rápida y se abren al aumentar la presión (acción directa).

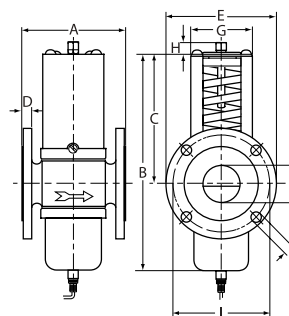
La acción inversa (cierra al aumentar la presión) también es posible.



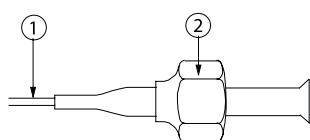
CARACTERÍSTICAS:

- Diseño de la válvula con equilibrado de presión.
- Accionadas por presión; Las válvulas de 3/8, 1/2 y 3/4" son válvulas de cuerpo en ángulo con un alto valor de Kv. Válvulas presostáticas desde 3/8" hasta 2". Función de apertura rápida de la válvula.
- Sin juntas ni piezas deslizantes en las vías de agua.
- Fácil de desmontar. Todas las piezas se pueden reemplazar.
- Cuerpos de bronce y piezas de aleación níquel-cobre especiales.
- Disponibles elementos de potencia con fuelles de acero inoxidable.
- Amplia gama de tipos de conexión de presión.
- Asientos níquelados para válvulas de 3/8, 1/2 y 3/4"
- Acción directa/inversa.

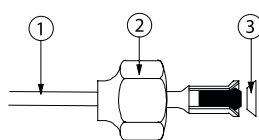
DIMENSIONES:



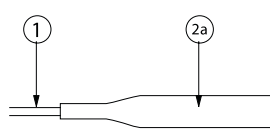
Tamaño de la válvula	Dimensiones en mm									
	A	B	C	D	E	F	G	H	I	J
1 1/2"	137	244	144	18	150	47	67	13	110	18
2"	168	304	164	20	165	57	90	18	125	18
2 1/2"	172	304	164	20	185	70	90	18	145	18



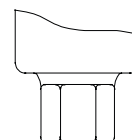
Tipo 13
(excl. depresor de válvula)
1: 75 cm capilar
2: Tuerca cónica 7/16-20 UNF



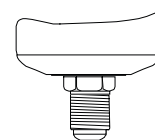
Tipo 50
(incl. depresor de válvula montado en tuerca cónica torneada)
1: 75 cm capilar
2: Tubo de 1/4" para conexión de cobre por soldadura
3: Anillo de junta de cobre



Tipo 34
1: 75 cm capilar
2: Tubo de 1/4" para conexión de cobre por soldadura



Tipo 15
1/4-18 NPT (hembra)



Tipo 5
7/16-20 UNF

SERIE V46AR/V46AS/V46AT

Código	Referencia	Rango (bar)	Tipo de Cuerpo	Tamaño DIN2533 conexiones de brida	Tipo	Longitud capilar (cm)	Características adicionales (Es posible cambiar del tipo 13 al tipo 45A solicitando el KIT031N600)
CF04306	V46AR-9600	5...18	Recto	1 1/2"	5	---	---
CF04307	V46AS-9300	5...11,5	Recto	2"	13	75	---
CF04322	V46AS-9301	11...18	Recto	2"	5	---	---
CF04323	V46AT-9300	5...11,5	Recto	2 1/2"	5	---	---
CF04324	V46AT-9301	11...18	Recto	2 1/2"	5	---	---