

INTERCAMBIADOR COBRE FWS40HYDROST

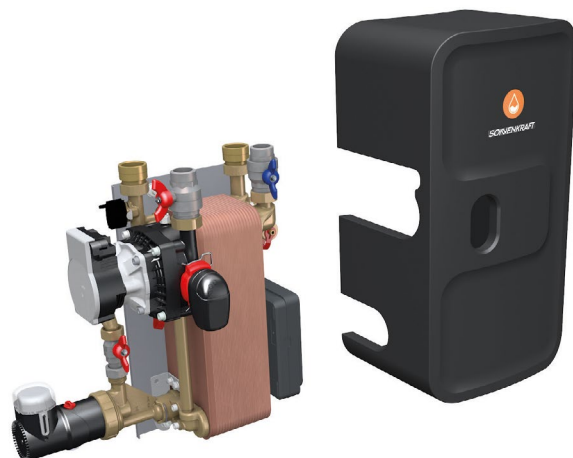
SONNENKRAFT

DESCRIPCIÓN:

El FWS40 HYDRO incluye un intercambiador de calor de placas, que permite transferir calor entre el agua caliente y el agua fría. Tiene dimensiones de 400 mm de ancho, 600 mm de alto y 302 mm de profundidad. Está equipado con aislamiento de EPP (polipropileno expandido) para minimizar las pérdidas de calor. El rango de temperatura de funcionamiento del sistema va desde 2 °C como temperatura mínima hasta 95 °C como temperatura máxima. La presión máxima de funcionamiento para agua sanitaria es de 10 bar / 3 bar, dependiendo de la configuración.

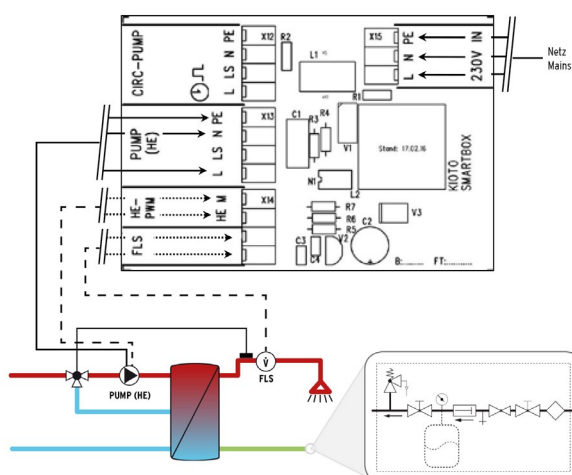
CARACTERÍSTICAS TÉCNICAS:

Modelo	FWS40HYDROST
Módulo de ACS instantánea	
Caudal máx.	2 - 40 L / min
Intercambiador térmico de placas	41
Peso	20 Kg
Bomba de carga	
Suministro eléctrico	230 V 50 Hz
Régimen	4660 U / min
Potencia absorbida	45 W
Intensidad nominal	0,44 A
Unidad de circulación	
Suministro eléctrico	230 V 50 Hz
Potencia absorbida	27 W
Intensidad nominal	< 0,1 A
Presión de servicio máximo admisible	
Circuito de agua sanitaria	10 bar
Circuito de agua de reserva	3 bar
Cubierta	EPP
Temperaturas	
Ambiente	2 - 40 °C
Agua de reserva	2 - 95 °C
Dimensiones exteriores (L x A x A)	400 x 600 x 302 mm
Conexiones	
Agua fría	G1" IG
Agua caliente	G1" IG
Alimentación del acumulador	G1" AG
Retorno del acumulador	G1" AG
Circulación	G1 / 2" IG
Conexión de lavado	G3 / 4" AG



Código: SO31393

ESQUEMA:



Sustancias del agua (límites)	
Valor de pH (considerando Si Index)	7 - 9
Índice de saturación Si (valor de pH delta)	- 02 < 0 < + 02
Gesamthärte	6-15 °dH
Conductividad	10.500 µS / cm
Sustancias filtrables	< 30 mg / L
Cloro libre	< 0,5 mg / L
Sulfuro de hidrógeno (H ₂ S)	< 0,05 mg / L
Amoníaco (NH ₃ / NH ₄ ⁺)	< 2 mg / L
Sulfato	< 100 mg / L
Carbonato de hidrógeno	< 300 mg / L
Carbonato de hidrógeno / Sulfato	> 1,0 mg / L
Sulfuro	< 1 mg / L
Nitrato	< 100 mg / L
Nitrito	< 0,1 mg / L
Hierro, disuelto	< 0,2 mg / L
Manganeso	< 0,1 mg / L
Ácido carbónico agresivo libre	< 20 mg / L

FLUCTUACIONES DE TEMPERATURA (MÓDULO FWS40HYDRO)

Rango de producción del grifo a 42 °C suponiendo mezcla con agua fría a 10 °C

Fuente: Instituto de Tecnología Solar SPF, Rapperswil, Suiza

$T_{sv,soil}$ Temperatura deseada flujo secundario

■ Temperatura constante

T_{pv} [°C] Temperatura de flujo primario

■ Caso normal sin fluctuaciones perturbadoras

T	45 °C		
T [°C]	50	55	90
3 L / min	■	■	■
7 L / min	■	■	■
14 L / min	■	■	■

60 °C		
65	70	90
■	■	■
■	■	■
■	■	■