

COMPRESORES HERMÉTICOS ROTATIVOS SIAM HN47YD TT



SIAM COMPRESSOR INDUSTRY
MITSUBISHI ELECTRIC GROUP

CARACTERÍSTICAS:

- Compresor hermético rotativo.
- Aplicaciones: acondicionadores de aire tipo split, consola, cassette, bombas de calor, etc.
- Temperatura de evaporación: -10°C a 15°C
- Temperatura de condensación: 28°C a 65°C
- Ratio compresión
- Serie RH: 6 máx
- Serie PH y NH: 8 máx
- Temperatura ambiente:
- Acondicionado: 20°C a 43°C
- Bomba calor: -10°C a 43°C

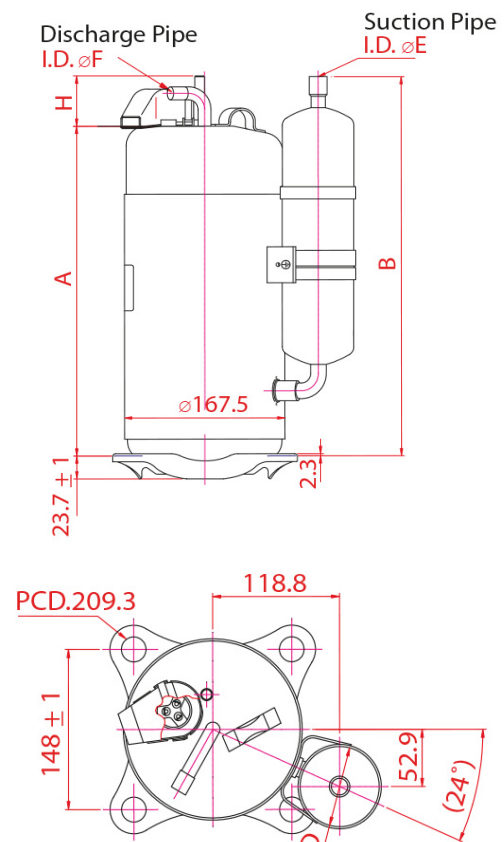


Código: MF15212

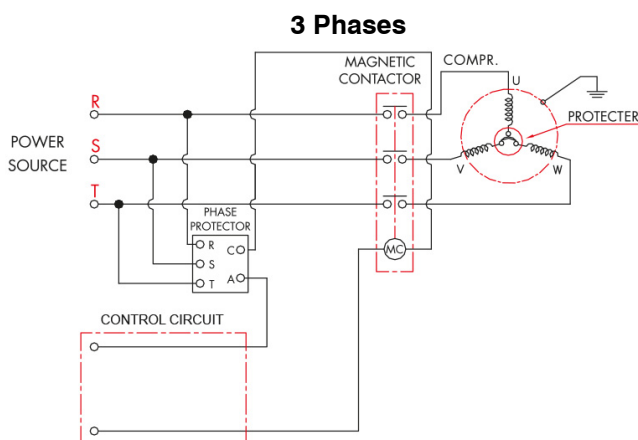
ESPECIFICACIONES TÉCNICAS:

- Refrigerantes: R410A
- Tecnología de compresión: Hermético Rotatorio
- Rango de trabajo MHP
- Intervalo aplicación aire/calor: 20°C a 43°C / -10°C a 43°C
- Tensión: 400 -III -50 Hz
- Aplicación: Aire acondicionado
- Conex. aspiración: ODF 16.0 mm
- Conex. descarga: ODF 9.6 mm

DIMENSIONES:



CONEXIONES ELÉCTRICAS:



Modelo	Capacidad			Potencia absorbida			COP	Capacitor arranque	Peso	Aceite
	W	Kcl/hr	Btu/hr	Watt	Amp	Hp				
NH47YD TT	8650	7439	29514	2680	4.6	2.95	3.23	mF/vca	29.3	1300