

SENSOR DETECTOR DE INUNDACIÓN Serie NPS

DESCRIPCIÓN:

El sensor NPS es un detector de nivel para líquidos conductivos de fácil instalación mediante abrazadera. Se utiliza como detector de inundaciones en sótanos, oficinas, garajes, lavanderías, galerías de servicio, etc. Su diseño compacto y robusto permite su inmersión completa (IP68) utilizándose para la detección de nivel en aguas limpias u otros líquidos con la resistividad del medio adecuada.

MODO DE TRABAJO:

Debe conectarse a un relé de nivel conductivo. Cuando el líquido a controlar está en contacto con los dos electrodos simultáneamente, el circuito resistivo se cierra y el relé de nivel actúa en consecuencia.



Código: CN02083

DATOS TÉCNICOS:

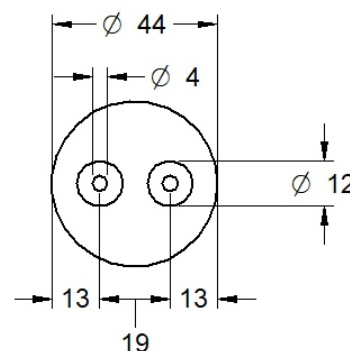
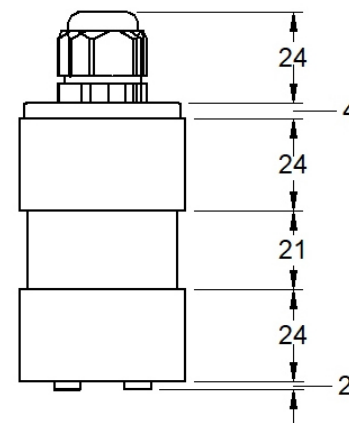
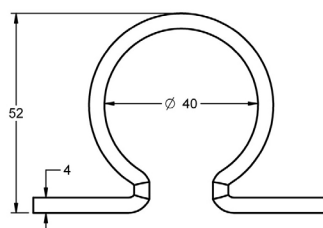
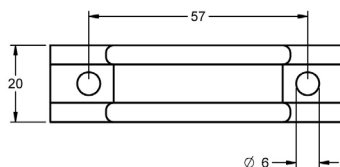
- Temperatura: Trabajo: -5°C...+70°C / Ambiente: -10°C...+80°C.
- Peso: 110 g, sin cable.
- Grado de protección: IP68 (IEC60529).

Materiales en contacto con el medio

- Cuerpo principal: PP, gris.
- Prensaestopa: PA (poliamida).
- Electrodo: Acero inoxidable AISIS316.
- Cable: PVC.
- Abrazadera: PVC duro.

Cable

- Conductores: 2 x 0,5 mm².
- Cubierta exterior: PVC, gris, Ø6,7 mm.
- Temperatura de trabajo: -5°C ... +70°C.
- Longitud: 5, 10, 15 metros. Otras medidas bajo demanda.
- Manipulación: Debe prestarse especial atención a la manipulación del cable a fin de evitar que durante su instalación pueda realizarse algún corte o desgarramiento de la cubierta exterior.



EMPLAZAMIENTO:

Situar el sensor a la altura más baja posible evitando que los electrodos estén en contacto con el suelo. Una distancia entre 1 o 2 cm suele ser suficiente. Se debe procurar que los electrodos queden protegidos de posibles efectos físicos no deseados que pudieran dañarlos o provocar señales falsas.

NORMATIVAS:

CE (63/68/EEC) · RoHS (2002/95/CE)

Relés de control de nivel		
SNNA		<ul style="list-style-type: none"> • Control de 5 puntos de nivel independientes. • Alarma mediante un único relé. • Visualización mediante columna de leds. • Rearme manual. • Sostenibilidad: 10...100 Kohms.
SNNY		<ul style="list-style-type: none"> • Control de 5 puntos de nivel independientes. • Sin relé de salida. • Visualización mediante columna de leds. • Sostenibilidad: 10...100 Kohms.

