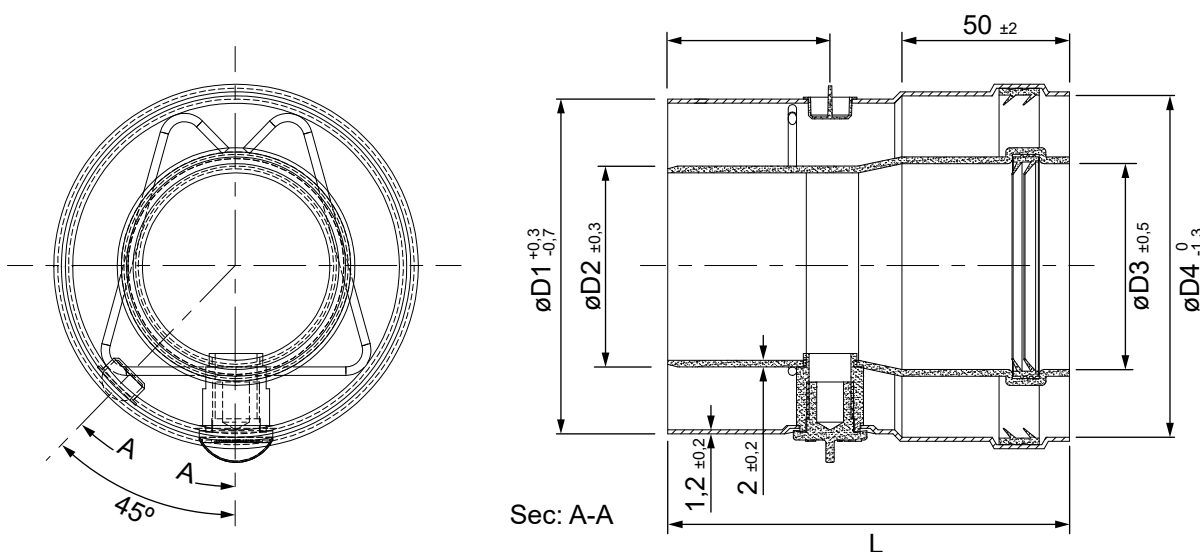




Manguito coaxial con toma de muestras M - H (Polipropileno / Acero lacado)



CÓDIGOS Y MEDIDAS

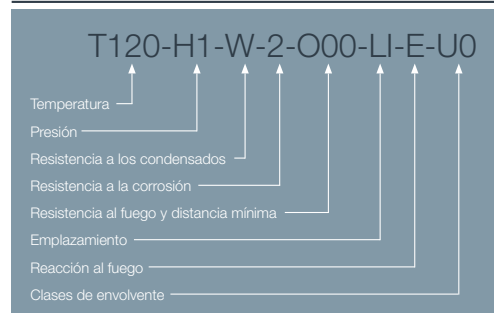
CÓD.	REF.	øD1	øD2	øD3	øD4	L	MATERIAL	COLOR
CA56192	610TMMHP15	100	60	61,5	102	120	PP / ACERO LACADO	BLANCO
CA56193	8125TMMHP15	125	80	81,5	127	120	PP / ACERO LACADO	BLANCO
CA56194	10150TMMHP15	150	100	104,5	154,5	149	PP / ACERO LACADO	BLANCO

DESCRIPCIÓN DE PRODUCTO

Manguito coaxial con toma de muestras realizado en polipropileno y acero lacado en blanco.

Para su utilización en evacuación de humos y aspiración de aire por la misma instalación de calderas de condensación en interior, exterior o patinillos compartidos.

DESIGNACIÓN DE PRODUCTO



ICONOS DEL PRODUCTO



Caldera mural estanca de condensación



Gas



Uso en exterior



Instalaciones individuales



Gasoil



Uso en patinillos compartidos



Tramos de unión en instalaciones colectivas



Uso en interior