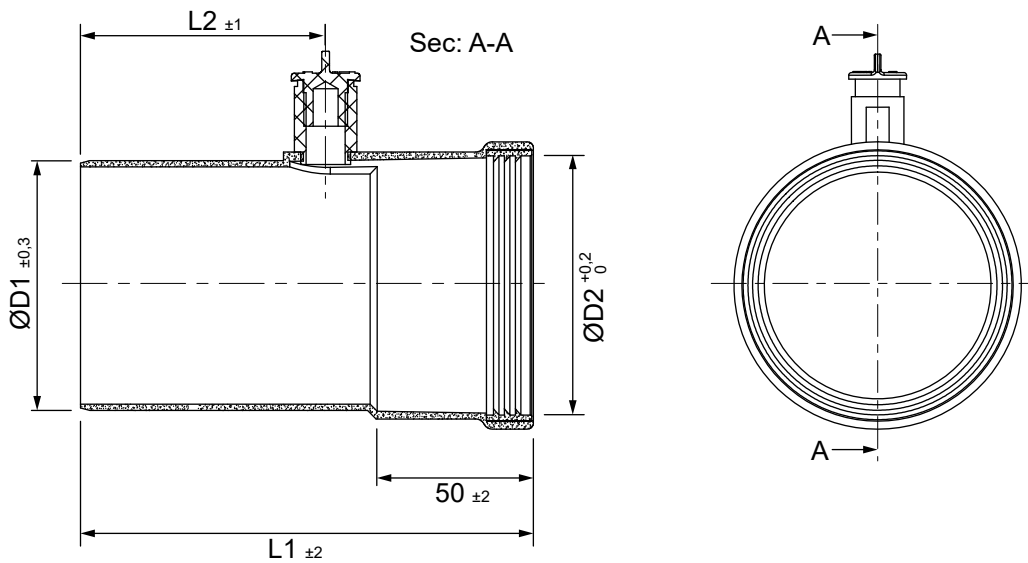




Manguito con toma de muestras (Polipropileno)



**CÓDIGOS Y MEDIDAS**

CÓD.	REF.	ØD1	ØD2	L1	L2	MATERIAL	COLOR
CA56095	6TM5	60	61,2	142	70,5	PP	BLANCO
CA56096	8TM5	80	82	145	78,5	PP	BLANCO
CA56097	10TM5	100	101,5	140	70	PP	BLANCO

**DESCRIPCIÓN DE PRODUCTO**

Manguito con toma de muestras realizado en polipropileno blanco.

Con unión macho - hembra.

**DESIGNACIÓN DE PRODUCTO**



\*Las medidas de la pieza y la información técnica pueden variar debido a los procesos de fabricación.

**ICONOS DEL PRODUCTO**



Caldera mural estanca de condensación



Gas



Instalaciones individuales



Gasoil



Tramos de unión en instalaciones colectivas



Uso en interior